



Piano operativo “Salute, Ambiente, Biodiversità, Clima” (PRACSI) – Finanziamento SNPS – SRPS

Laboratorio di Prevenzione via Juvara, 22

Interventi in Progetto e Descrizione Impianti

1- ATS CITTA' METROPOLITANA DI MILANO

Laboratorio di Prevenzione sito in via Juvara, 22 a Milano

INDICE

1- ATS CITTA' METROPOLITANA DI MILANO	2
1 - Premessa.....	3
2 – Inquadramento generale del progetto	4
2.1 – Descrizione degli interventi in progetto	4
2.2 – Descrizione generale degli impianti.....	5
2.3 - Progetto nuovi impianti.....	7
2.4 - Progetti realizzati.....	8
3 – Schemi planimetrici	10

1 - Premessa

L'edificio sito in Milano, via Juvara 22 è costituito da n. 8 piani fuori terra e n. 2 piani interrati. Interamente di proprietà di ATS è attualmente occupato da servizi diversi, alcuni dei quali in corso di ricollocazione in altre sedi.

Al suo interno si trova il Laboratorio di Prevenzione che occupa circa 3.500 mq, distribuiti in 4 livelli dell'edificio (piani seminterrato, rialzato, primo, secondo). L'edificio è attualmente occupato anche da Arpa Lombardia e, in piccola parte, dal Dipartimento Veterinario dell'ATS.

Gli spazi attualmente in uso al Laboratorio di Prevenzione di Milano richiedono una generale riorganizzazione ed ampliamento per un migliore funzionamento della struttura e una sua più efficace rispondenza alla mission istituzionale.

A tale fine gli attuali Laboratori situati ai piani Primo e Secondo verranno integrati con le aree poste sullo stesso piano ed in corso di rilascio da parte di Arpa, da destinare ad uffici e laboratori. Tali aree necessitano di riqualificazione edile ed impiantistica completa.

Contestualmente all'ampliamento degli spazi è previsto un riallestimento di parte degli attuali laboratori del piano Primo e Secondo.

E' inoltre prevista la riorganizzazione degli spazi di competenza del Laboratorio situati al piano Seminterrato.

Gli interventi da realizzare si configurano quindi come lavori di riqualificazione e razionalizzazione degli spazi interni del fabbricato, di rifacimento degli impianti delle nuove aree da integrare e riqualificazione generale degli impianti esistenti.

Il progetto dei nuovi impianti in particolare dovrà essere svolto considerando la futura ristrutturazione dei piani superiori che si presentano oggi nello stato di fatto originario sia da un punto di vista delle finiture che degli impianti.

In linea generale l'edificio necessita di un'analisi volta alla razionalizzazione di tutta l'impiantistica presente.

2 – Inquadramento generale del progetto

2.1 – Descrizione degli interventi in progetto

In sintesi gli interventi previsti ai vari piani sono i seguenti:

Piano SEMINTERRATO

- Area Accettazione campioni – diversa distribuzione spazi;
- Locale Lavaggio – diversa distribuzione spazi, formazione di un locale ufficio, modifica layout spazi lavaggio vetreria e sterilizzazione in autoclave,;
- Locale Terreni - diversa distribuzione spazi e modifica layout spazi preparazione terreni;
- Locale Celle e Conservazione Campioni – diversa distribuzione spazi del locale conservazione campioni ufficiali con sostituzione completa delle attuali celle frigorifere;
- Laboratorio di Micologia – realizzazione nuovo laboratorio.

Piano PRIMO

- modifica layout di parte degli spazi attualmente in uso;
- riqualificazione generale area ex ARPA – da destinare a uffici e laboratori.

Piano SECONDO

- modifica layout di parte degli spazi attualmente in uso;
- diversa distribuzione spazi area laboratori di Microbiologia
- riqualificazione generale area ex ARPA – da destinare a uffici e laboratori.

Esterno

- sostituzione dei Gruppi frigoriferi
- sostituzione Gruppo Elettrogeno

Durante i lavori di riqualificazione tutte le attività presenti nell'edificio rimarranno operative.

2.2 – Descrizione generale degli impianti

Piano Terra - Seminterrato

- Gruppo Elettrogeno
- Centrali Tecnologiche CT1 e CT2
- Gruppi Frigoriferi (Centrale Frigorifera sopra copertura corpo basso cortile)
- Locale Pompe (FREDDO)
- Impianto di spegnimento automatico CO₂ (corpo C)
- Impianto di climatizzazione Lab. Terreni di coltura (Gruppo refrigerante e UTA)
- Gruppo stoccaggi e distribuzione impianti gas tecnici

Piano Primo Interrato

- Cabina AEM
- Cabina elettrica di Trasformazione
- Centrale Termica (locale caldaie)
- Sottocentrale termica
- Locale pompe (CALDO)
- Vasca Antincendio
- Gruppo motopompe antincendio
- Vasche di sollevamento acque
- Centrale acqua demineralizzata
- Centrale aria compressa

Piano copertura corpi B e C

- Centrali tecnologiche CT5 e CT6 (estrattori aria)

IMPIANTI GAS TECNICI

I Gas Tecnici attualmente utilizzati in bombola con partenza rampe e deposito al piano cortile sono:

1. ELIO
2. AZOTO
3. AZOTO LIQUIDO INTANK
4. ARGON
5. ANIDRIDE CARBONICA
6. ARIA CROMATOGRAFIA
7. IDROGENO
8. ARGON METANO

Sono inoltre presenti i seguenti GAS:

1. PROTOSSIDO DI AZOTO
2. OSSIGENO
3. ACETILENE

Oltre a:

4. ARIA COMPRESSA (autoprodotta con compressori al piano interrato; impianto composto da 2 compressori e serbatoio di accumulo).

2.3 - Progetto nuovi impianti

In occasione dei lavori di riqualificazione risulta necessaria la verifica generale di tutti gli impianti sia dell'area attualmente occupata dal Laboratorio di Prevenzione che di quella in progetto (area ex ARPA).

In sostituzione dell'attuale Gruppo Elettrogeno è prevista la fornitura e la posa, a carico della stazione appaltante, di un nuovo Gruppo Elettrogeno di potenza 220 kVA dotato di cofanatura insonorizzante.

Dovranno essere verificate le linee attualmente posto sotto gruppo e valutate eventuali integrazioni.

La centrale frigorifera è costituita da n. 2 gruppi frigoriferi a servizio di tutto il Dipartimento, uno dei quali attualmente non più in funzione. E' prevista la sostituzione di entrambi in quanto obsoleti. La nuova installazione dovrà prevedere la predisposizione per il collegamento all'impianto anche dei piani superiori attualmente non serviti. (dal terzo in su).

UTA piano Seminterrato

Si intende verificare la possibilità di rimuovere l'UTA attualmente posizionata al piano seminterrato e dotata di unità esterna nel cortile lato via Juvara, attualmente a servizio del laboratorio Preparazione Terreni e del locale Lavaggio.

A tal fine, previa verifica dei requisiti da assicurare in tali locali, è richiesta la valutazione di soluzioni tecniche alternative.

2.4 - Progetti realizzati

- **Progetto strutturale 2005** – *“Trasformazione e riorganizzazione dell'ex PMIP di via Juvara 22 in Milano, in laboratorio di sanità pubblica della città di Milano”*

Il progetto degli interventi strutturali per la realizzazione del Laboratorio di Sanità Pubblica è stato finalizzato alla realizzazione delle seguenti opere:

- centrali tecnologiche coperte CT1 e CT2
- centrale frigorifera CT4 (sulla copertura del fabbricato monopiano situato nel cortile interno;
- centrali tecnologiche CT5 e CT6 (sulla copertura dei corpi B e C)
- vasche di accumulo con relative centrali
- torre per ascensori T1 (che collega tutti i piani dell'edificio ad esclusione del piano Interrato S2);
- torre montacarichi T2 (da piano S1 a piano P5)
- cunicoli impiantistici interrati;
- cavedi esterni per impianti – torri T3 e T4, per il passaggio degli impianti e il collegamento delle centrali tecnologiche a quota cortile con quelle poste in copertura (canali dell'aria e distribuzione degli impianti idrico sanitari);
- cavedi tecnici interrati, accessibili e percorribili per il passaggio delle principali reti di distribuzione e per il collegamento delle centrali tecnologiche (CT1, CT2 e CT3);
- cavedi interni per impianti tecnologici (corpi B, C e D);
- ampliamento cavedi tecnici esistenti nel corpo principale lato via Juvara;
- scale esterne destinate a via di fuga.

Nel 2010 i lavori relativi al progetto del 2005 sono stati sospesi; le opere non realizzate rappresentavano circa il 20% dell'appalto.

Successivamente nel 2013 viene appaltato il completamento dei seguenti lavori:

- scala di emergenza esterna antincendio;
- blocco ascensori con un sopralzo in carpenteria metallica per i piani 5° e 6°;
- uffici piano rialzato;
- archivi e uffici servizio veterinario, piano seminterrato pettini B e C;
- impianto di climatizzazione generale.

I lavori si sono conclusi a marzo 2016.

Con riferimento al progetto Antincendio si segnalano le seguenti pratiche:

- 2004_Progetto e deposito:

- attività 43 (attività 34 secondo DPR 151/2011) depositi di carta oltre 50 q.li
- attività 95 (attività non prevista DPR 151/2011) impianti di sollevamento
- attività 64 (attività 49 secondo DPR 151/2011) gruppo elettrogeno
- attività 22 (attività 15 secondo DPR 151/2011) depositi di alcoli a concentrazione superiore al 60%
- attività 91 (attività 74 secondo DPR 151/2011) centrale termica.

- 2011_Progetto e deposito:

- attività 91 (attività 74 secondo DPR 151/2011) centrale termica.

- 2013_Progetto e deposito:

- attività 71 secondo DPR 151/2011 – uffici che integra il progetto datato 2004. Nella relazione del progetto 2013 è richiamata l'attività 68 secondo DPR 151/2011 relativamente ai laboratori sanitari.

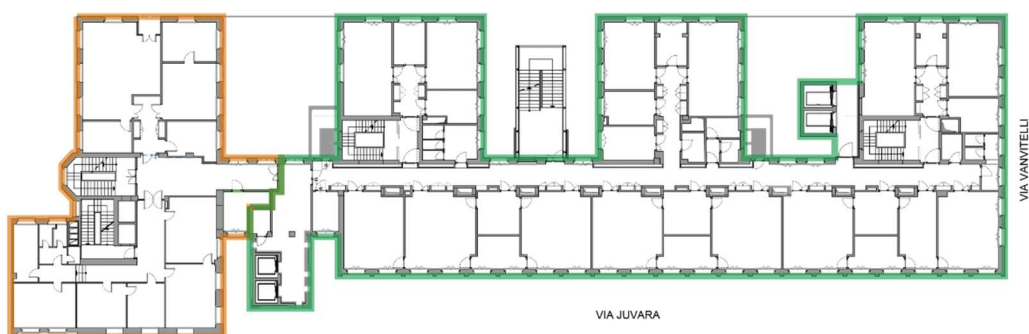
- 2016_ Progetto opere di completamento e compartimentazioni antincendio.

3 – Schemi planimetrici

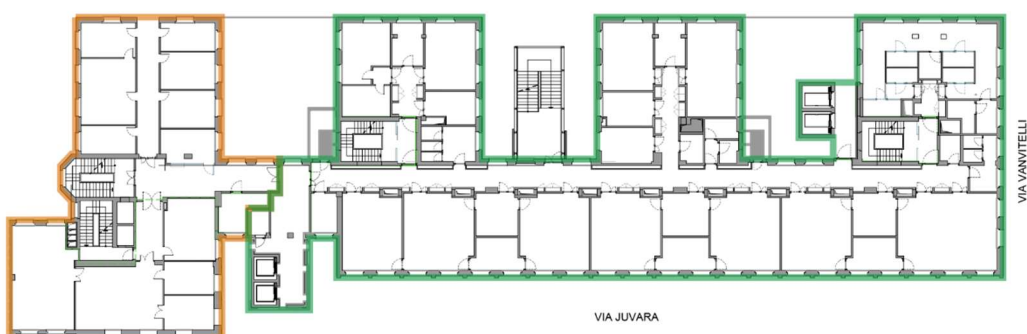
PIANO SEMINTERRATO



PIANO PRIMO



PIANO SECONDO



LEGENDA

- Spazi di Arpa da annessere al Laboratorio di Prevenzione
- Spazi del Laboratorio di Prevenzione oggetto d'intervento