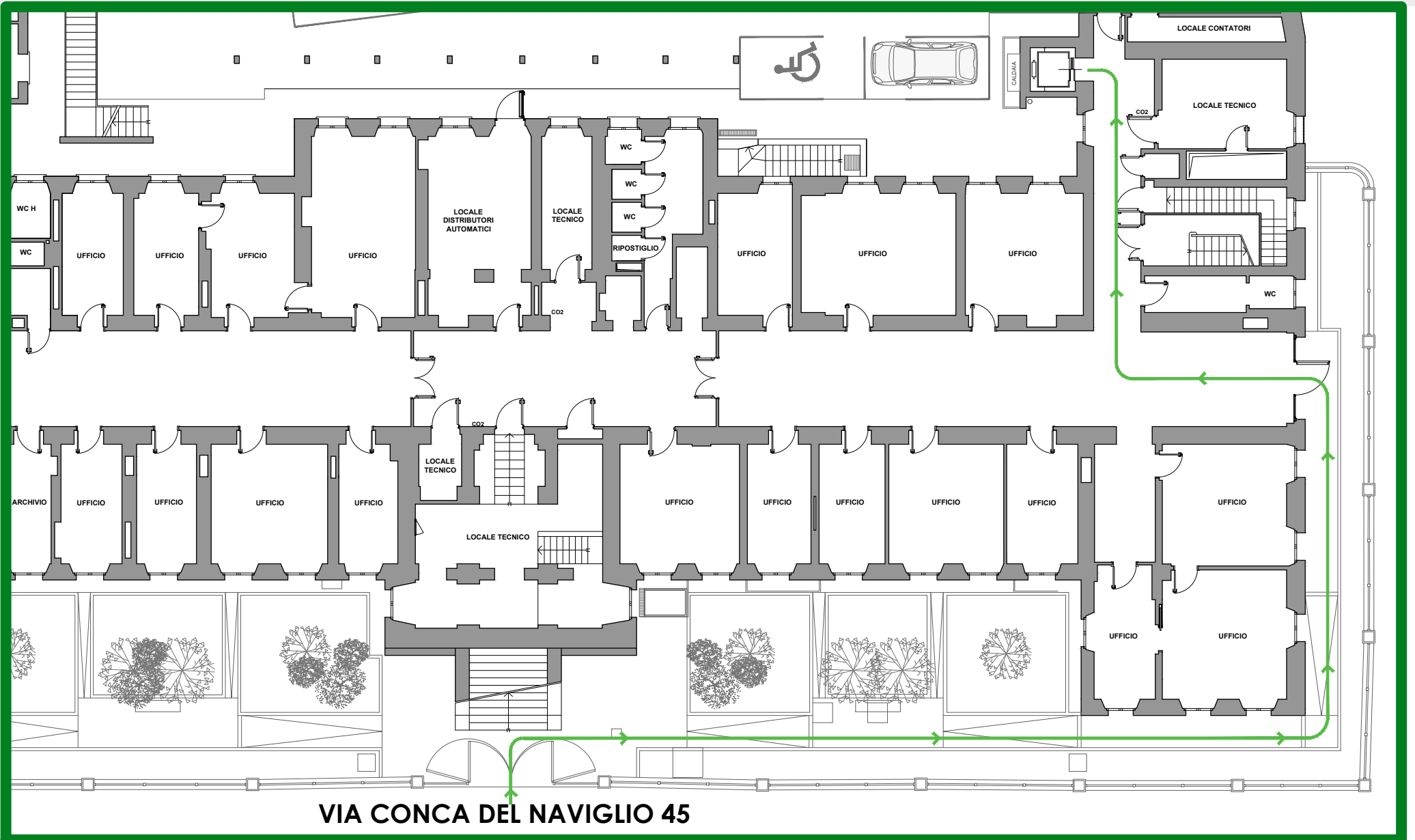
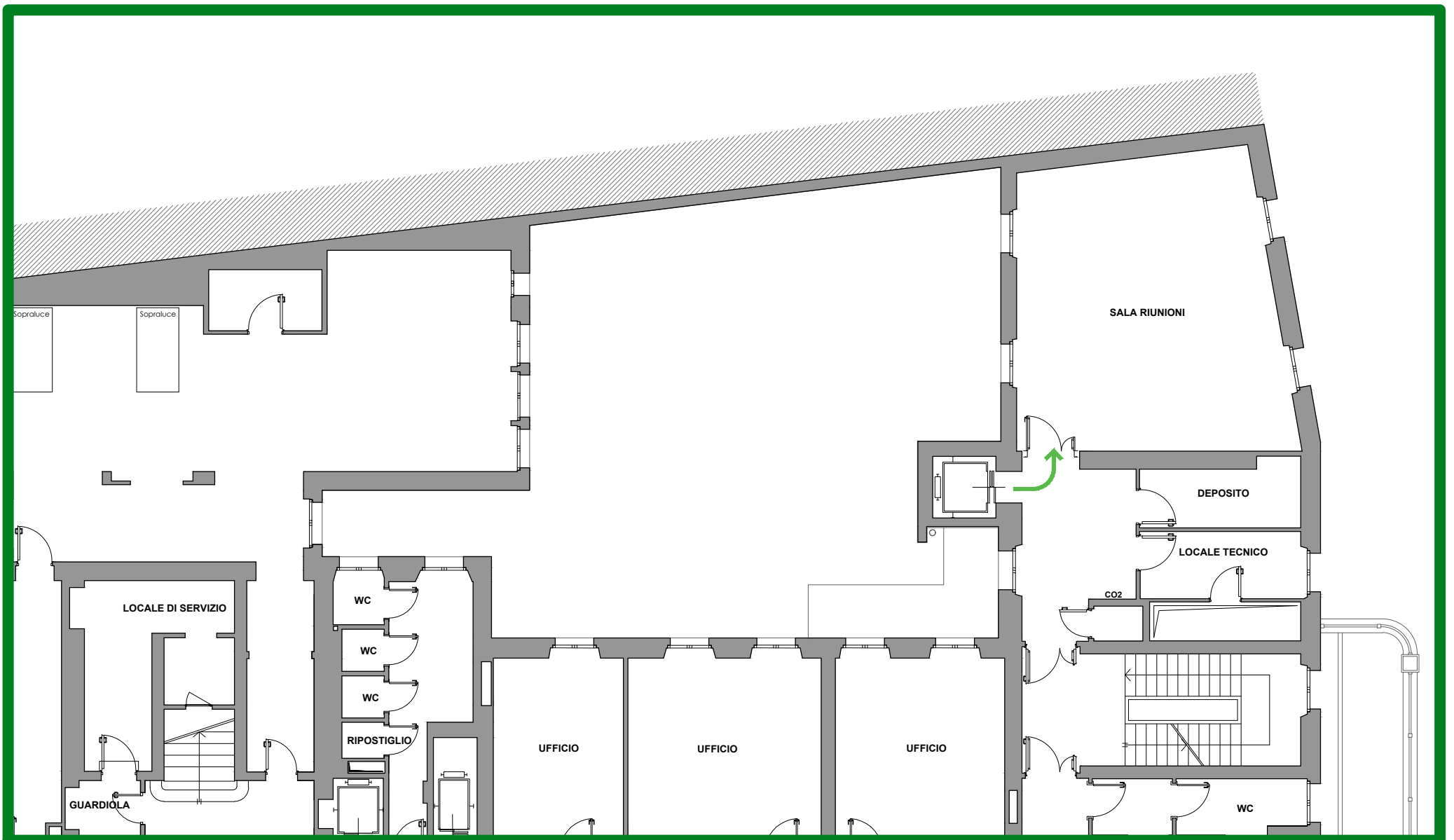


PERCORSI DI ACCESSO PER CANDIDATI CON PROBLEMI MOTORI



PIANO TERRA



PIANO PRIMO

LEGENDA



PERCORSO DI ACCESSO ALLA SALA D'ATTESA

IL PERCORSO DI USCITA SARA' IL MEDESIMO

Sistema Socio Sanitario



ATS Milano
Città Metropolitana

ATS Città Metropolitana di Milano
Corso Italia, 52 - 20122 Milano - Tel. 02.85781

VIA CONCA DEL NAVIGLIO N. 45
MILANO

SERVIZIO DI PREVENZIONE E PROTEZIONE

17/11/2021