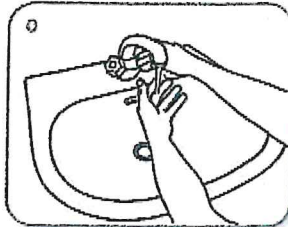


Come lavarsi le mani con acqua e sapone?

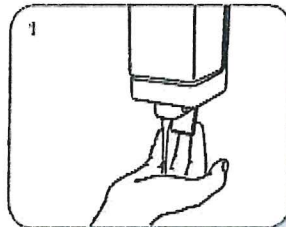
LAVA LE MANI CON ACQUA E SAPONE, SOLTANTO SE VISIBILMENTE SPORCHE! ALTRIMENTI, SCEGLI LA SOLUZIONE ALCOLICA!



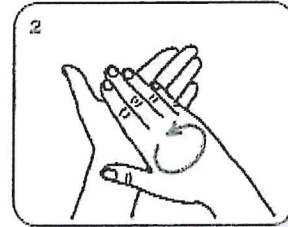
Durata dell'intera procedura: 40-60 secondi



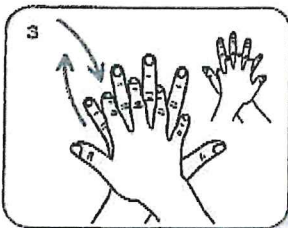
Bagna le mani con l'acqua



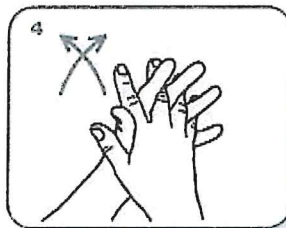
applica una quantità di sapone sufficiente per coprire tutta la superficie delle mani



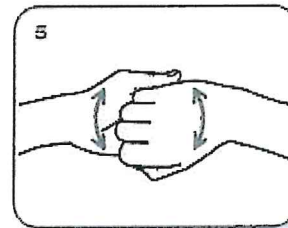
friziona le mani palmo contro palmo



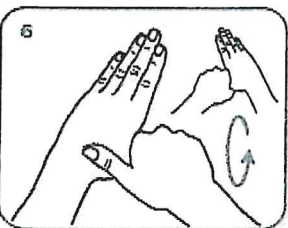
il palmo destro sopra il dorso sinistro intrecciando le dita tra loro e viceversa



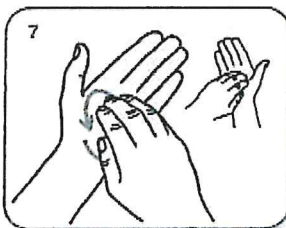
palmo contro palmo intrecciando le dita tra loro



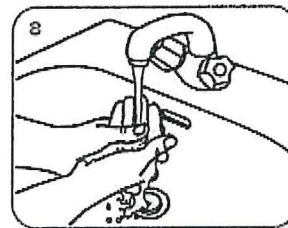
dorso delle dita contro il palmo opposto tenendo le dita strette tra loro



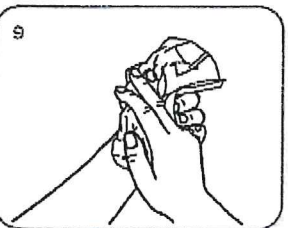
frizione rotazionale del pollice sinistro stretto nel palmo destro e viceversa



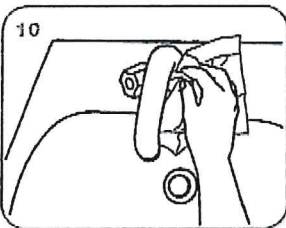
frizione rotazionale, in avanti ed indietro con le dita della mano destra strette tra loro nel palmo sinistro e viceversa



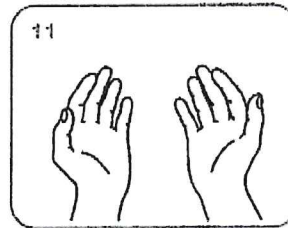
Risciacqua le mani con l'acqua



asciuga accuratamente con una salvietta monouso



usa la salvietta per chiudere il rubinetto



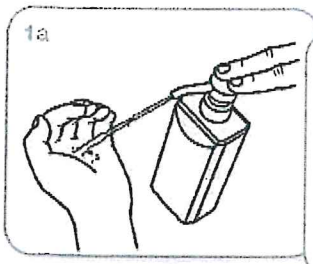
...una volta asciutte, le tue mani sono sicure.

Come frizionare le mani con la soluzione alcolica?

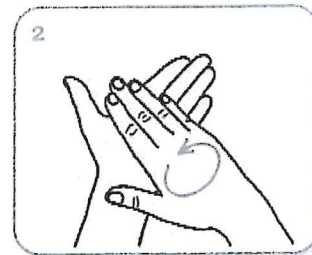
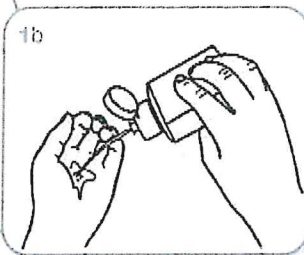
USA LA SOLUZIONE ALCOLICA PER L'IGIENE DELLE MANI!
LAVALE CON ACQUA E SAPONE SOLTANTO SE VISIBILMENTE SPORCHE!



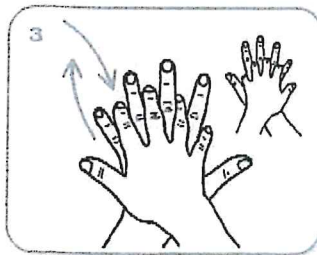
Durata dell'intera procedura: 20-30 secondi



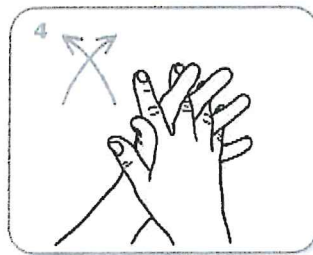
Versare nel palmo della mano una quantità di soluzione sufficiente per coprire tutta la superficie delle mani.



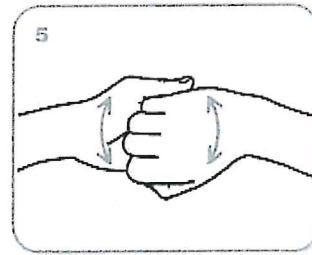
frizionare le mani palmo contro palmo



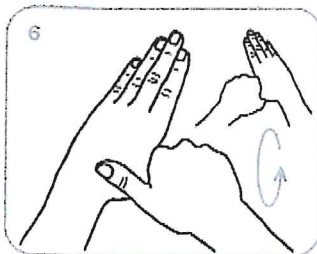
il palmo destro sopra il dorso sinistro intrecciando le dita tra loro e viceversa



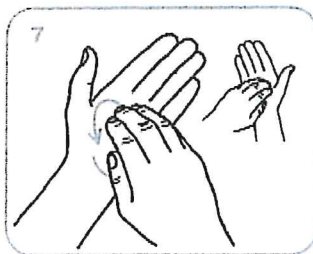
palmo contro palmo intrecciando le dita tra loro



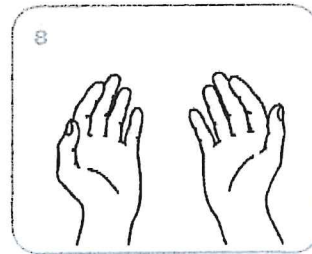
dorso delle dita contro il palmo opposto tenendo le dita strette tra loro



frizione rotazionale del pollice sinistro stretto nel palmo destro e viceversa



frizione rotazionale, in avanti ed indietro con le dita della mano destra strette tra loro nel palmo sinistro e viceversa

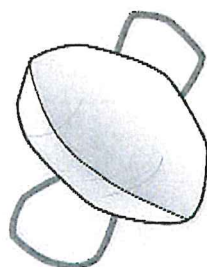


...una volta asciutte, le tue mani sono sicure.

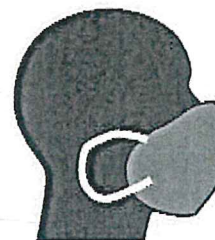
MASCHERINE FFP2 - COME INDOSSARE



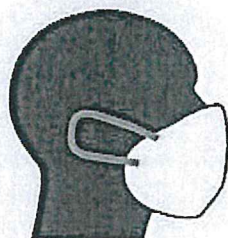
Lavarsi i le mani con gel alcolico o con acqua e sapone prima di toccare la mascherina



Prendere la mascherina per i due elastici con il facciale rivolto verso l'alto



Posizionare il facciale sul viso, in modo da coprire il naso, la bocca e il mento



Collocare gli elastici di fissaggio dietro le orecchie



Piegare e stringere bene il clip nasale in modo da far aderire bene il facciale al viso ed evitare fughe

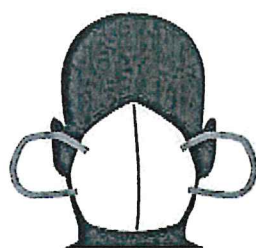


Controllare la tenuta coprendo con entrambe le mani la mascherina ed espirare vigorosamente. Se sentite che l'aria passa attraverso i bordi ed intorno alle narici, sistemare nuovamente il dispositivo

COME TOGLIERE E SMALTIRE - FFP2 garantisce protezione per 8 ore



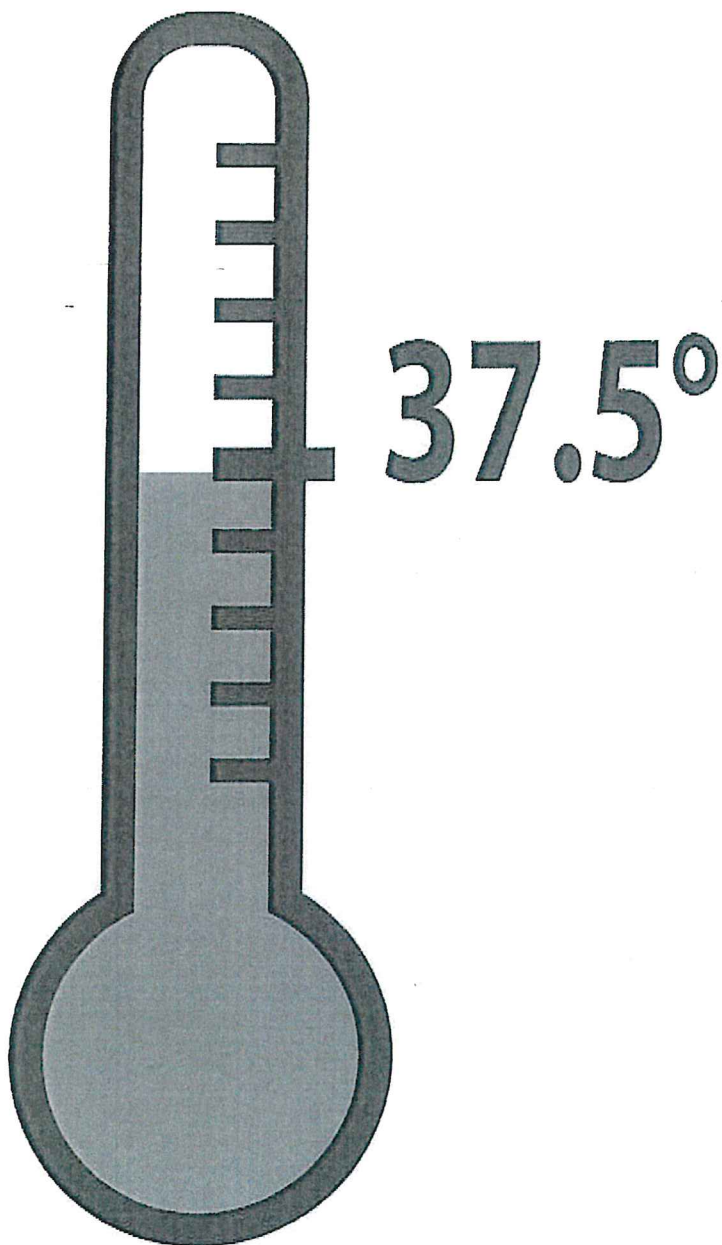
Lavarsi i le mani con gel alcolico o con acqua e sapone prima di toccare la mascherina



Tenere la mascherina per gli elastici sui bordi e sganciarli da dietro le orecchie



Inserire la mascherina in un doppio sacchetto e gettare nel contenitore dell'indifferenziato



PUNTO RILEVAZIONE TEMPERATURA

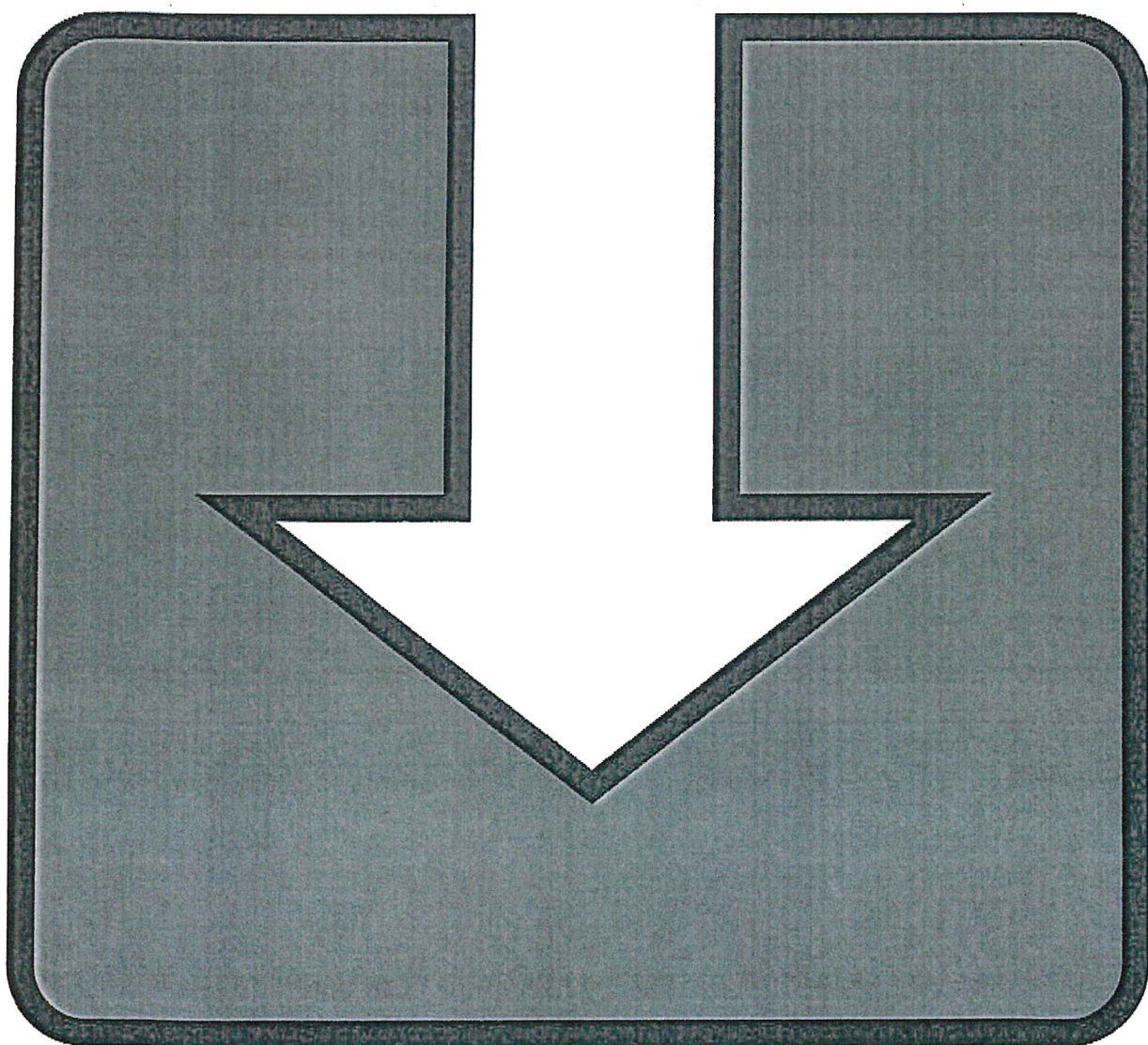
Sistema Socio Sanitario

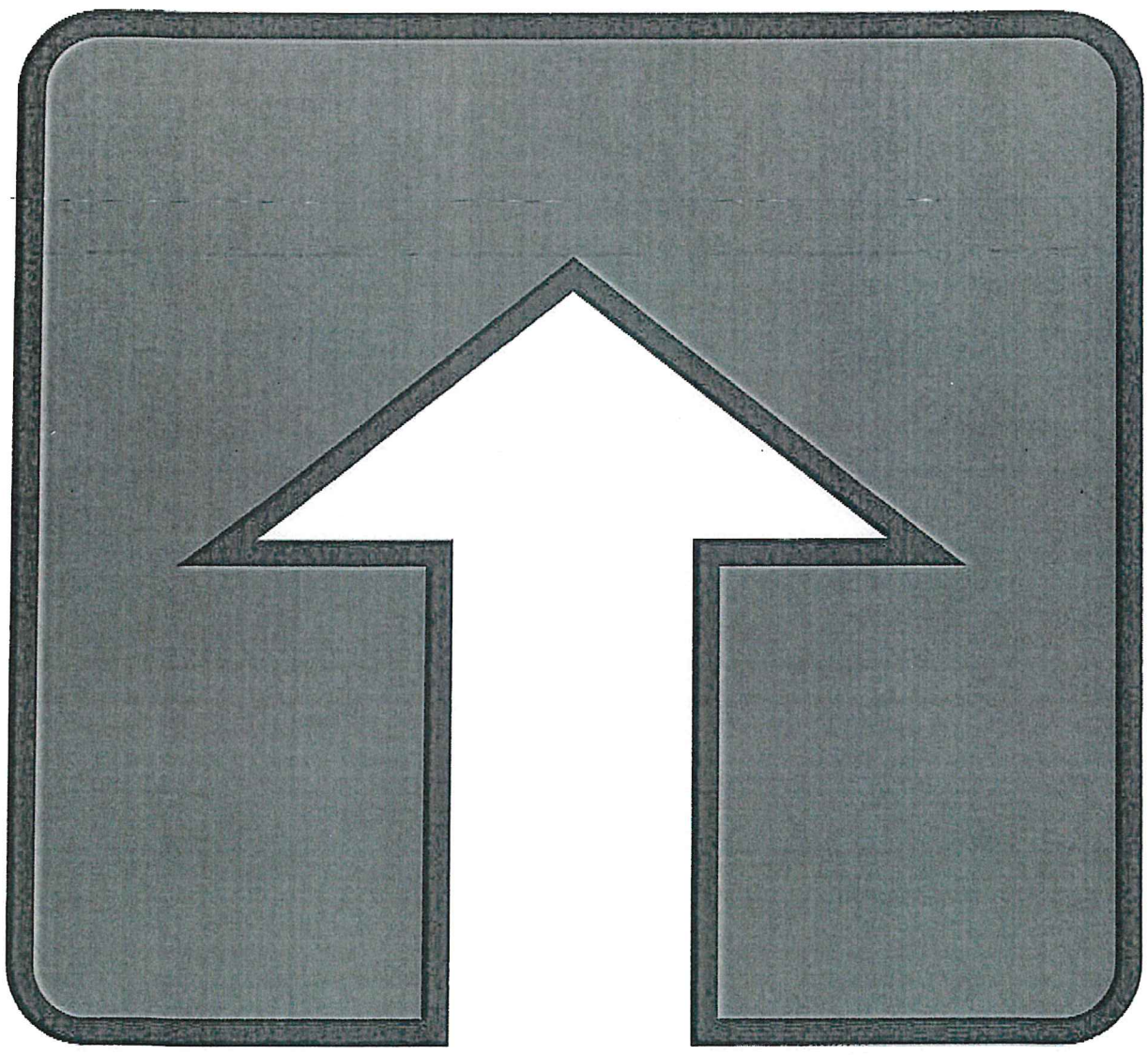


ATS Milano
Città Metropolitana

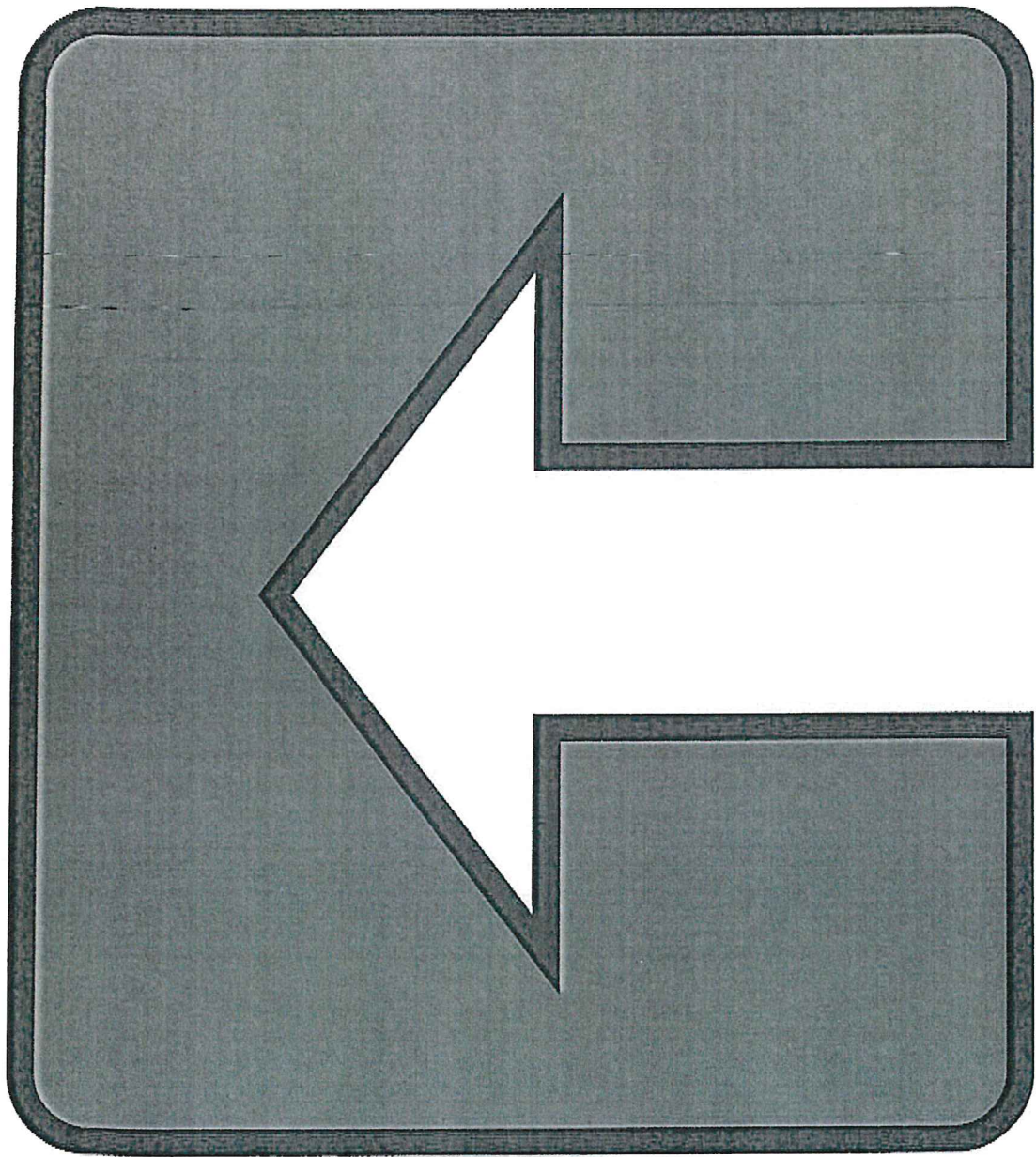
a cura del Servizio Prevenzione e Protezione

USCITA



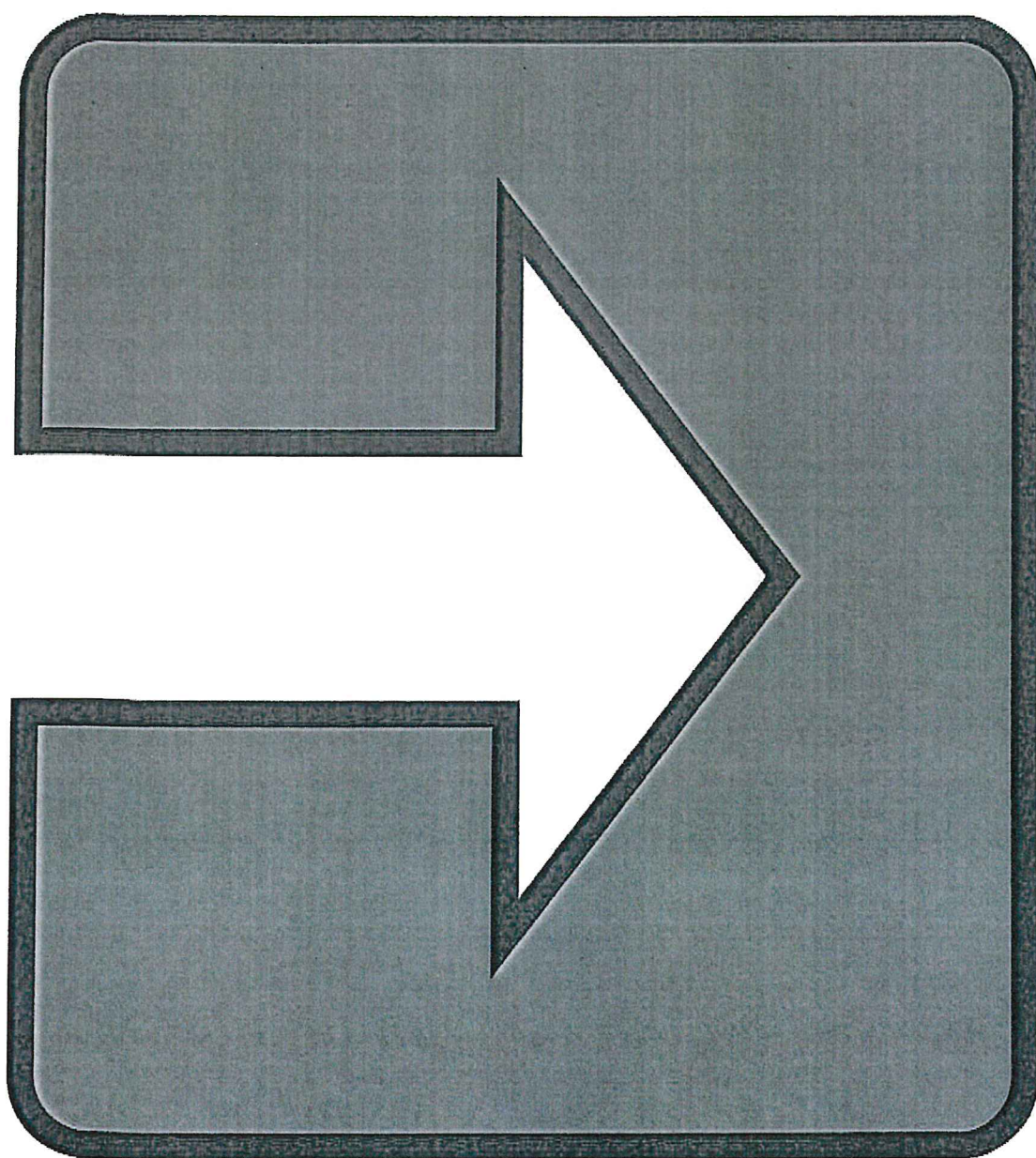


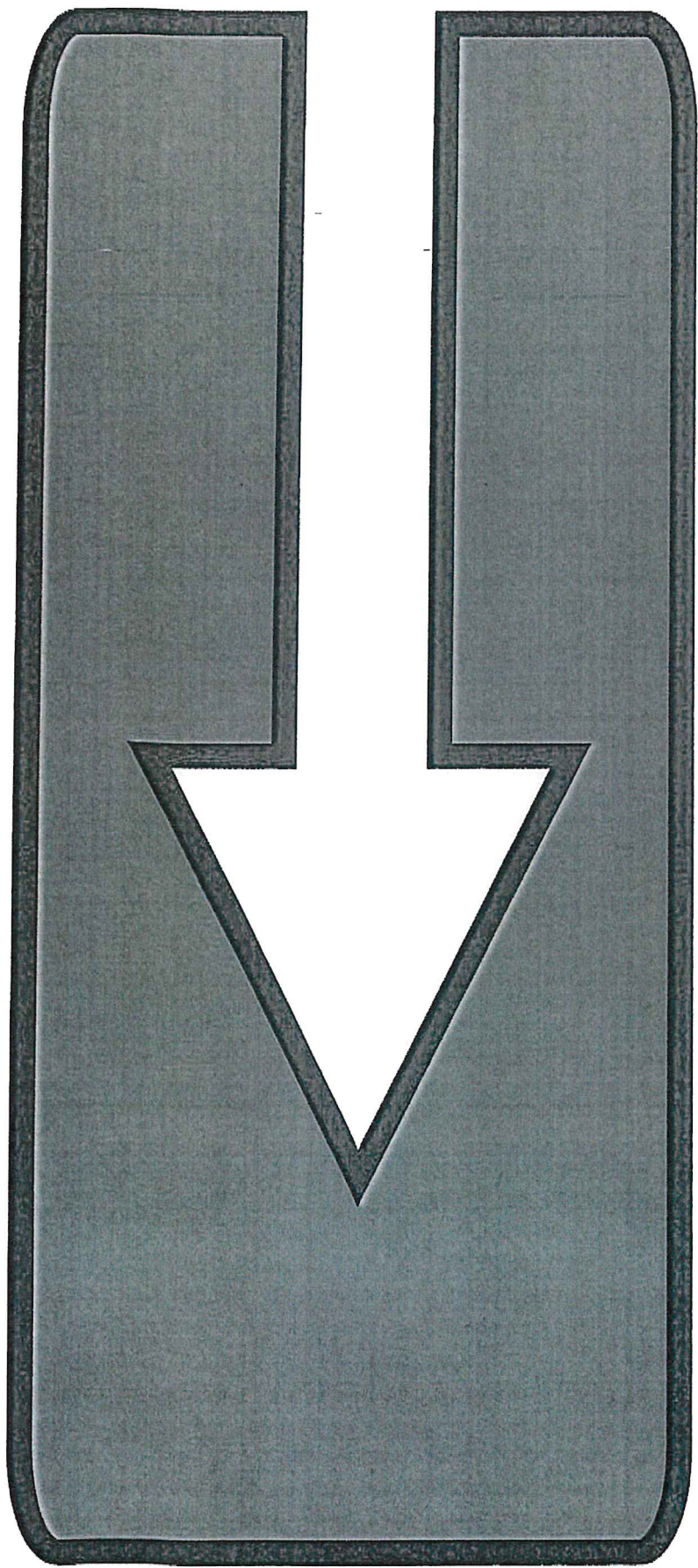
ENTRATA



ENTRATA

USCITA



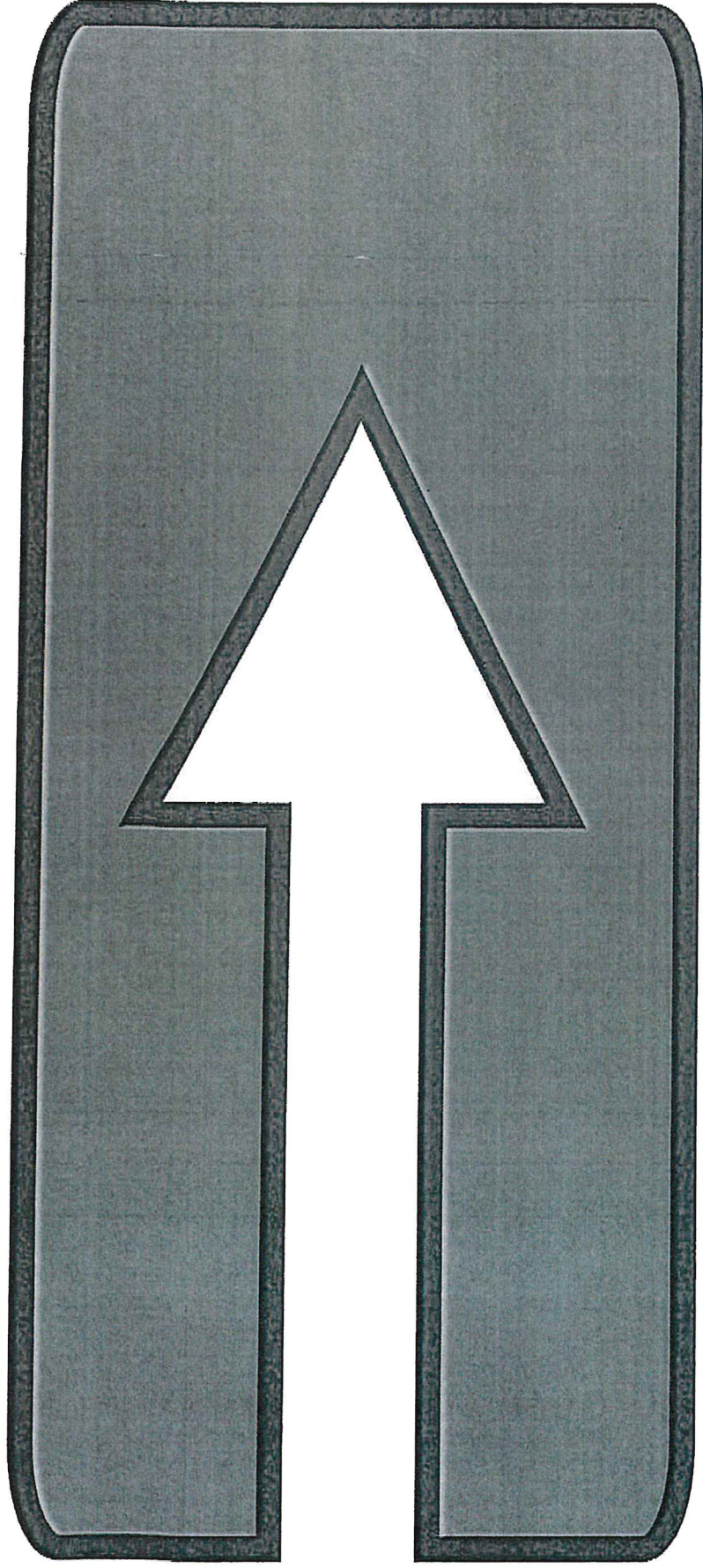


SALA D'ATTESA

Sistema Socio Sanitario

 Regione Lombardia

ATS Milano
Città Metropolitana



AULA CONCORSO

Sistema Socio Sanitario



**Regione
Lombardia**

ATS Milano

Città Metropolitana

Sistema Socio Sanitario



ATS Milano
Città Metropolitana

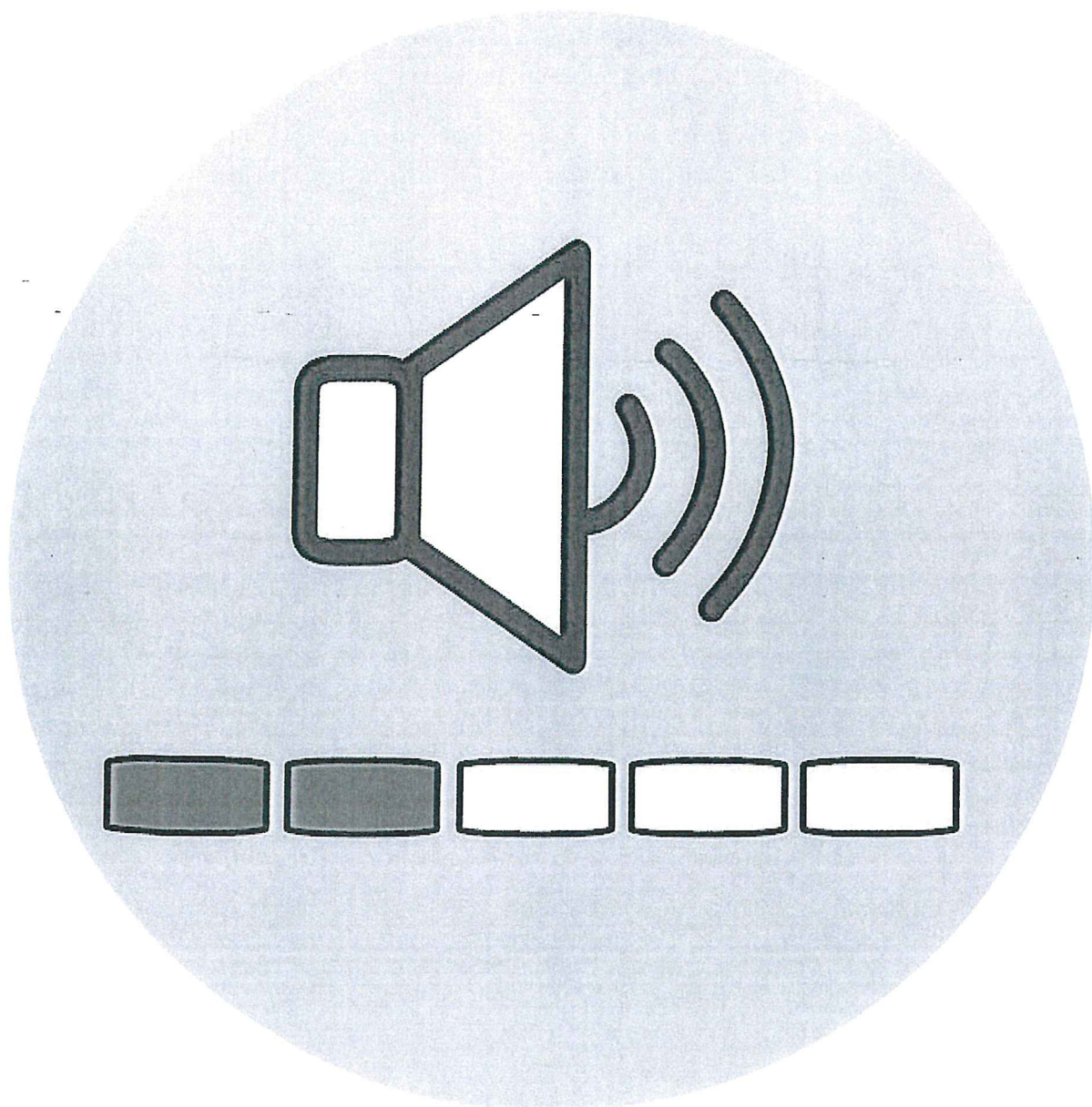


VIETATO L'ACCESSO SE HAI

TEMPERATURA CORPOREA SUPERIORE A 37.5°

SINTOMI INFLUENZALI

**AVUTO CONTATTI ENTRO GLI ULTIMI 14 gg
CON PERSONE POSITIVE AL VIRUS COVID-19**



**MANTENERE UN TONO
DI VOCE BASSO
AL FINE DI RIDURRE
L'EFFETTO "DROPLET"**

Sistema Socio Sanitario



ATS Milano
Città Metropolitana