

Sistema Socio Sanitario



Regione
Lombardia

ATS Milano
Città Metropolitana

Organigramma

POAS 2022 – 2024

al 01 aprile 2024

ATS Città Metropolitana di Milano

Simbologia delle strutture



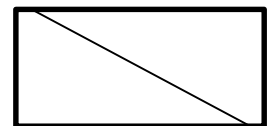
Dipartimento gestionale



Dipartimento funzionale



SC Struttura Complessa



SSD Struttura Semplice Dipartimentale



SS Struttura Semplice

Sistema Socio Sanitario



Regione
Lombardia

ATS Milano
Città Metropolitana

Legenda acronimi

Legenda

- PAAPSS: Programmazione, Accreditamento, Acquisto delle Prestazioni Sanitarie e Sociosanitarie
- PIPSS: Programmazione per l'Integrazione delle Prestazioni Sociosanitarie con quelle Sociali
- DIPS: Dipartimento di Igiene e Prevenzione Sanitaria
- PNRR: Piano Nazionale di Ripresa e Resilienza
- SPP: Servizio Prevenzione Protezione
- URP: Ufficio Relazioni con il Pubblico

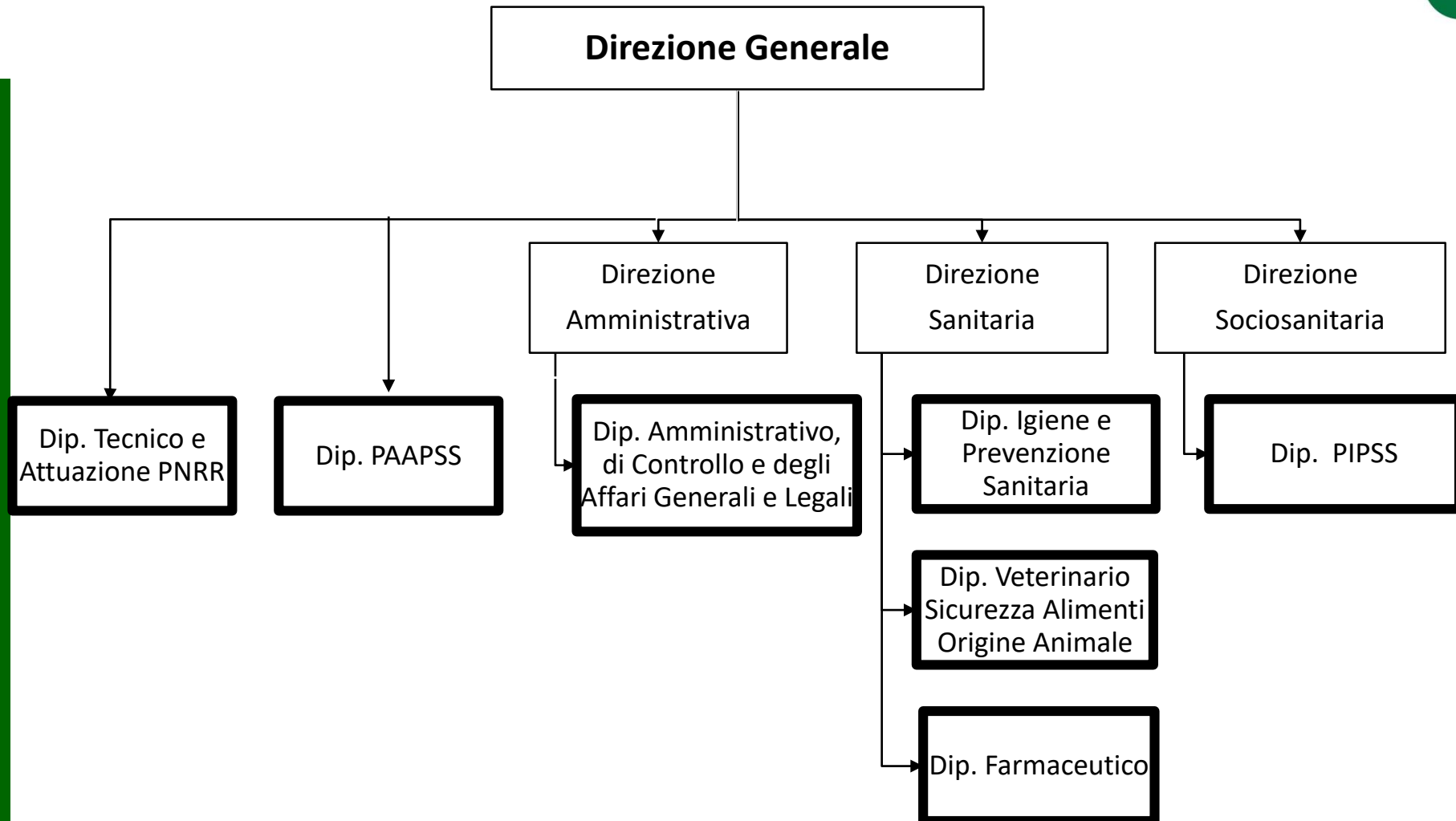
Sistema Socio Sanitario



Regione
Lombardia

ATS Milano
Città Metropolitana

DIREZIONE AZIENDALE



Sistema Socio Sanitario



Regione Lombardia

ATS Milano
Città Metropolitana

DIREZIONE GENERALE

SS Servizio Prevenzione e Protezione
Vacante
Ref. J. Casadio

SS Medico Competente
N. Vitelli

SS Coordinamento e Attuazione dei Programmi
F. Segato

Dip. Tecnico e Attuazione PNRR

Dip PAAPSS

SC Controllo Gestione, Formazione, Qualità e Risk Management
S. Minghetti

SC Unità di Epidemiologia
A. Russo

SC Avvocatura
Vacante
f.f. S. Falconieri

SC Coord. Servizi di Supporto al Cittadino
I. Linardi

SC Gestione dei Controlli Aziendali, Prevenzione Corruzione e Trasparenza
G. Cialone

SS Controllo di Gestione
G. Violante

SS Formazione
vacante

SS Sistema di Gestione Qualità e Risk Management
D. Molteni

SS Innovazione
vacante

SS Registri Specializzati a Supporto delle Reti di Patologia
vacante

SS Performance Ospedaliera e Sistemi di Monitoraggio
A. Andreano

SS Integrazione Sistemi Sanitari e Sociosanitari
M.T. Greco

SS Comunicazione, URP e Uff. Stampa
F. Manfredi

SS Rapporti Istituzionali
vacante

SS Governo e Gestione Cybersecurity
vacante

SS Trasparenza e Prevenzione della Corruzione
G.S. Ianni

Sistema Socio Sanitario

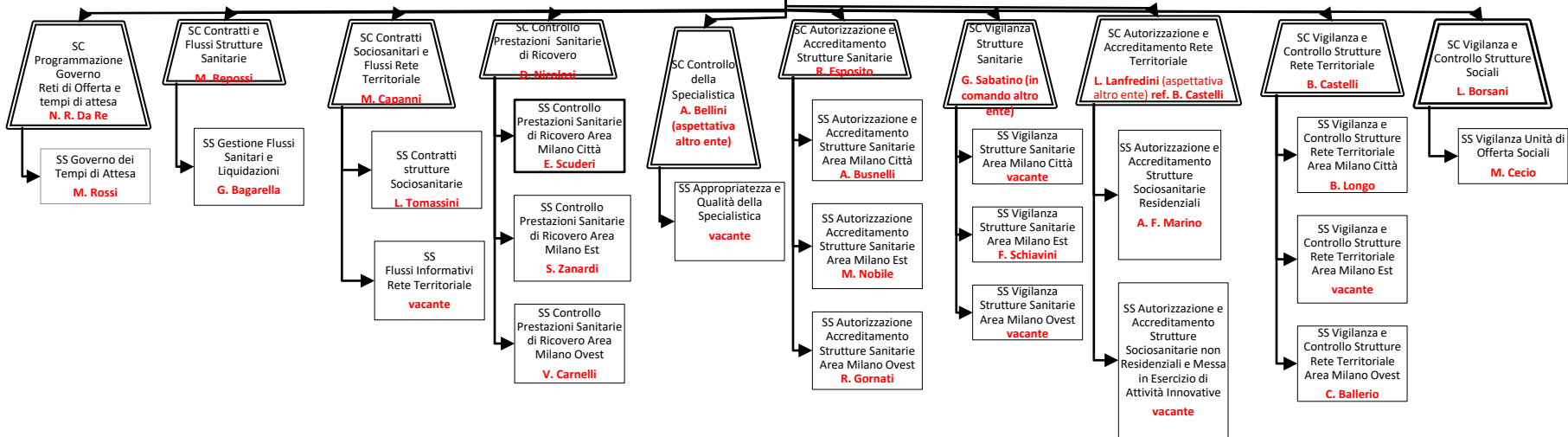


Regione Lombardia

ATS Milano Città Metropolitana

DIP. PAAPSS Direttore N.R. Da Re

SSD Verifiche Strutturali e Tecnologiche
vacante



Sistema Socio Sanitario



ATS Milano
Città Metropolitana

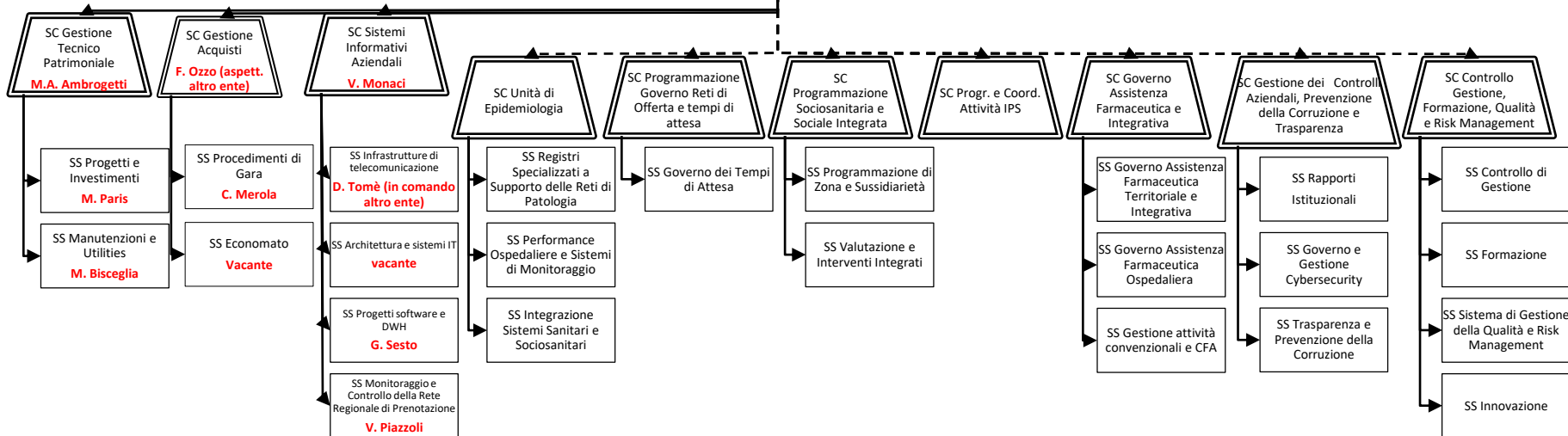
Direzione Generale

DIP. TECNICO e ATTUAZIONE PNRR

Direttore M.A. Ambrogetti

SSD Logistica
B. Uggeri

SS Coordinamento e
Attuazione Programmi



Sistema Socio Sanitario



ATS Milano
Città Metropolitana

Direzione Generale

DIREZIONE SANITARIA

Dip. PAAPSS

SS Staff
Direzione Sanitaria
M. Tirani

Coordinamento
Corso di Laurea in
Assistenza Sanitaria

Coordinamento
Corso di Laurea in
Tecniche della
Prevenzione

SC Servizio Regionale di
Supporto ai Piani e Programmi
di Promozione della Salute e
alle Attività di Documentazione
sulla Salute
C. Celata

Dip. Farmaceutico

Dip. Igiene Prevenzione Sanitaria

Dip. Veterinario e Sicurezza
Alimenti
Origine Animale

SS Ricerca e Documentazione sulla
Salute
Vacante

Sistema Socio Sanitario



ATS Milano
Città Metropolitana

Legenda acronimi Dip. Igiene e Prev. Sanitaria

Legenda

- ISP: Igiene e Sanità Pubblica
- IAN: Igiene degli Alimenti e della Nutrizione
- PSAL: Prevenzione e Sicurezza degli Ambienti di Lavoro
- MPC: Medicina Preventiva delle Comunità

Sistema Socio Sanitario

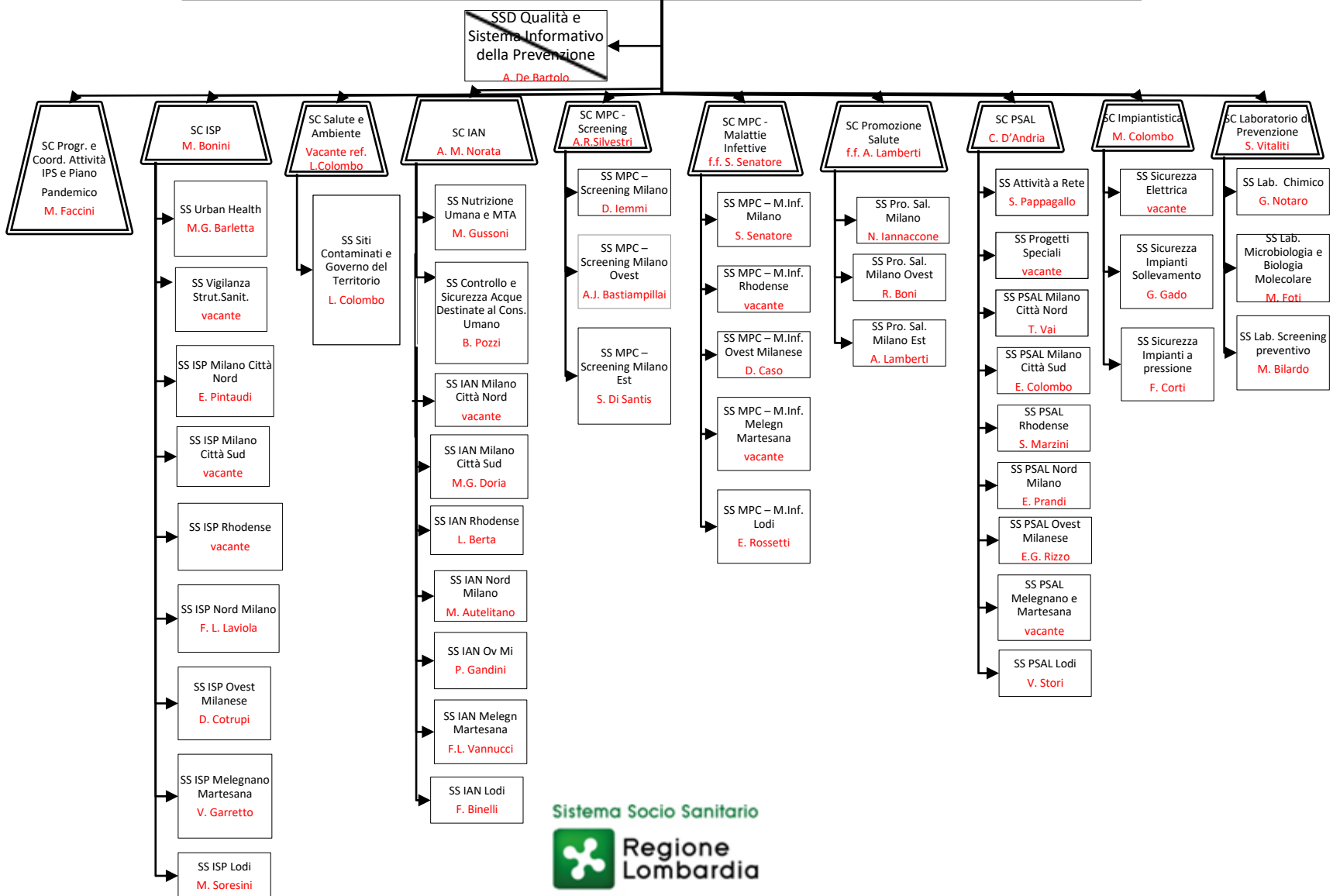


Regione
Lombardia

ATS Milano
Città Metropolitana

DIP. IGIENE PREVENZIONE SANITARIA

Direttore M. Faccini



Sistema Socio Sanitario



Regione Lombardia

ATS Milano Città Metropolitana

Legenda acronimi Dip. Veterinario

Legenda

- SA: Sanità Animale
- IUV: Igiene Urbana Veterinaria
- IAOA: Igiene degli Alimenti di Origine Animale
- IAPZ: Igiene degli Allevamenti e delle Produzioni Zootecniche

Sistema Socio Sanitario



Regione
Lombardia

ATS Milano
Città Metropolitana

DIP. VETERINARIO SICUREZZA ALIMENTI ORIGINE ANIMALE

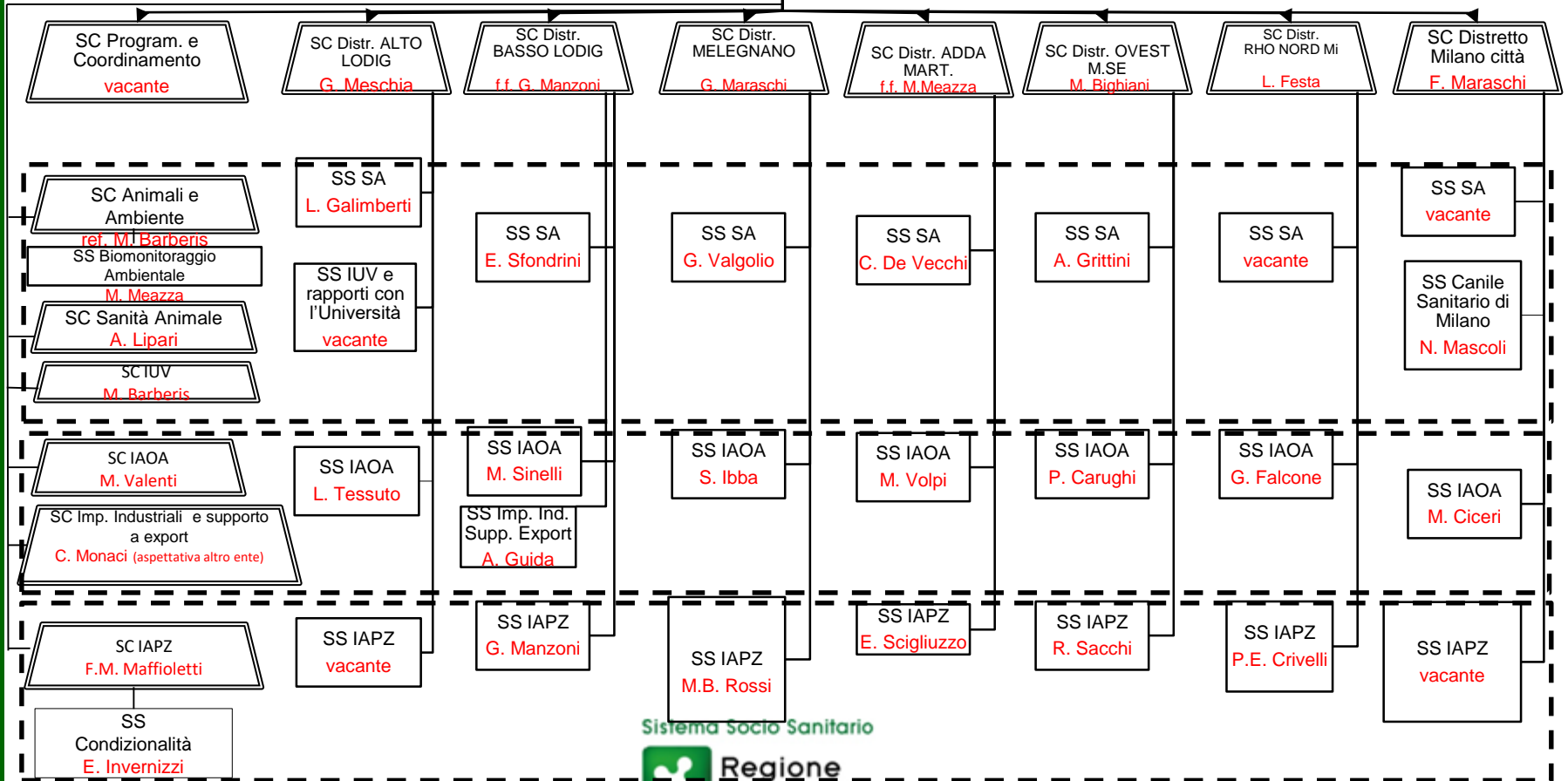
Direttore M. Valenti

SSD anagrafi zootecniche e
bonifica sanitaria
vacante

SSD Anagrafi settore alimentare, sistema rapido allerta
alimenti e mangimi e malattie a trasmissione alimentare
(MTA)
vacante

SSD sistemi informativi
reportistica, flussi dati
S. Perillo

SSD Qualità e comunicazione
vacante



Sistema Socio Sanitario

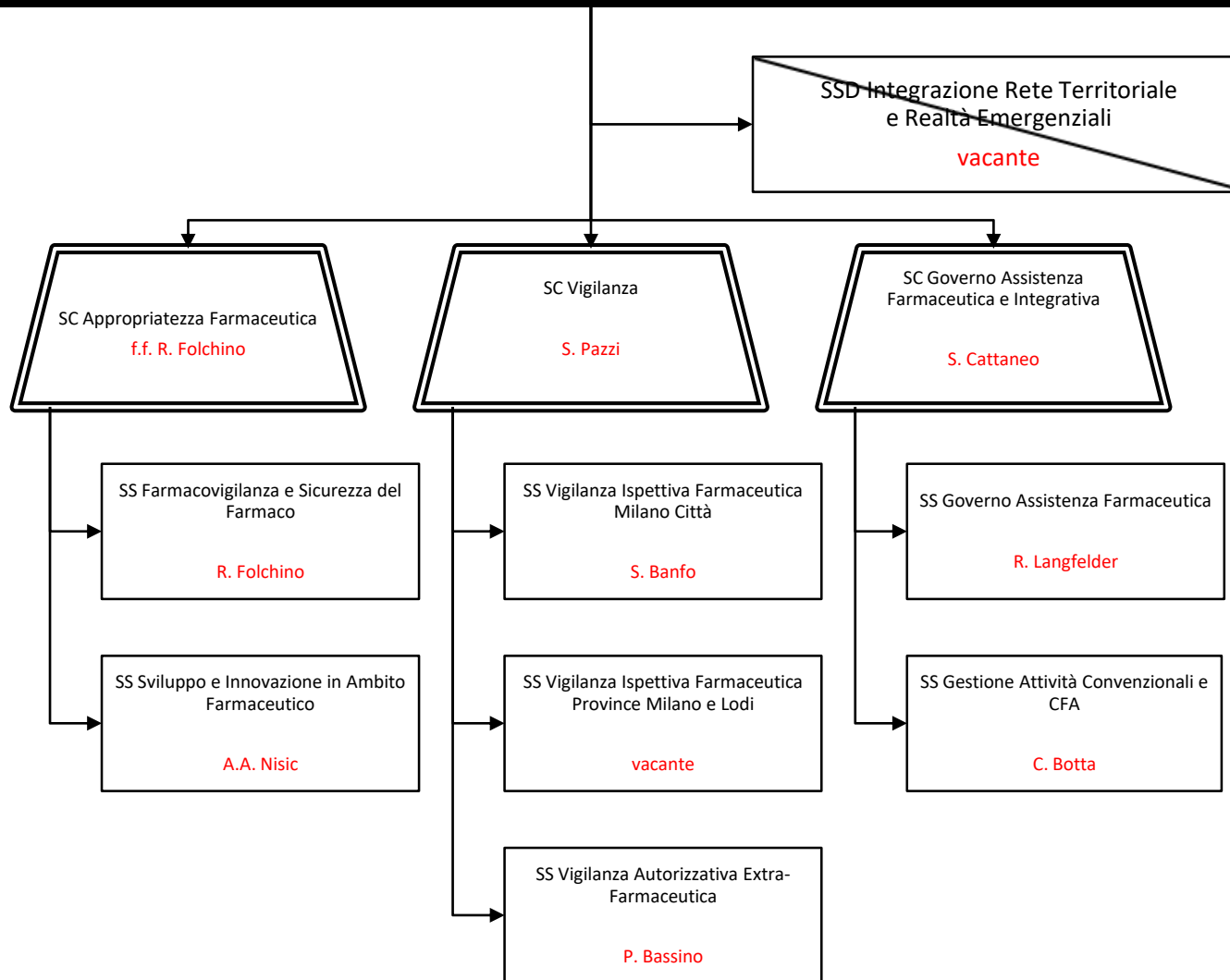


Regione Lombardia

ATS Milano Città Metropolitana

DIP. FARMACEUTICO

Direttore S. Cattaneo

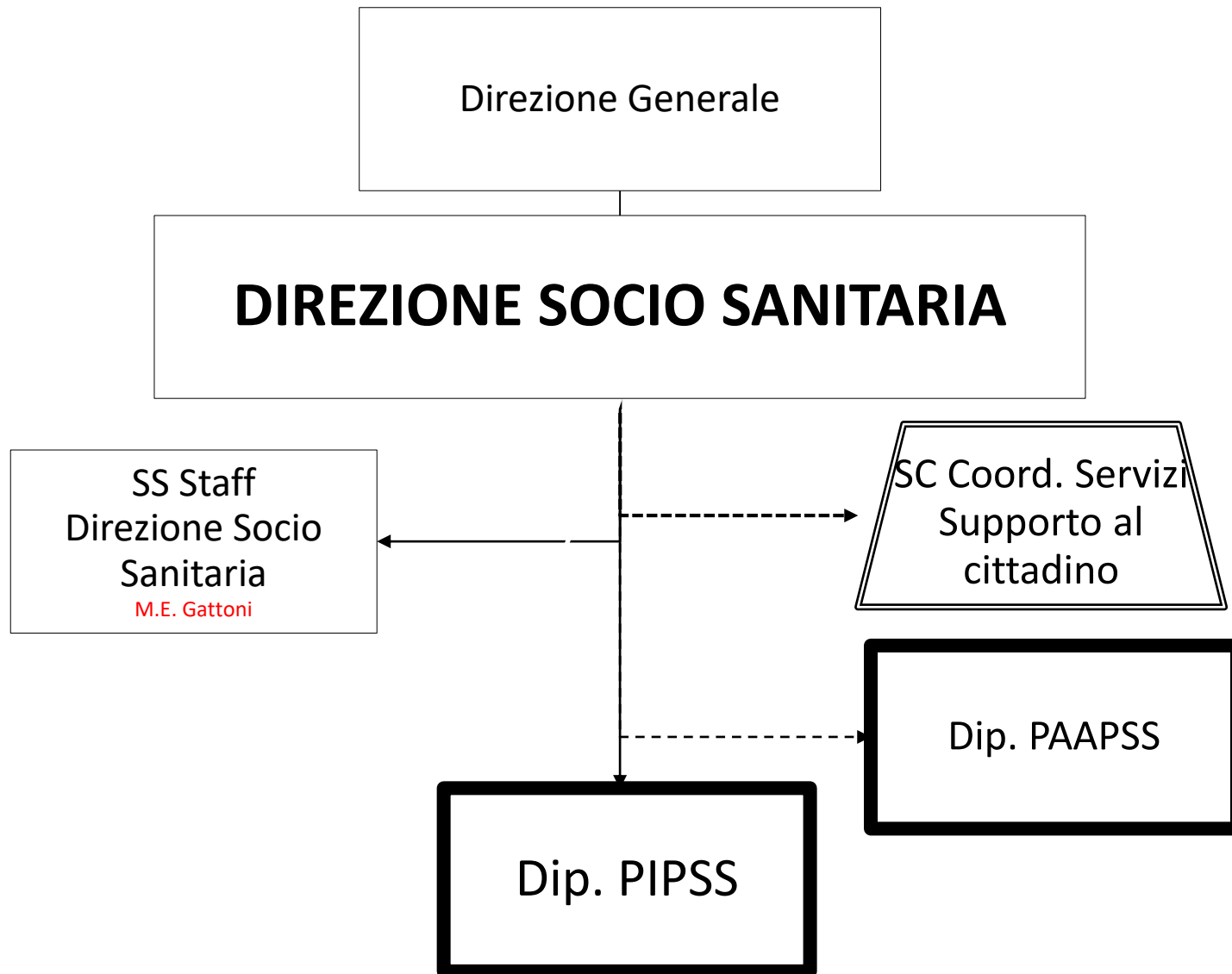


Sistema Socio Sanitario



Regione Lombardia

ATS Milano
Città Metropolitana



Sistema Socio Sanitario

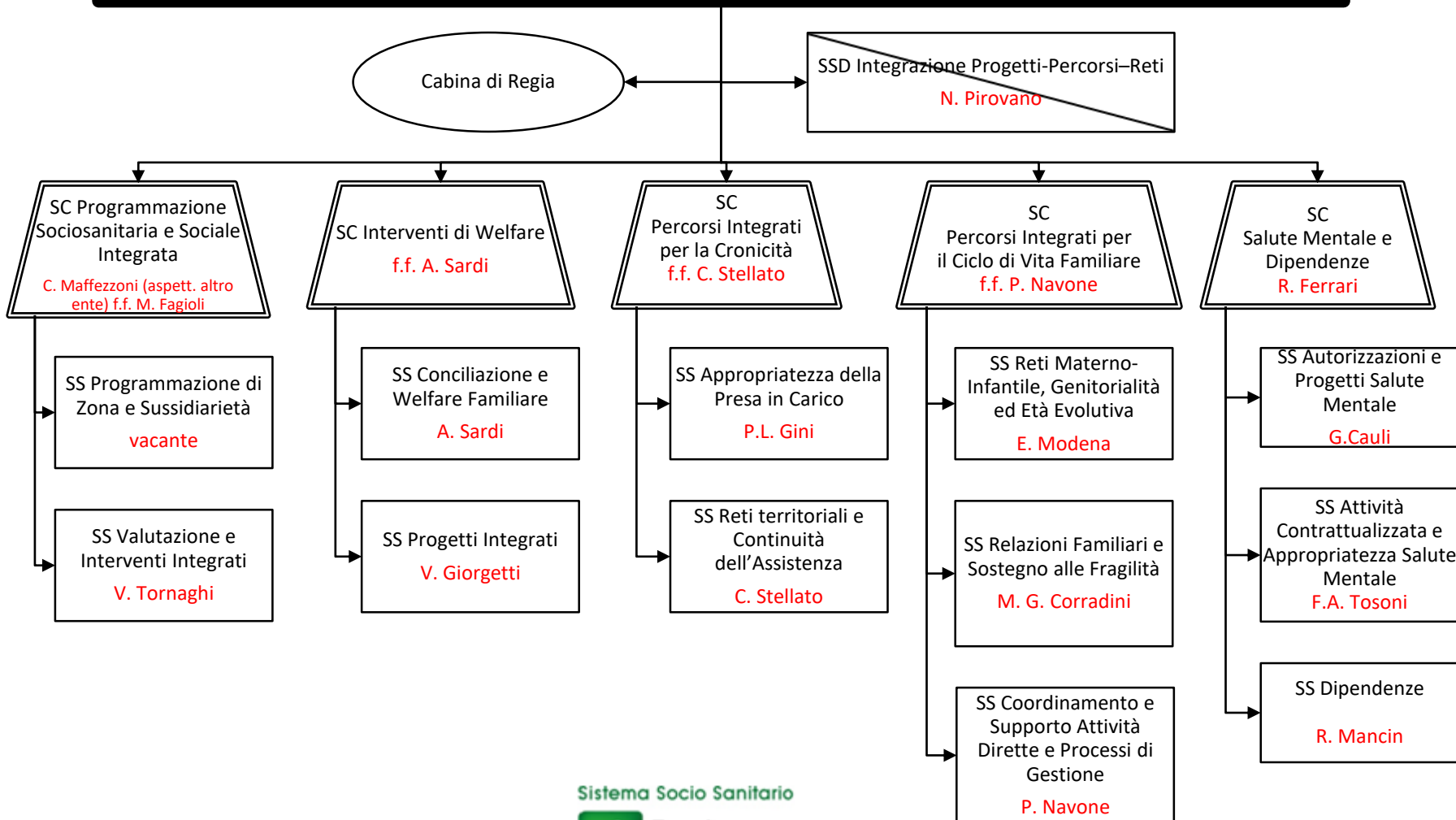


Regione Lombardia

ATS Milano Città Metropolitana

DIP. PIPSS

Direttore *ad interim* F. Rolli



Sistema Socio Sanitario



Regione Lombardia

ATS Milano
Città Metropolitana

Direzione Generale

DIREZIONE AMMINISTRATIVA

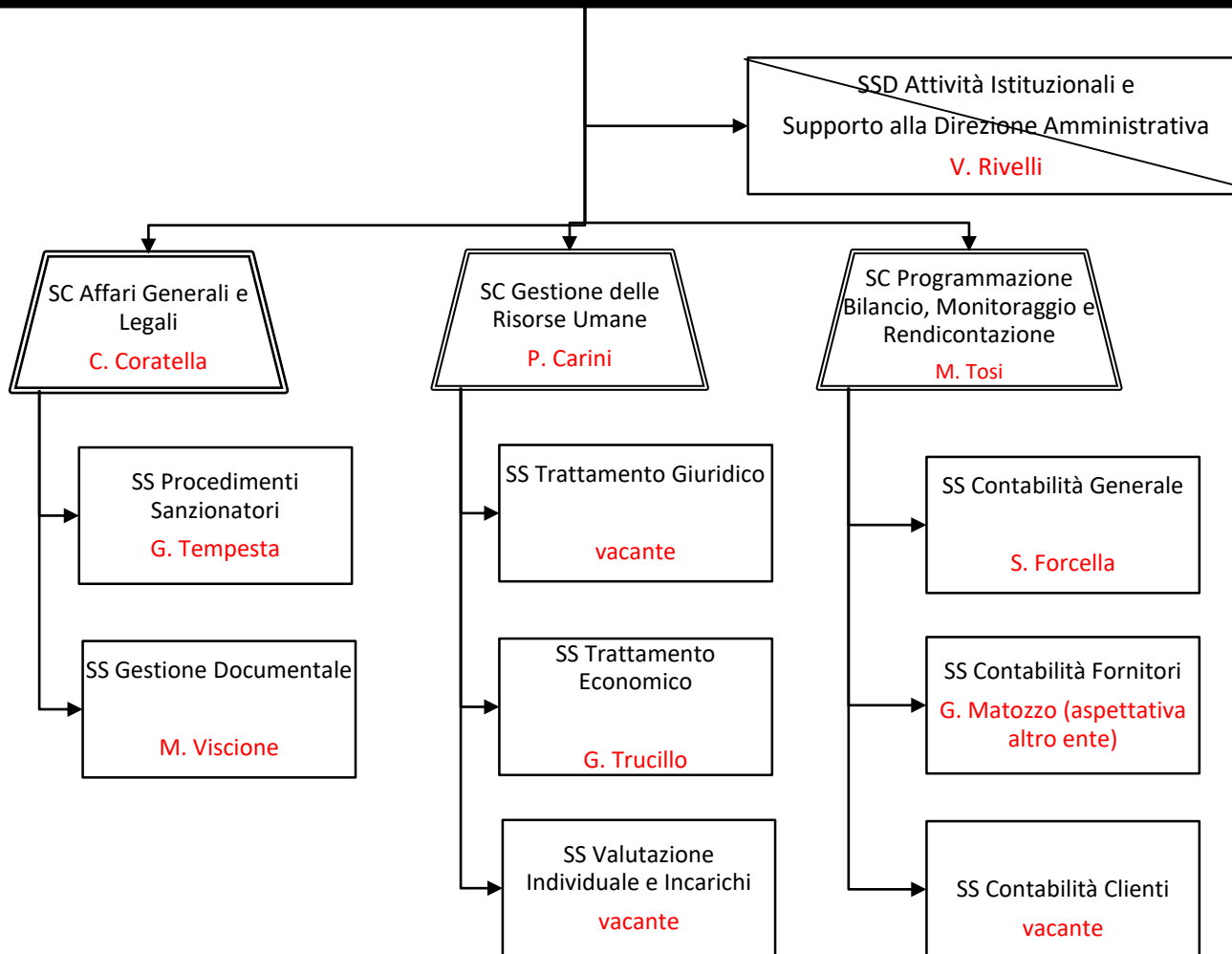
Dip.
Amministrativo, di Controllo
e degli Affari Generali e Legali

Sistema Socio Sanitario



ATS Milano
Città Metropolitana

DIP. AMMINISTRATIVO, DI CONTROLLO E DEGLI AFFARI GENERALI E LEGALI



Sistema Socio Sanitario



ATS Milano
Città Metropolitana