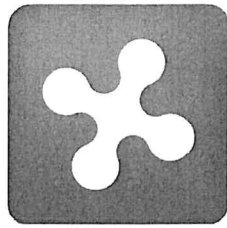


Sistema Socio Sanitario



Regione
Lombardia

ATS Milano
Città Metropolitana

**Concorso pubblico per titoli ed esami, per la
copertura di: n. 15 posti, con rapporto di lavoro a
tempo pieno e indeterminato, nel profilo
professionale del ruolo sanitario - tecnico della
prevenzione nell'ambiente e nei luoghi di lavoro -
area dei professionisti della salute e dei
funzionari - da assegnare ai servizi dell'ATS della
Città Metropolitana di Milano**

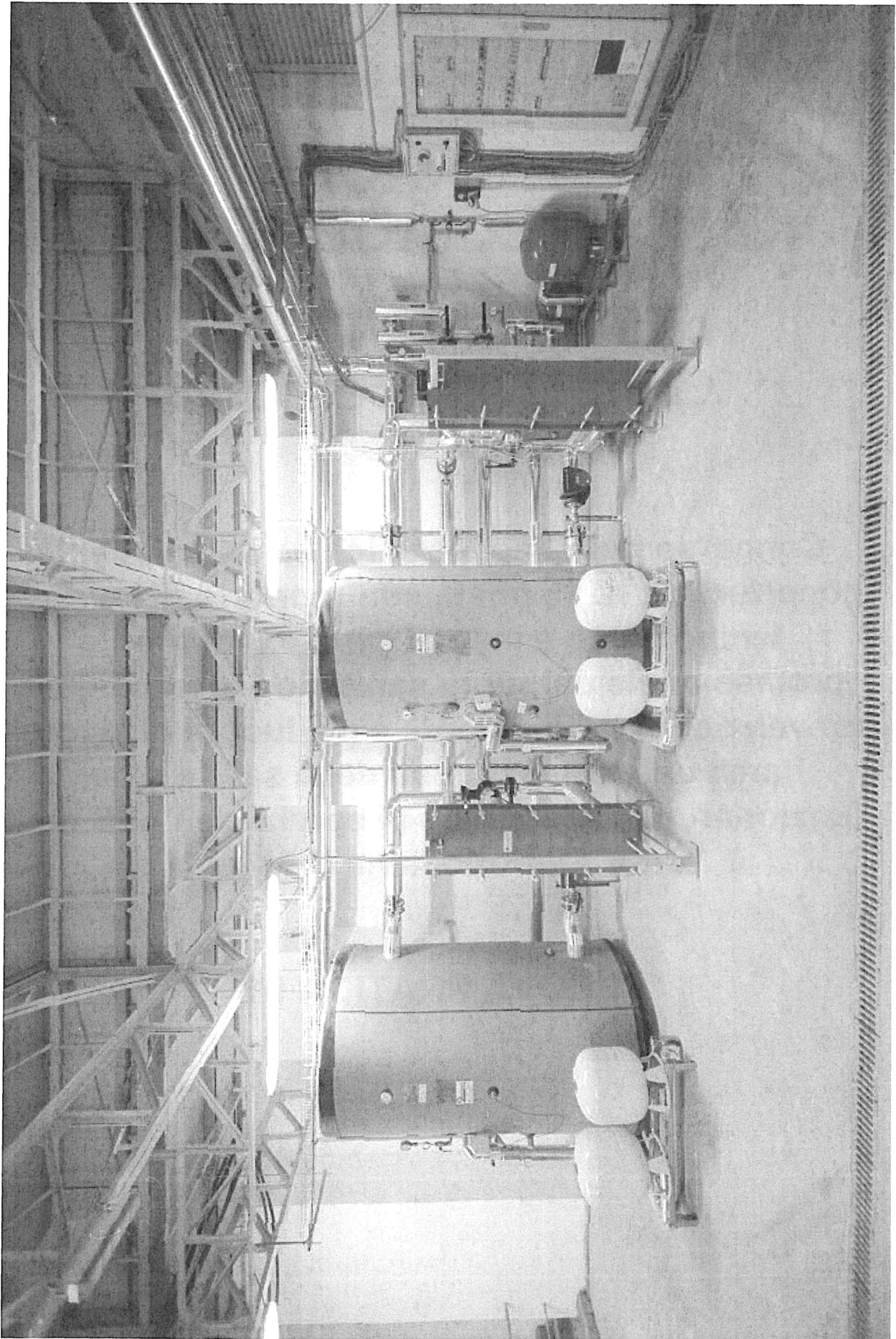
PROVA PRATICA 01

Prova Sosteggate

in P de

7/2/24

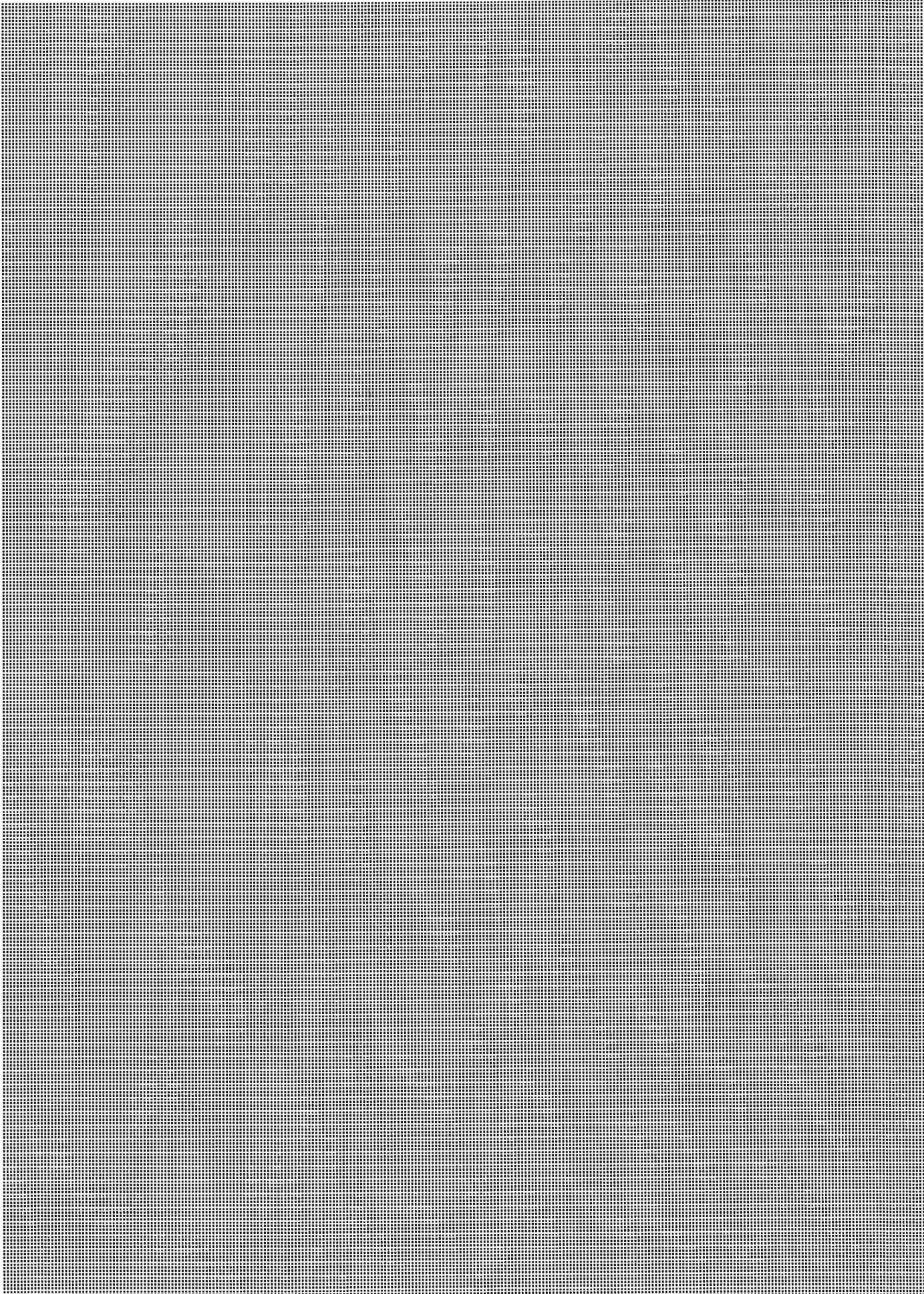
Menti Bus
selexi[®]
test your future



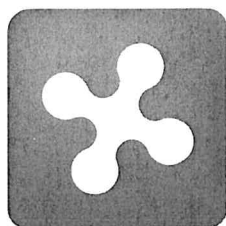
ua # 1000 1000

-
- 1 La foto rappresenta una centrale idrica di una struttura turistico ricettiva adibita ad albergo ove viene svolto un sopralluogo a seguito di un cluster di legionella. D00001
Considerato ciò il candidato descriva sinteticamente:
- la normativa di riferimento e la definizione di cluster.
-
- 2 La foto rappresenta una centrale idrica di una struttura turistico ricettiva adibita ad albergo ove viene svolto un sopralluogo a seguito di un cluster di legionella. D00002
Considerato ciò il candidato descriva sinteticamente:
- i punti significativi da campionare nella struttura ricettiva.
-
- 3 La foto rappresenta una centrale idrica di una struttura turistico ricettiva adibita ad albergo ove viene svolto un sopralluogo a seguito di un cluster di legionella. D00003
Considerato ciò il candidato descriva sinteticamente:
- la documentazione da richiedere alla struttura ricettiva durante il controllo.
-
- 4 La foto rappresenta una centrale idrica di una struttura turistico ricettiva adibita ad albergo ove viene svolto un sopralluogo a seguito di un cluster di legionella. D00004
Considerato ciò il candidato descriva sinteticamente:
- le azioni da intraprendere nel caso in cui vi siano delle positività significative derivanti dalle analisi microbiologiche del Laboratorio.

na B be 12A



Sistema Socio Sanitario



Regione
Lombardia

ATS Milano

Città Metropolitana

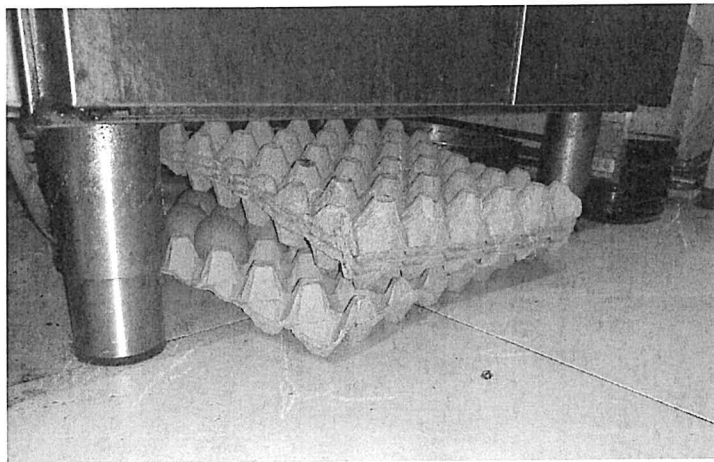
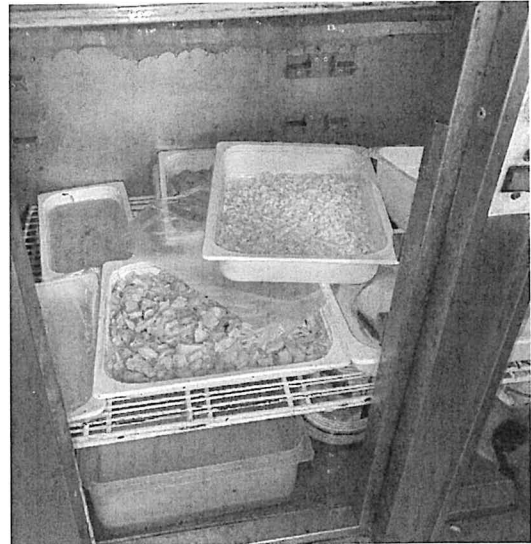
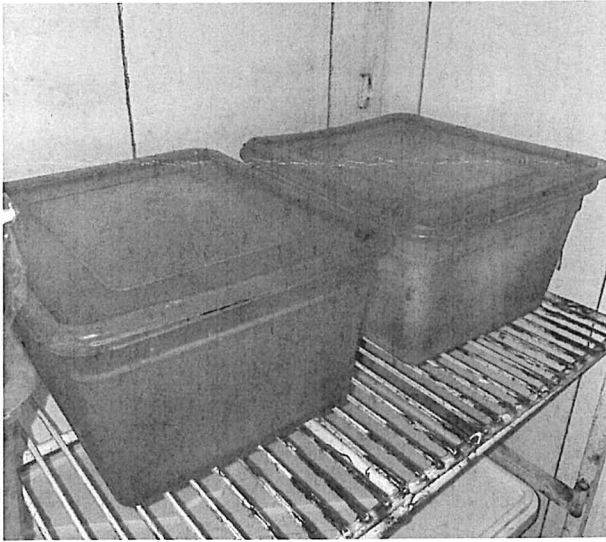
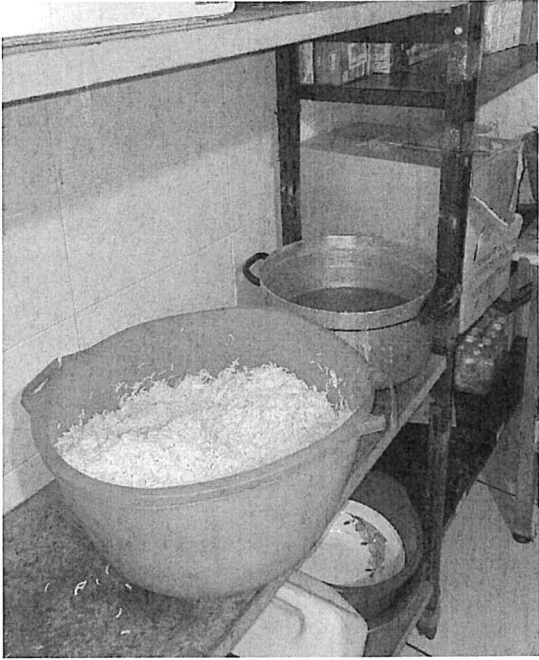
Concorso pubblico per titoli ed esami, per la copertura di: n. 15 posti, con rapporto di lavoro a tempo pieno e indeterminato, nel profilo professionale del ruolo sanitario - tecnico della prevenzione nell'ambiente e nei luoghi di lavoro - area dei professionisti della salute e dei funzionari - da assegnare ai servizi dell'ATS della Città' Metropolitana di Milano

PROVA PRATICA 02

Prove non sosteggate
UA # *[signature]* *[signature]* *[signature]* 7/2/24
Mart *[signature]*
selexi
test your future

Handwritten text, possibly a signature or name, appearing as a faint scribble.

Handwritten text, possibly initials or a signature, appearing as a scribble.



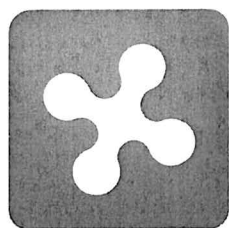
Ua B for R

all ~~the~~

-
- 1 Il Servizio IAN riceve una segnalazione per un caso di intossicazione alimentare di 5 persone che, durante l'inchiesta epidemiologica svolta dal Servizio Nutrizione Umana e MTA, dichiarano di aver cenato la sera precedente in un Ristorante e aver consumato solo 1 alimento comune a tutti e 5 (riso bianco). L'unità operativa viene attivata e si reca presso il ristorante indicato dagli intossicati per effettuare un'ispezione.
Il candidato osservi le foto e descriva sinteticamente:
- Quali sono gli aspetti principali che devono essere valutati nell'ambito dell'ispezione e che possono aver avuto un coinvolgimento nell'intossicazione. E00001
-
- 2 Il Servizio IAN riceve una segnalazione per un caso di intossicazione alimentare di 5 persone che, durante l'inchiesta epidemiologica svolta dal Servizio Nutrizione Umana e MTA, dichiarano di aver cenato la sera precedente in un Ristorante e aver consumato solo 1 alimento comune a tutti e 5 (riso bianco). L'unità operativa viene attivata e si reca presso il ristorante indicato dagli intossicati per effettuare un'ispezione.
Il candidato osservi le foto e descriva sinteticamente:
- Quali documenti deve richiedere il TdP durante l'ispezione. E00002
-
- 3 Il Servizio IAN riceve una segnalazione per un caso di intossicazione alimentare di 5 persone che, durante l'inchiesta epidemiologica svolta dal Servizio Nutrizione Umana e MTA, dichiarano di aver cenato la sera precedente in un Ristorante e aver consumato solo 1 alimento comune a tutti e 5 (riso bianco). L'unità operativa viene attivata e si reca presso il ristorante indicato dagli intossicati per effettuare un'ispezione.
Il candidato osservi le foto e descriva sinteticamente:
- Quali azioni deve intraprendere il TdP. E00003
-
- 4 Il Servizio IAN riceve una segnalazione per un caso di intossicazione alimentare di 5 persone che, durante l'inchiesta epidemiologica svolta dal Servizio Nutrizione Umana e MTA, dichiarano di aver cenato la sera precedente in un Ristorante e aver consumato solo 1 alimento comune a tutti e 5 (riso bianco). L'unità operativa viene attivata e si reca presso il ristorante indicato dagli intossicati per effettuare un'ispezione.
Il candidato osservi le foto e descriva sinteticamente:
- Qual è la normativa di riferimento che viene applicata. E00004



Sistema Socio Sanitario



Regione
Lombardia

ATS Milano
Città Metropolitana

**Concorso pubblico per titoli ed esami, per la
copertura di: n. 15 posti, con rapporto di lavoro a
tempo pieno e indeterminato, nel profilo
professionale del ruolo sanitario - tecnico della
prevenzione nell'ambiente e nei luoghi di lavoro -
area dei professionisti della salute e dei
funzionari - da assegnare ai servizi dell'ATS della
Città' Metropolitana di Milano**

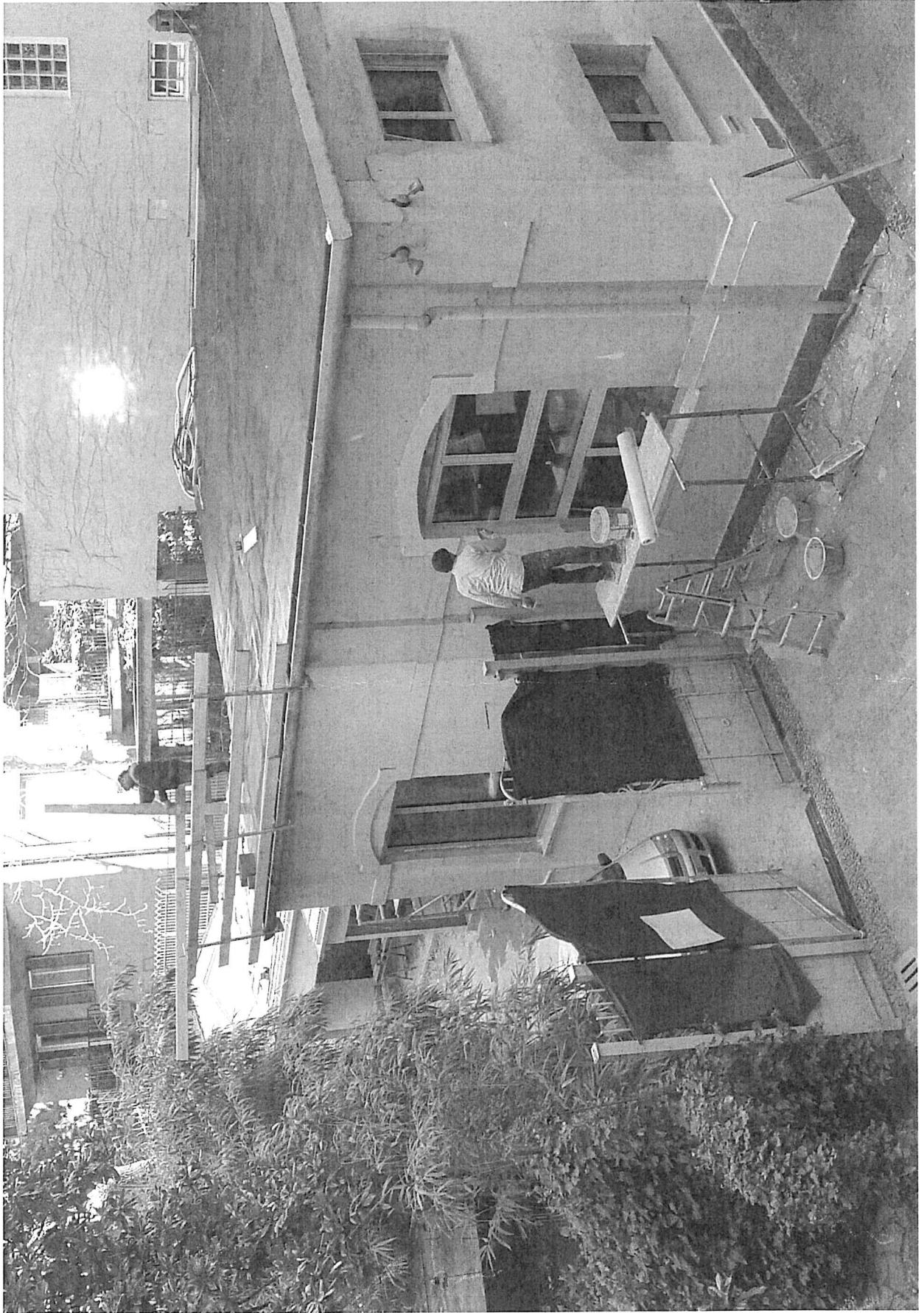
PROVA PRATICA 03

Prova non sorteggiata

AA
UU
BB

7/2/24
Menti
B
selexi
test your future

Handwritten text, possibly a signature or initials, located at the bottom of the page.



Handwritten signature and initials.

Uli 

-
- 1 In cantiere sono presenti una impresa affidataria e due imprese esecutrici. **F00001**
Dopo aver osservato la fotografia, effettuata durante un sopralluogo della SC PSAL, il candidato descriva:
- Le condizioni di rischio presenti.
-
- 2 In cantiere sono presenti una impresa affidataria e due imprese esecutrici. **F00002**
Dopo aver osservato la fotografia, effettuata durante un sopralluogo della SC PSAL, il candidato descriva:
- Le misure di prevenzione e protezione da adottare per l'eliminazione o la riduzione dei rischi individuati.
-
- 3 In cantiere sono presenti una impresa affidataria e due imprese esecutrici. **F00003**
Dopo aver osservato la fotografia, effettuata durante un sopralluogo della SC PSAL, il candidato descriva:
- La documentazione relativa alla situazione osservata che si ritiene debba essere presente in ottemperanza alla norma.
-
- 4 In cantiere sono presenti una impresa affidataria e due imprese esecutrici. **F00004**
Dopo aver osservato la fotografia, effettuata durante un sopralluogo della SC PSAL, il candidato descriva:
- Le attività che il Tecnico della Prevenzione mette in atto per la gestione dei rischi, specificando quali figure è necessario contattare e quali sono i successivi atti necessari.

