

Sistema Socio Sanitario



Regione
Lombardia

ATS Milano
Città Metropolitana

PROCESSO

GESTIONE SICUREZZA E PREVENZIONE SUL LUOGO DI LAVORO

ATTIVITÀ

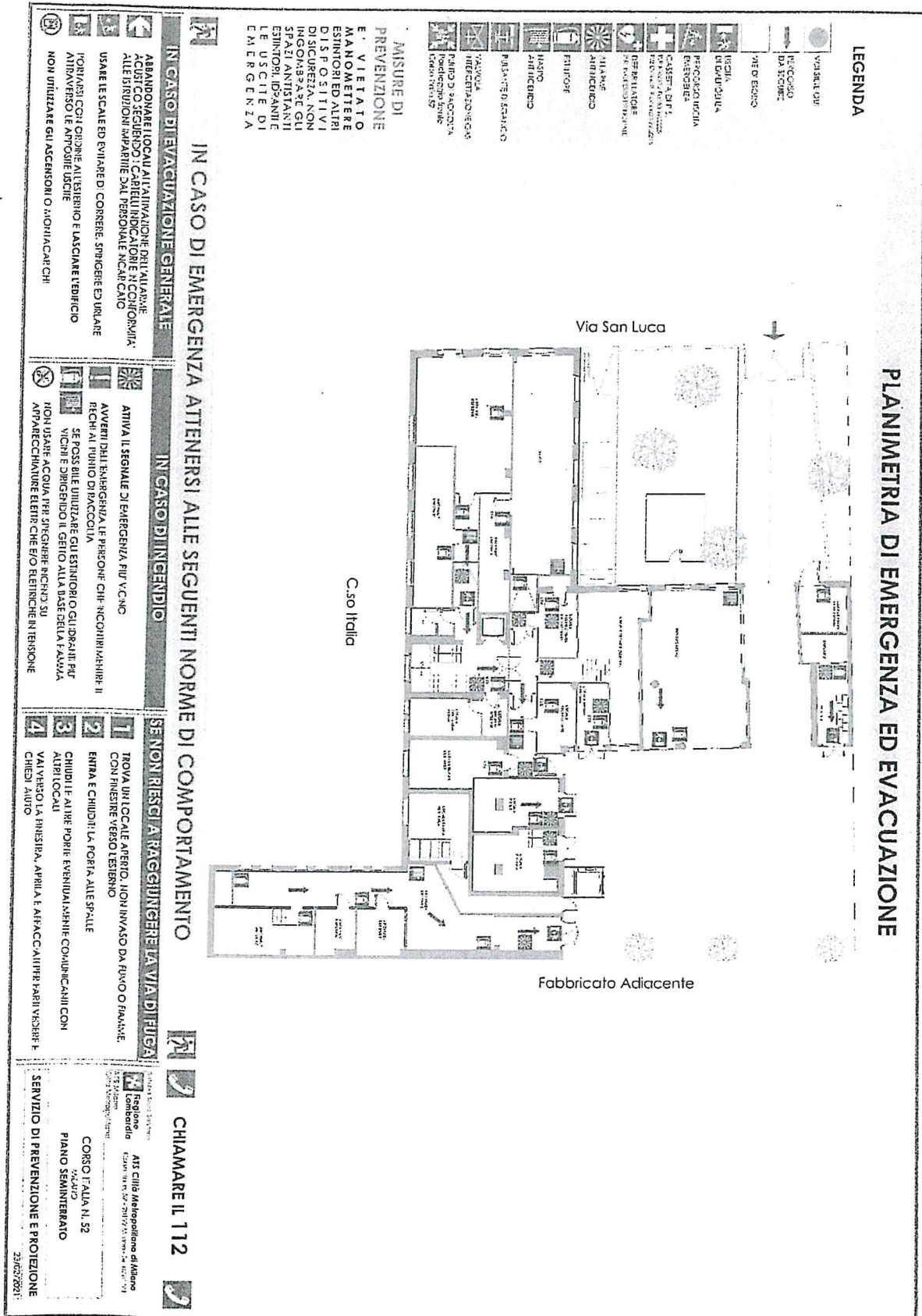
GESTIONE EMERGENZE

Piano Generale di Emergenza – Corso Italia, 52 – Milano

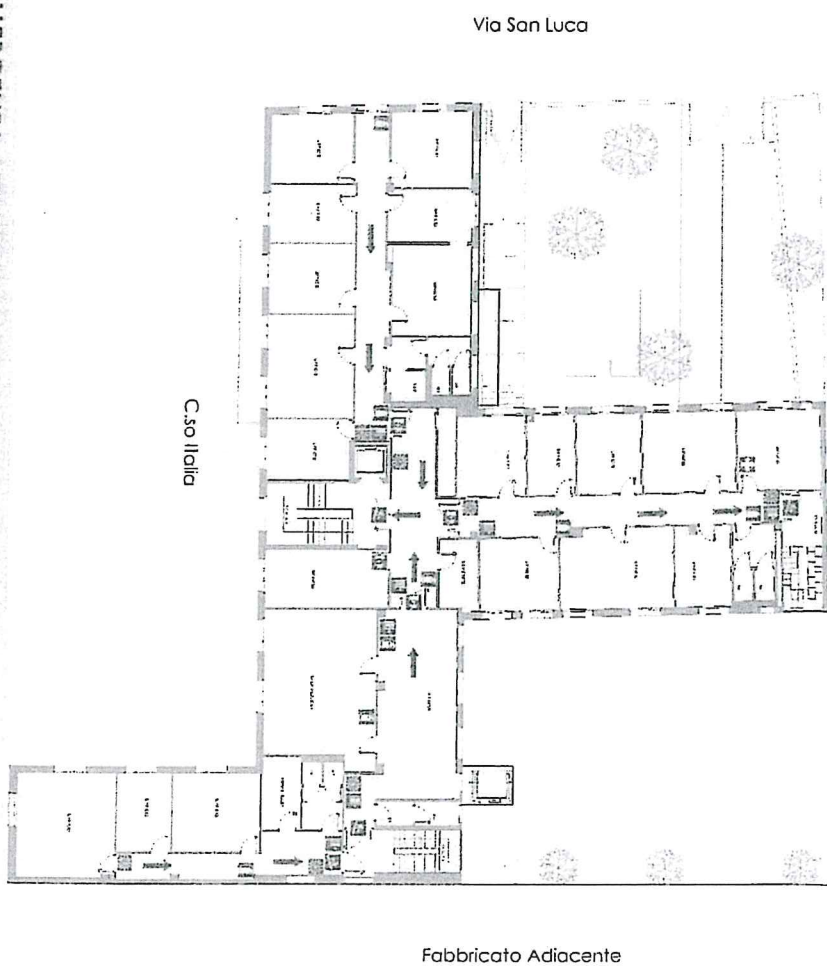
(stralcio, per procedura concorsuale. La versione integrale è conservata presso il Servizio di Prevenzione e Protezione di ATS della Città Metropolitana di Milano)

Documento di proprietà di ATS della Città Metropolitana di Milano, ad uso esclusivo dei destinatari. Non può essere diffuso in parte o per intero a terzi senza autorizzazione scritta del Direttore Generale.

PLANIMETRIE DI EMERGENZA ED EVACUAZIONE



PLANIMETRIA DI EMERGENZA ED EVACUAZIONE



LEGENDA

- VOLANTE CUI
- PANNELLO DA SOSTA
- VED. ESTERNO
- USCIA DI EMERGENZA
- PREDISPOSIZIONE ESCALATORE
- CASSETTI D.P.S. (SISTEMA ANTICADUTA)
- DISPOSITIVO DI EMERGENZA
- ATTREZZATURA ANTICADUTA
- ESTINTORE
- PRIMO SOCCORSO
- PANNELLO DI COMANDO
- VENTO A SOGLIA (PERCORSO PER GUIDA VISIVA)

MISURE DI PREVENZIONE

È VIETATO MANOMETERE ESTINTORI ED ALTRI DISPOSITIVI DI SICUREZZA, NON INGOMBRARE GLI SPAZI ANTISTANTI ESTINTORI, IDRANTI E USCITE DI EMERGENZA

IN CASO DI EVACUAZIONE GENERALE

- ABBANDONARE I LOCALI** ALL'IMMEDIATA DELIBERAZIONE DELL'ACUSTICO SEGUENDO I CARTELLI INDICAZIONE IN CONFORMITÀ ALLE ISTRUZIONI IMPARATE DAL PERSONALE INCARICATO
- USARE LE SCALE ED EVITARE DI CORRERE, SPINGERE ED URLARE**
- PORTARSI CON GIACQUE, ALBERGO E LASCIARE L'EDIFICIO** ATTERREVENDO LE ATTIVITÀ USUALI
- NON UTILIZZARE GLI ASCENSORI O MONIACARI CHI**

IN CASO DI INCENDIO

- ATTIVA IL SEGNALE DI EMERGENZA PIÙ VICINO**
- AVVERTI I DL, PAREREGOLA, LE PERSONE CHE NON HANNO AVVERTITO IL RICHIAMO AL PUNTO DI RACCOLTA**
- SE POSSIBILE UTILIZZARE GLI ESTINTORI O GLI IDRANTI PIÙ VICINI E DIRIGENDO IL GETTO ALLA BASE DELLA FALSAVA**
- NON USARE ACQUA PER SPINGERE INCENDI SU APPARECCHIATURE ELETTRICHE E/O ELETTRICHE IN TENSIONE**

SENZONRISGLIARRAGGIUNGERE LA VIA DI FUGA


- 1** TROVA UN'USCITA AVERTI, NON INVASO DA FUMO O FALSAVA CON PRESSIONE VERSO L'ESTERNO
- 2** ENTRA E CHIUDI LA PORTA ALLE SPALLE
- 3** CHIUDI LE ALTRE PORTE E VENTILAZIONE COMUNICANTI CON ALTRI LOCALI
- 4** VALTERSO LA INIESTA, APRILA E ARRACCIAPPE I PARI VESTIRE E CHIEDI AIUTO

CHIAMARE IL 112

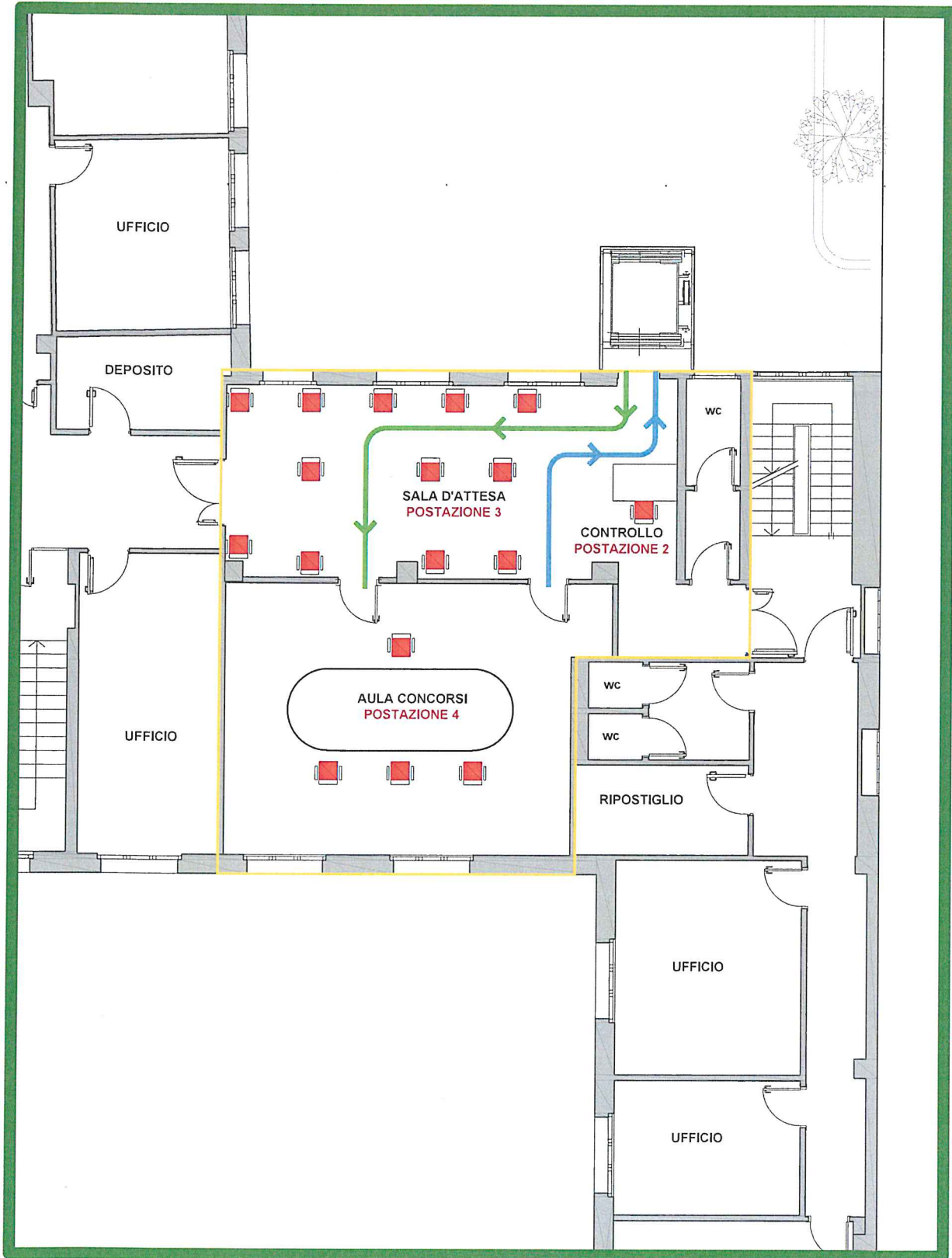
SERVIZIO DI PREVENZIONE E PROTEZIONE

ATS Città Metropolitana di Milano
 Corso Italia n. 52
 Piano Secondo
 20122 Milano
 Tel. 02/5872.91.11 - 02/5872.91.12


NUMERI UTILI IN CASO DI EMERGENZA

NUMERO UNICO EMERGENZA	
UOS Servizio Prevenzione E Protezione ATS della Città Metropolitana di Milano (sede centrale Via Conca del Naviglio n. 45 Milano)	02. 8578.2053 (dalle ore 08.00 alle 16.00 da lunedì a venerdì)
ATS Portineria C.so Italia, 52 - Milano	02.8578.2415
UOC Gestione Manutenzioni e Utilities ATS della Città Metropolitana di Milano (sede centrale Via Conca del Naviglio n. 45)	02.8578.7979

PERCORSI AREA CONCORSUALE



LEGENDA

-  PERCORSO DI ACCESSO
-  PERCORSO DI USCITA

N.B i flussi avverranno in tempi differenti

Sistema Socio Sanitario



Regione Lombardia

ATS Milano
Città Metropolitana

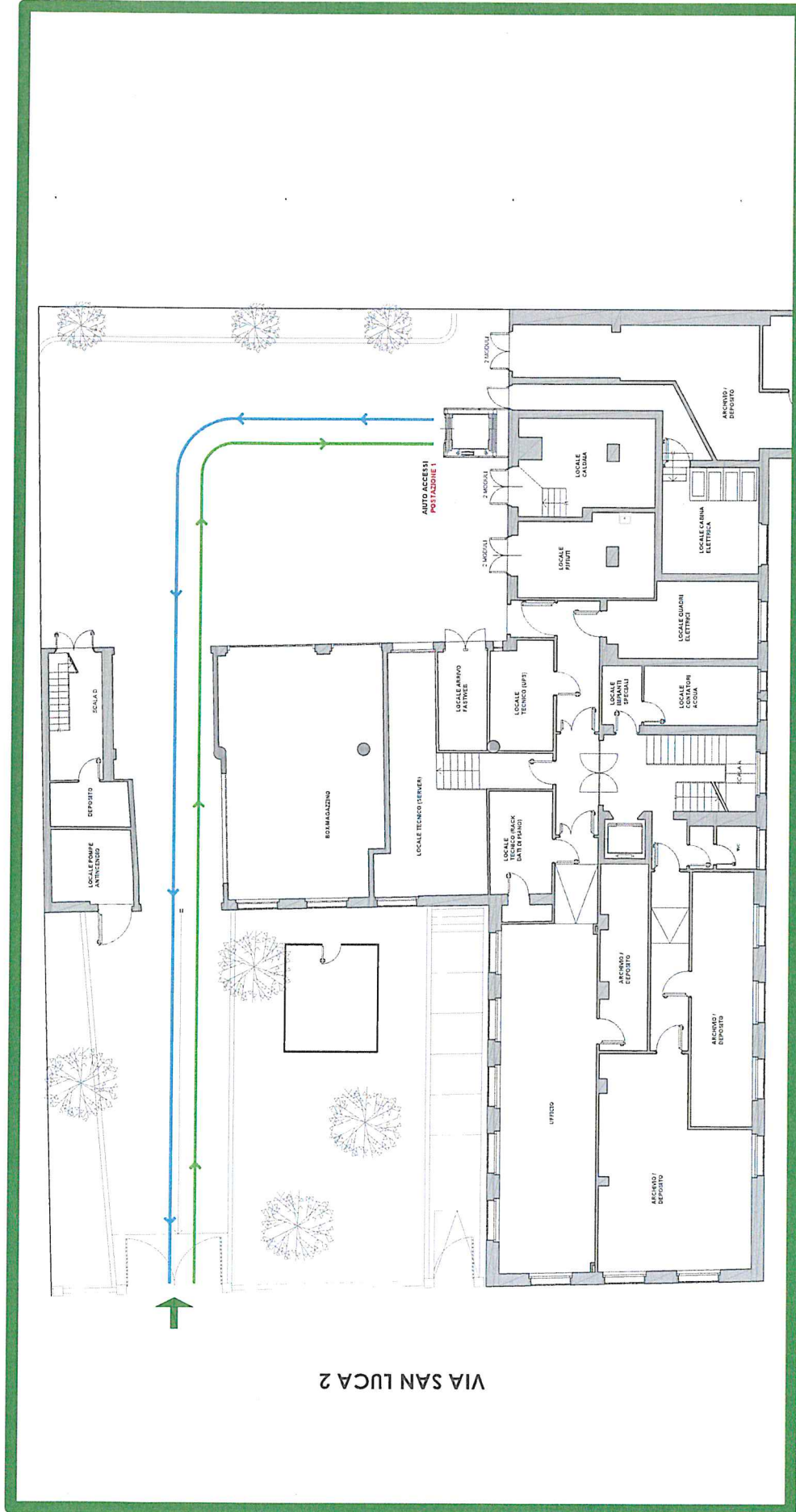
ATS Città Metropolitana di Milano
Corso Italia, 52 - 20122 Milano - Tel. 02.85781

CORSO ITALIA N. 52
MILANO
PIANO SECONDO - stralcio

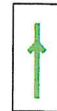
SERVIZIO DI PREVENZIONE E PROTEZIONE

07/06/2022

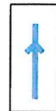
PERCORSI AREA CONCORSALE



LEGENDA



PERCORSO DI ACCESSO



PERCORSO DI USCITA

N.B i flussi avverranno in tempi differenti

CORSO ITALIA 52

Sistema Socio Sanitario
 Regione Lombardia
 ATS Milano
 Città Metropolitana

ATS Città Metropolitana di Milano
 Corso Italia, 52 - 20122 Milano - Tel. 02.85781

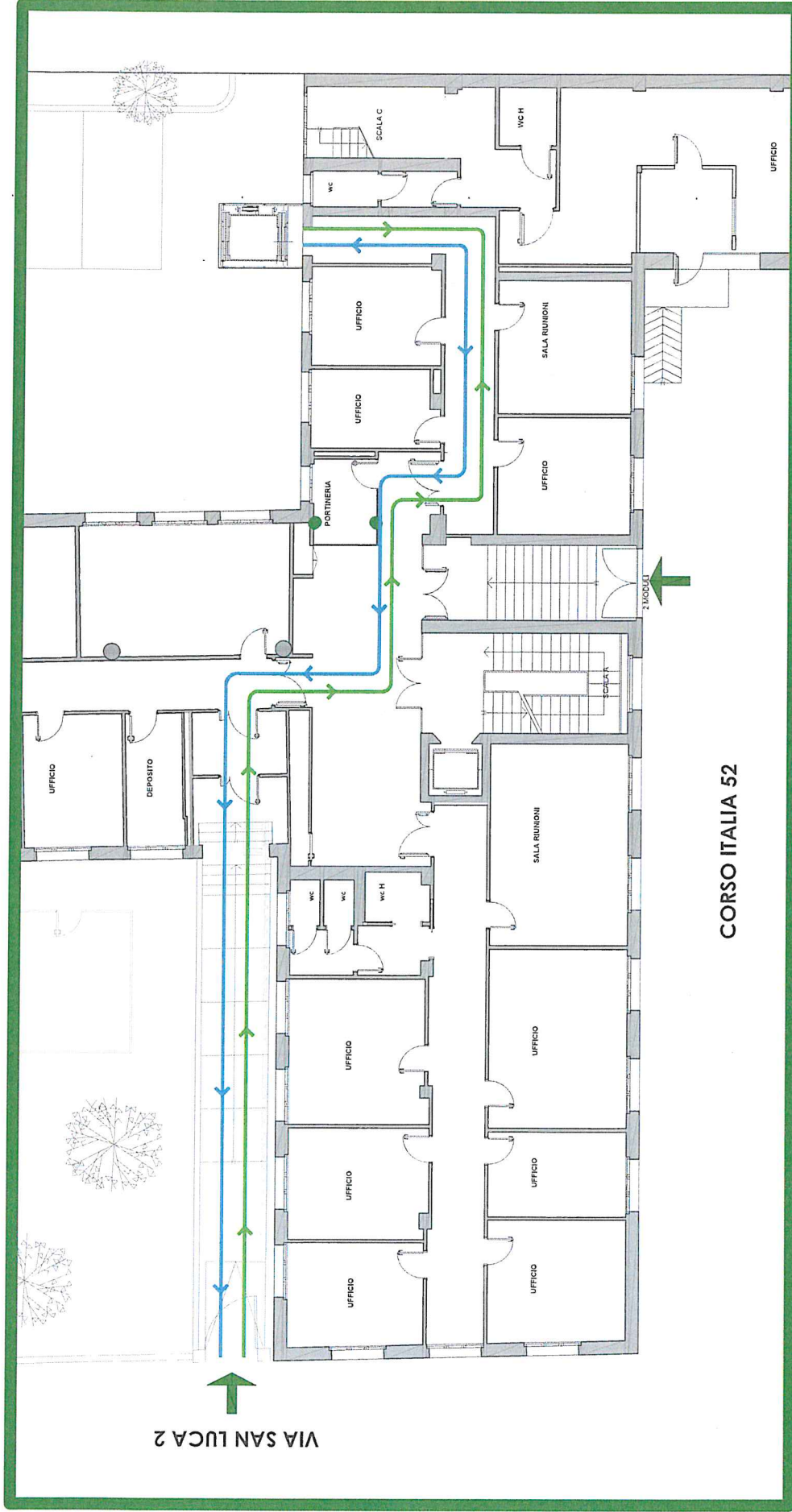
VIA CONCA DEL NAVIGLIO N. 45
 MILANO

PIANO SEMINTERRATO - sfraccio

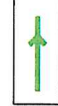
SERVIZIO DI PREVENZIONE E PROTEZIONE

07/06/2022

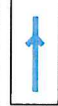
PERCORSI PERSONE CON DIFFICOLTA' MOTORIA



LEGENDA



PERCORSO DI ACCESSO



PERCORSO DI USCITA

N.B I flussi avverranno in tempi differenti

Sistema Socio Sanitario
Regione Lombardia
 ATS Milano
 Città Metropolitana

ATS Città Metropolitana di Milano
 Corso Italia, 52 - 20122 Milano - Tel. 02.85781

VIA CONCA DEL NAVIGLIO N. 45
 MILANO
PIANO RIALZATO - stralcio

SERVIZIO DI PREVENZIONE E PROTEZIONE

07/06/2022