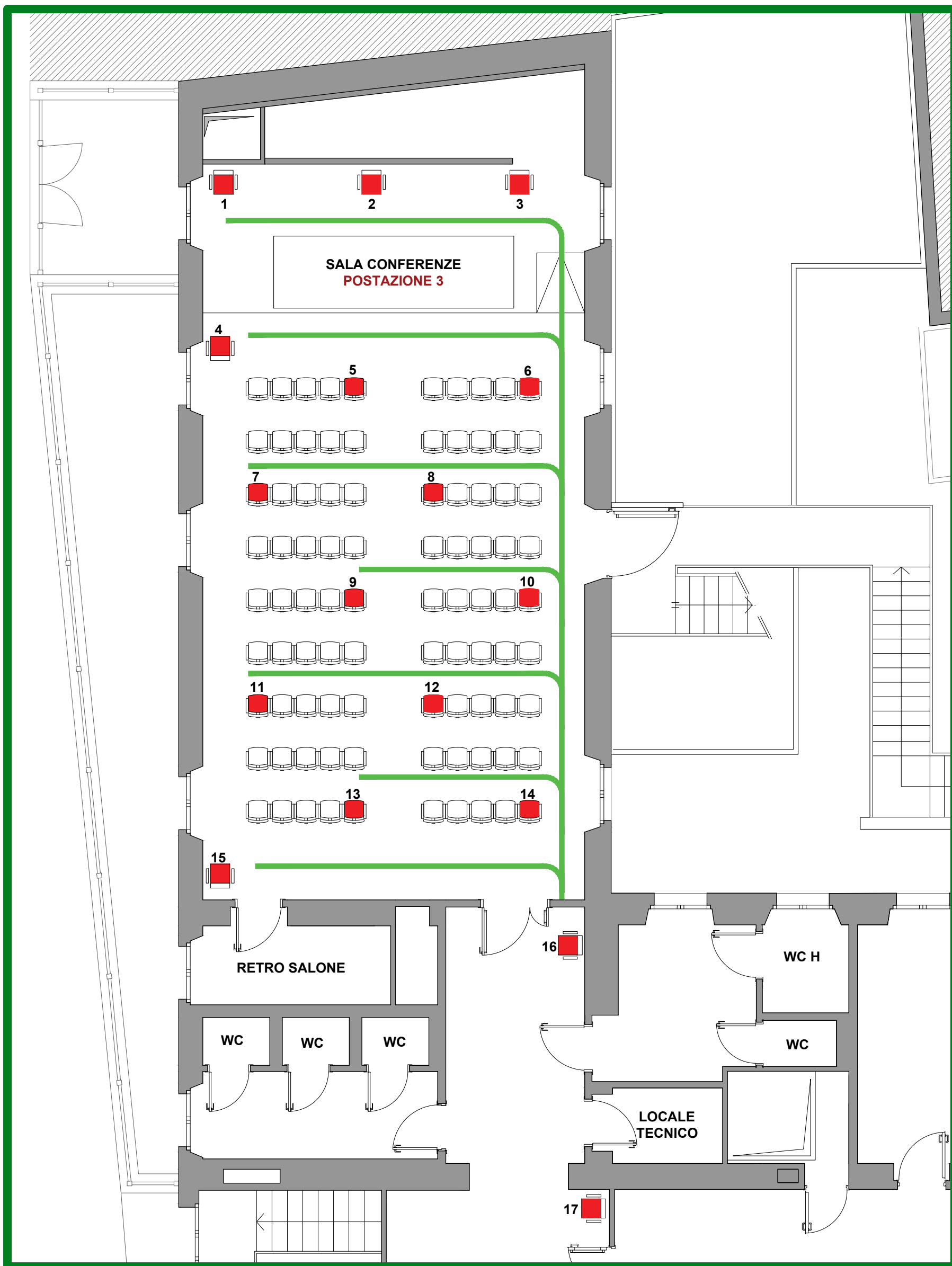


MODALITA' DI ACCESSO ALLA POSTAZIONE IN SALA D'ATTESA



i numeri indicano l'ordine in cui i candidati dovranno prendere posto

Sistema Socio Sanitario
Regione Lombardia
ATS Milano
Città Metropolitana

ATS Città Metropolitana di Milano
Corso Italia, 52 - 20122 Milano - Tel. 02.85781

VIA CONCA DEL NAVIGLIO N. 45
MILANO
PIANO PRIMO - stralcio

SERVIZIO DI PREVENZIONE E PROTEZIONE

18/05/2021