

Sistema Socio Sanitario



ATS Milano
Città Metropolitana

PROCESSO

GESTIONE SICUREZZA E PREVENZIONE SUL LUOGO DI LAVORO

ATTIVITÀ


GESTIONE EMERGENZE

Piano Generale di Emergenza – Via Conca del Naviglio,45 – Milano

(stralcio, per procedura concorsuale. La versione integrale è conservata presso il Servizio di Prevenzione e Protezione di ATS della Città Metropolitana di Milano)

Documento di proprietà di ATS della Città Metropolitana di Milano, ad uso esclusivo dei destinatari. Non può essere diffuso in parte o per intero a terzi senza autorizzazione scritta del Direttore Generale.

NUMERI UTILI IN CASO DI EMERGENZA

<p>NUMERO UNICO EMERGENZA</p>	
<p>UOS Servizio Prevenzione E Protezione ATS della Città Metropolitana di Milano (sede centrale Via Conca del Naviglio n. 45 Milano)</p>	<p>02. 8578.2053 (dalle ore 08.00 alle 16.00 da lunedì a venerdì)</p>
<p>ATS Portineria C.so Italia, 52 - Milano</p>	<p>02.8578.2415</p>
<p>UOC Gestione Manutenzioni e Utilities ATS della Città Metropolitana di Milano (sede centrale Via Conca del Naviglio n. 45 Milano)</p>	<p>02.8578.3274</p>

INFORMATIVA SUL TRATTAMENTO DEI DATI PERSONALI PER RILEVAZIONE DELLA TEMPERATURA PRESSO GLI ACCESSI ALLE SEDI DELL'ATS DELLA CITTA' METROPOLITANA DI MILANO

Sistema Socio Sanitario

ATS Milano
Città Metropolitana

Class. 1.7.03

Sede Legale: Corso Italia 19 20122 Milano
Codice fiscale e P.IVA 09320520969**Gentile Cittadino,**

ai sensi degli articoli 13 e 14 del Regolamento Ue 2016/679 e degli articoli 78 e 79 del D.Lgs. n. 196/2003 novellato dal D.Lgs. n. 101/2018, La informiamo che l'Agenzia di Tutela della Salute della Città Metropolitana di Milano (di seguito: ATS), in qualità di Titolare del trattamento, tratta i dati personali, le categorie particolari di dati, tra i quali i dati relativi alla salute ed i dati giudiziari che La riguardano, da Lei forniti e/o raccolti attraverso fonti legittime, nell'ambito della propria attività istituzionale di tutela della salute e nel rispetto dei diritti e delle libertà dell'interessato, nonché per le finalità e con le modalità di seguito descritte.

In particolare, la presente informativa riguarda i dati personali e le categorie particolari di dati trattati da ATS nel processo di rilevazione della temperatura, presso gli accessi alle sedi dell'ATS, con riguardo a utenti / fornitori e dipendenti, nell'ambito dell'emergenza Virus Covid 19.

FINALITA' DEL TRATTAMENTO

ATS tratta i dati personali, nel perseguimento delle proprie finalità istituzionali e, con riguardo all'oggetto della presente Informativa, nel perseguimento del fine del contenimento del contagio da COVID-19).

- da soggetti autorizzati a trattare per nome e per conto del Titolare, sia all'interno che all'esterno di ATS;
- mediante supporto cartaceo e/o strumenti informatici e con l'adozione di adeguate misure di sicurezza;
- esclusivamente per i dati relativi alla salute, mediante inserimento nel Fascicolo Sanitario Elettronico (in breve FSE) del Cittadino previo consenso al trattamento stesso;

BASE GIURIDICA DEL TRATTAMENTO

Ai sensi dell'art. 6 del Regolamento Ue 2016/679, ATS tratta i dati personali, le categorie particolari di dati personali e dati giudiziari per legislazione di diritto europeo, per legge e/o regolamento, nel rispetto dei principi di finalità, proporzionalità e necessità, per:

- adempiere ad obblighi legali;
- la salvaguardia degli interessi vitali dell'interessato o di altra persona fisica;
- l'esecuzione di compiti di rilevante interesse pubblico relativi alla tutela della salute;
- l'esercizio di pubblici poteri di cui è investita ATS.

In particolare, la base giuridica del trattamento dei dati di cui alla presente informativa è individuata nella implementazione dei Protocolli di sicurezza ai sensi dell'art. 1 n. 7 lett. d del DPCM 11 marzo 2020) e s.m.i..

I dati personali sono conservati per il periodo necessario al conseguimento della finalità per cui sono stati raccolti e successivamente per il periodo previsto da obblighi di legge a cui è tenuto il Titolare. In particolare, i dati di cui alla presente informativa verranno conservati dalla data di raccolta fino al termine dell'emergenza sanitaria COVID 19.

COMUNICAZIONE DEI DATI E DESTINATARI

Nell'ambito delle proprie attività istituzionali, ATS comunica i dati personali ad altri soggetti pubblici o privati nei soli casi previsti dalla legge o da regolamento, in conformità alla normativa vigente in materia.

CONFERIMENTO DEI DATI

Il conferimento dei dati personali da parte dell'Interessato è facoltativo. Tuttavia, il mancato conferimento di dati necessari ed indispensabili può ostacolare l'erogazione delle prestazioni e/o servizi richiesti.

MODALITA' DEI TRATTAMENTI DI DATI E CONSERVAZIONE

I dati personali sono trattati:

- in conformità alla vigente normativa in materia di protezione dei dati personali e alle disposizioni del Garante della protezione dei dati personali, nonché agli obblighi di riservatezza e di segreto professionale a cui è tenuta ATS;

TRASFERIMENTO DI DATI VERSO PAESI TERZI E ORGANIZZAZIONI INTERNAZIONALI

ATS, nell'esercizio delle sue attività istituzionali di tutela della salute, trasmetterà flussi di dati al di fuori dell'Unione europea e dello Spazio Economico Europeo – SEE -, solo in presenza di specifiche ed adeguate garanzie di protezione degli stessi e delle condizioni di cui agli articoli da 44 a 50 del Regolamento Ue 2016/679.

DIRITTI DELL'INTERESSATO E STRUMENTI DI TUTELA

L'Interessato gode dei diritti descritti dall'art. 15 all'art. 22 del Regolamento Ue 2016/679, che prevedono:

- l'accesso ai propri dati personali;
- l'aggiornamento, la rettifica e/o la cancellazione;
- la limitazione e l'opposizione al trattamento;
- la revoca del consenso eventualmente espresso e la portabilità dei dati;
- il reclamo al Garante della Protezione dei dati personali.

In conformità all' art. 20 e al considerando 68 del citato regolamento, il diritto alla portabilità dei dati non è esercitabile per i dati personali che ATS tratta per l'esecuzione di compiti di rilevante interesse pubblico relativi alla tutela della salute e nell'esercizio di pubblici poteri di cui è investita.

Nel caso in cui l'Interessato ritenga che i suoi diritti di cui agli articoli da 15 a 22 del citato Regolamento siano stati violati può proporre reclamo al Garante della Protezione dei dati personali, con sede in Piazza Montecitorio 126 Roma, con le modalità dallo stesso indicate oppure può presentare ricorso alla Autorità Giudiziaria. Per le modalità di esercizio dei citati diritti, l'Interessato può rivolgersi a: Ufficio Relazioni con il Pubblico di ATS alla mail: coordinamentourp@ATS-milano.it

TITOLARE DEL TRATTAMENTO DEI DATI

Il Titolare del trattamento dei dati personali è ATS, con sede legale in Corso Italia 19 – 20122 Milano - Tel. 02-85781.

RESPONSABILI DEL TRATTAMENTO DEI DATI

L'elenco dei Responsabili del trattamento dei dati di ATS è disponibile presso la UOC Attività Istituzionali e di Controllo di ATS - Tel. 02 -85781.

In particolare: per le rilevazioni inerenti i dipendenti di ATS, il Responsabile interno del trattamento dei dati è il Medico Competente; per gli utenti/fornitori, il Responsabile interno è il Responsabile del Servizio di Prevenzione e Protezione.

RESPONSABILE DELLA PROTEZIONE DEI DATI - RPD

Il Responsabile Della Protezione Dei Dati di ATS - RPD - è contattabile ai seguenti recapiti:

Email: privacyRPD@ATS-milano.it PEC: protocollogenerale@pec-ATS-milano.it - Tel. 02 -85781.

Il Titolare del Trattamento
ATS della Città Metropolitana di Milano



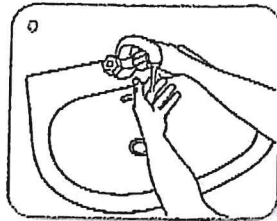
Come lavarsi le mani con acqua e sapone?



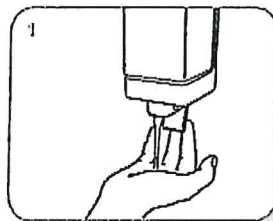
LAVA LE MANI CON ACQUA E SAPONE, SOLTANTO SE VISIBILMENTE SPORCHE! ALTRIMENTI, SCEGLI LA SOLUZIONE ALCOLICA!



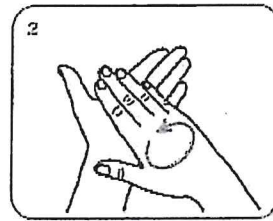
Durata dell'intera procedura: 40-60 secondi



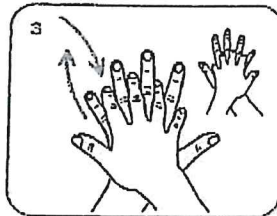
Bagna le mani con l'acqua



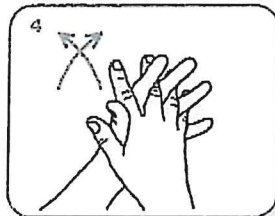
applica una quantità di sapone sufficiente per coprire tutta la superficie delle mani



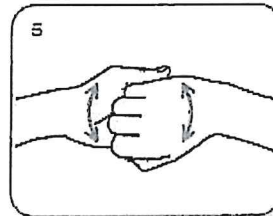
friziona le mani palmo contro palmo



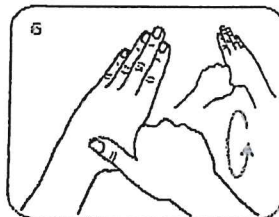
il palmo destro sopra il dorso sinistro intrecciando le dita tra loro e viceversa



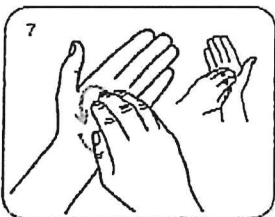
palmo contro palmo intrecciando le dita tra loro



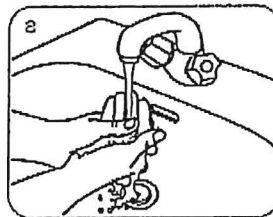
dorso delle dita contro il palmo opposto tenendo le dita strette tra loro



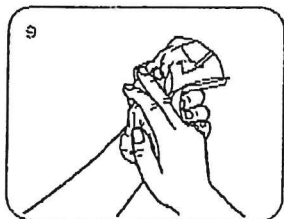
frizione rotazionale del pollice sinistro stretto nel palmo destro e viceversa



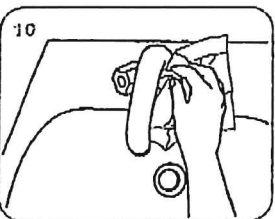
frizione rotazionale, in avanti ed indietro con le dita della mano destra strette tra loro nel palmo sinistro e viceversa



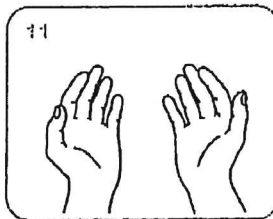
Risciacqua le mani con l'acqua



asciuga accuratamente con una salvietta monouso



usa la salvietta per chiudere il rubinetto



...una volta asciutte, le tue mani sono sicure.

WORLD ALLIANCE
for PATIENT SAFETY

WHO acknowledges the Hôpitaux Universitaires de Genève (HUG), in particular the members of the Infection Control Programme, for their active participation in developing this material.



World Health Organization

All reasonable precautions have been taken by the World Health Organization to verify the information contained in this document. However, the published material is being distributed without warranty of any kind, either expressed or implied. The responsibility for the interpretation and use of the material lies with the reader. In no event shall the World Health Organization be liable for damages arising from its use.

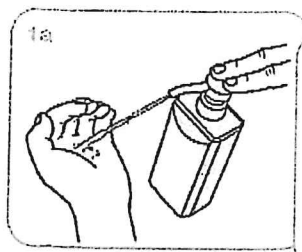


Come frizionare le mani con la soluzione alcolica?

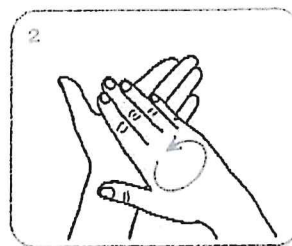
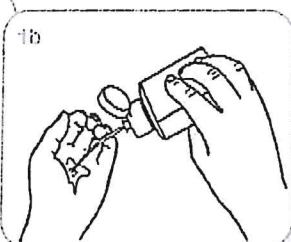
USARE LA SOLUZIONE ALCOLICA PER L'IGIENE DELLE MANI
LAVARE CON ACQUA E SAPONE SOLTANTO SE VISIBILMENTE SPORCHE!



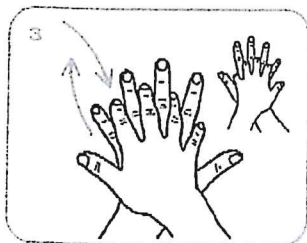
Durata dell'intera procedura: 20-30 secondi



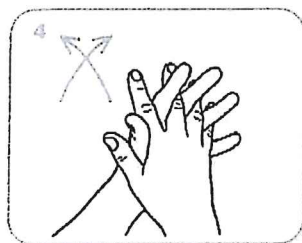
Versare nel palmo della mano una quantità di soluzione sufficiente per coprire tutta la superficie delle mani.



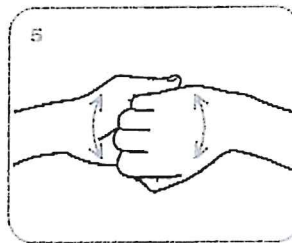
frizionare le mani palmo contro palmo



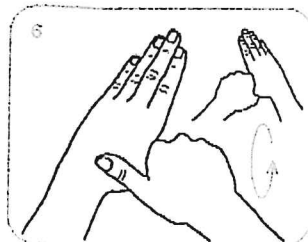
il palmo destro sopra il dorso sinistro intrecciando le dita tra loro e viceversa



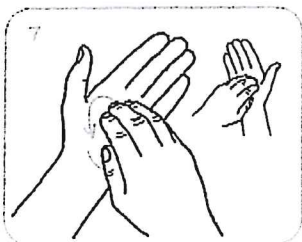
palmo contro palmo intrecciando le dita tra loro



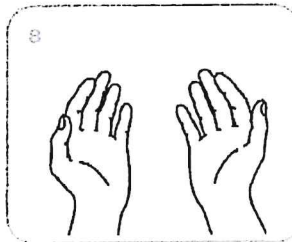
dorso delle dita contro il palmo opposto tenendo le dita strette tra loro



frizione rotazionale del pollice sinistro stretto nel palmo destro e viceversa



frizione rotazionale, in avanti ed indietro con le dita della mano destra strette tra loro nel palmo sinistro e viceversa



...una volta asciutte, le tue mani sono sicure.

WORLD ALLIANCE
FOR PATIENT SAFETY

WHO acknowledges the Hôpitaux Universitaires de Genève (HUG), in particular the members of the Infection Control Programme, for their active participation in developing this material.



World Health Organization

All reasonable precautions have been taken by the World Health Organization to verify the information contained in this document. However, the published material is being distributed without warranty of any kind, either expressed or implied. The responsibility for the interpretation and use of the material lies with the reader. In no event shall the World Health Organization be liable for damages arising from its use.

MASCHERINE FFP2 - COME INDOSSARE

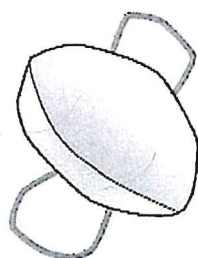
Sistema Socio Sanitario



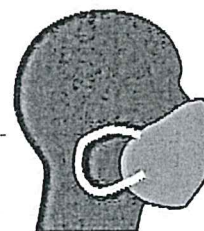
ATS Milano
Città Metropolitana



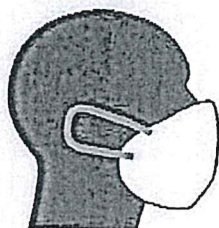
Lavarsi i le mani con gel alcolico o con acqua e sapone prima di toccare la mascherina



Prendere la mascherina per i due elastici con il facciale rivolto verso l'alto



Posizionare il facciale sul viso, in modo da coprire il naso, la bocca e il mento



Collocare gli elastici di fissaggio dietro le orecchie



Piegare e stringere bene il clip nasale in modo da far aderire bene il facciale al viso ed evitare fughe

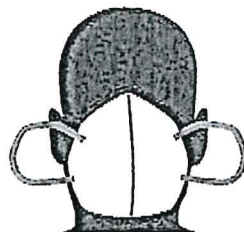


Controllare la tenuta coprendo con entrambe le mani la mascherina ed espirare vigorosamente. Se sentite che l'aria passa attraverso i bordi ed intorno alle narici, sistemare nuovamente il dispositivo

COME TOGLIERE E SMALTIRE - FFP2 garantisce protezione per 8 ore



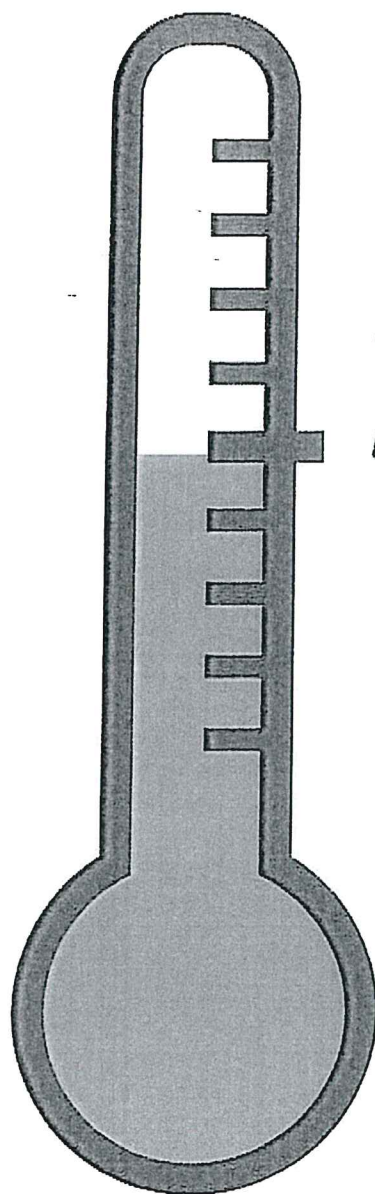
Lavarsi i le mani con gel alcolico o con acqua e sapone prima di toccare la mascherina



Tenere la mascherina per gli elastici sui bordi e sganciarli da dietro le orecchie



Inserire la mascherina in un doppio sacchetto e gettare nel contenitore dell'indifferenziato



37.5°

PUNTO RILEVAZIONE TEMPERATURA

Sistema Socio Sanitario

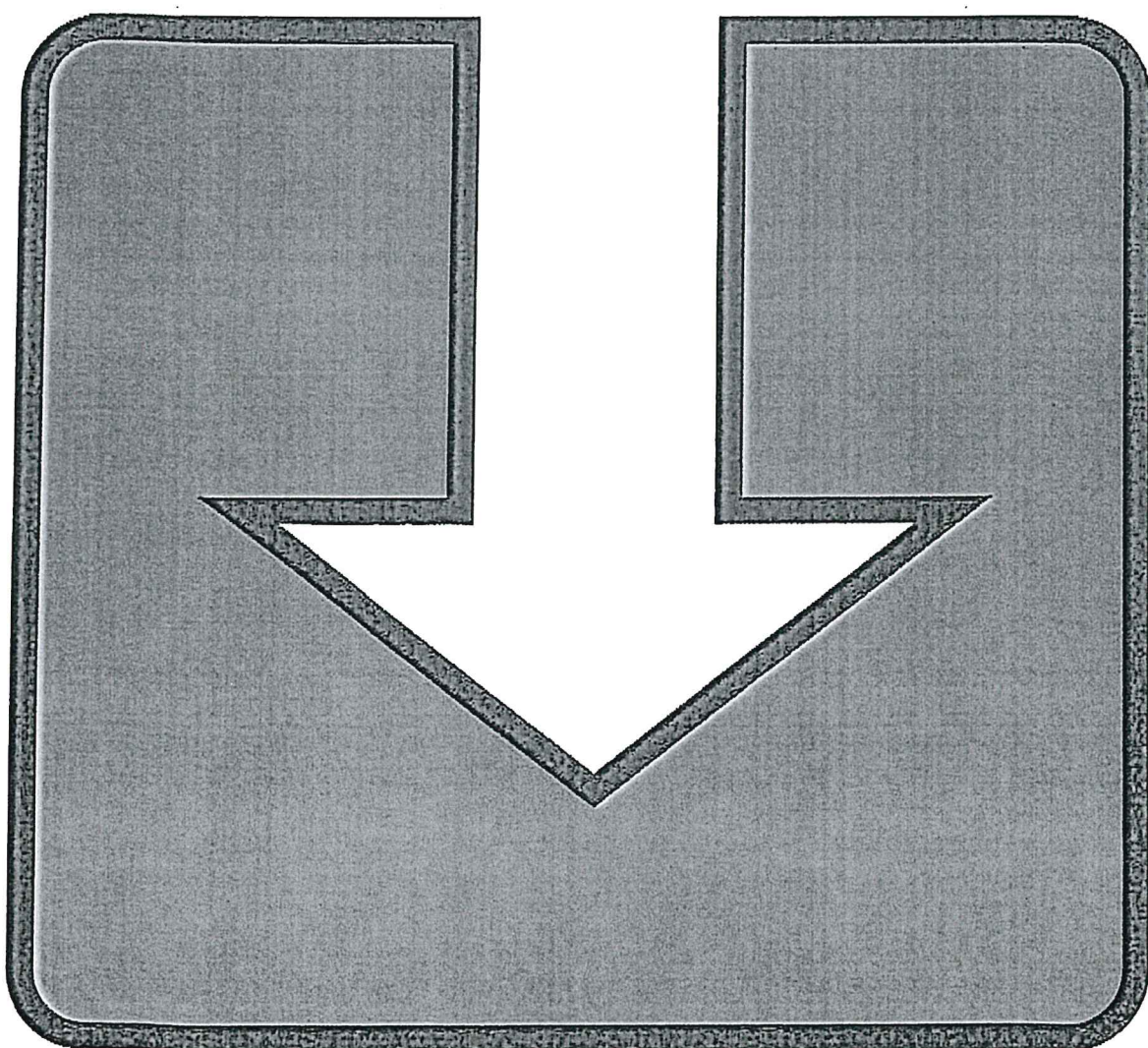


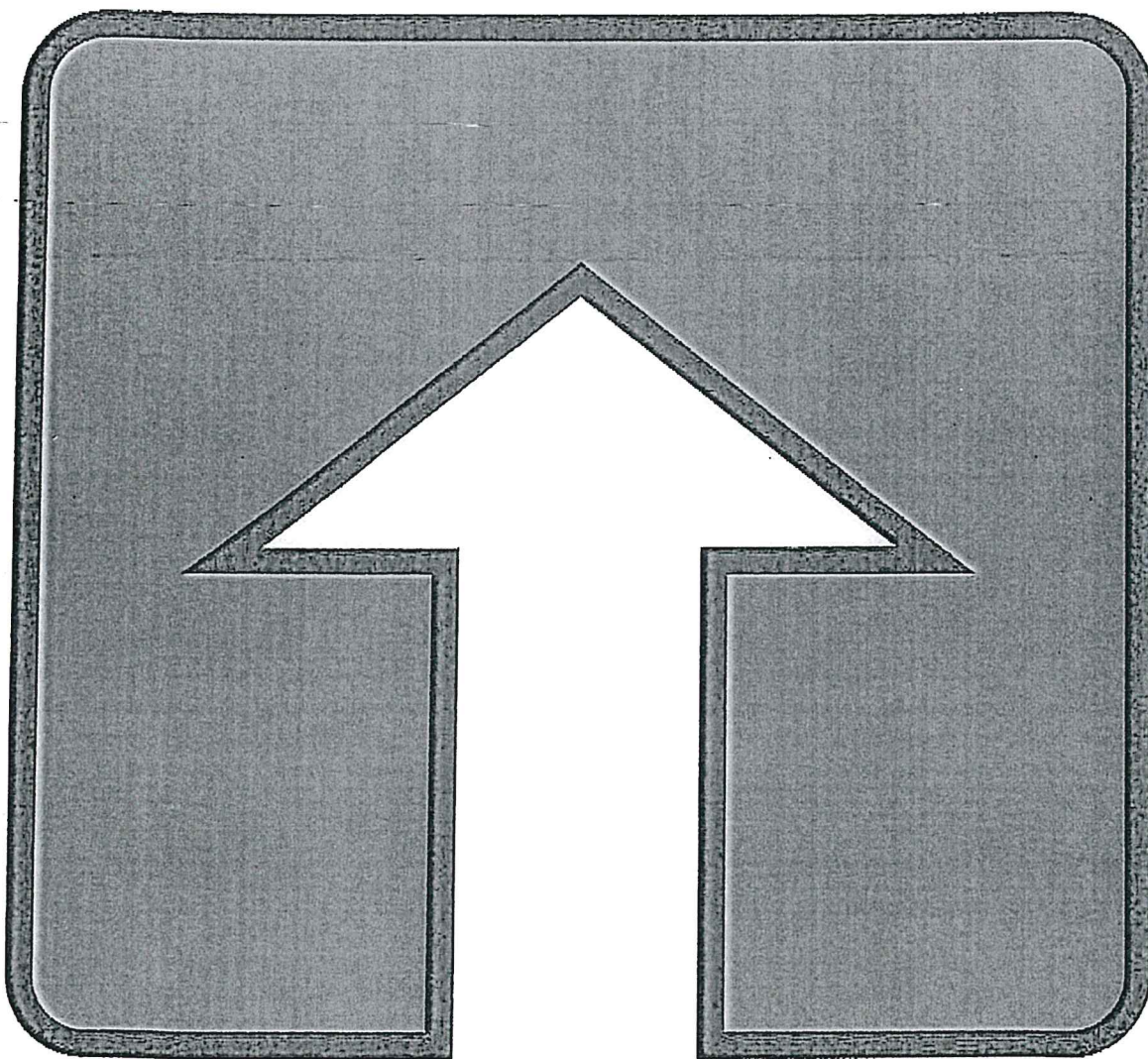
Regione
Lombardia

ATS Milano
Città Metropolitana

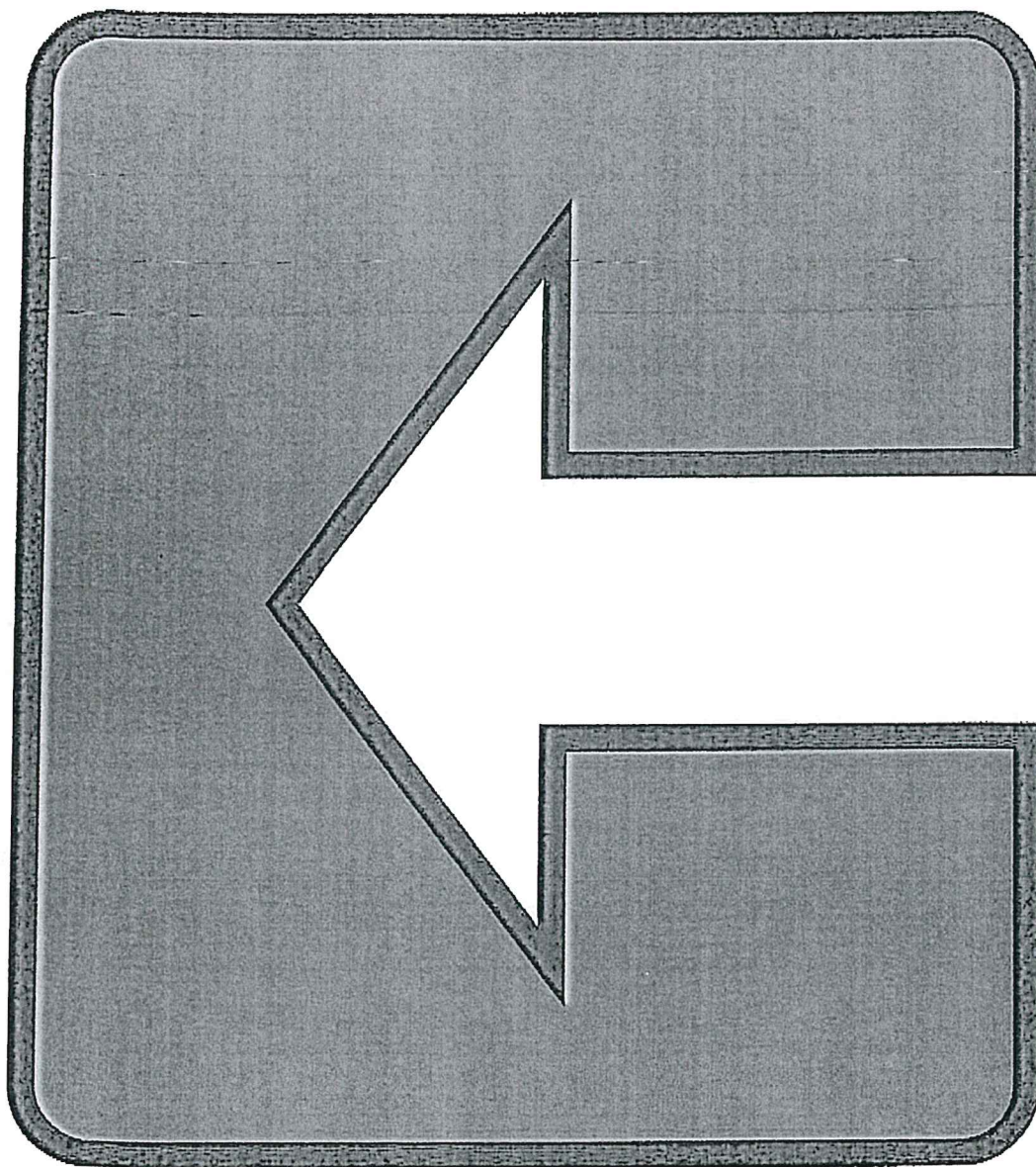
a cura del Servizio Prevenzione e Protezione

USCITA



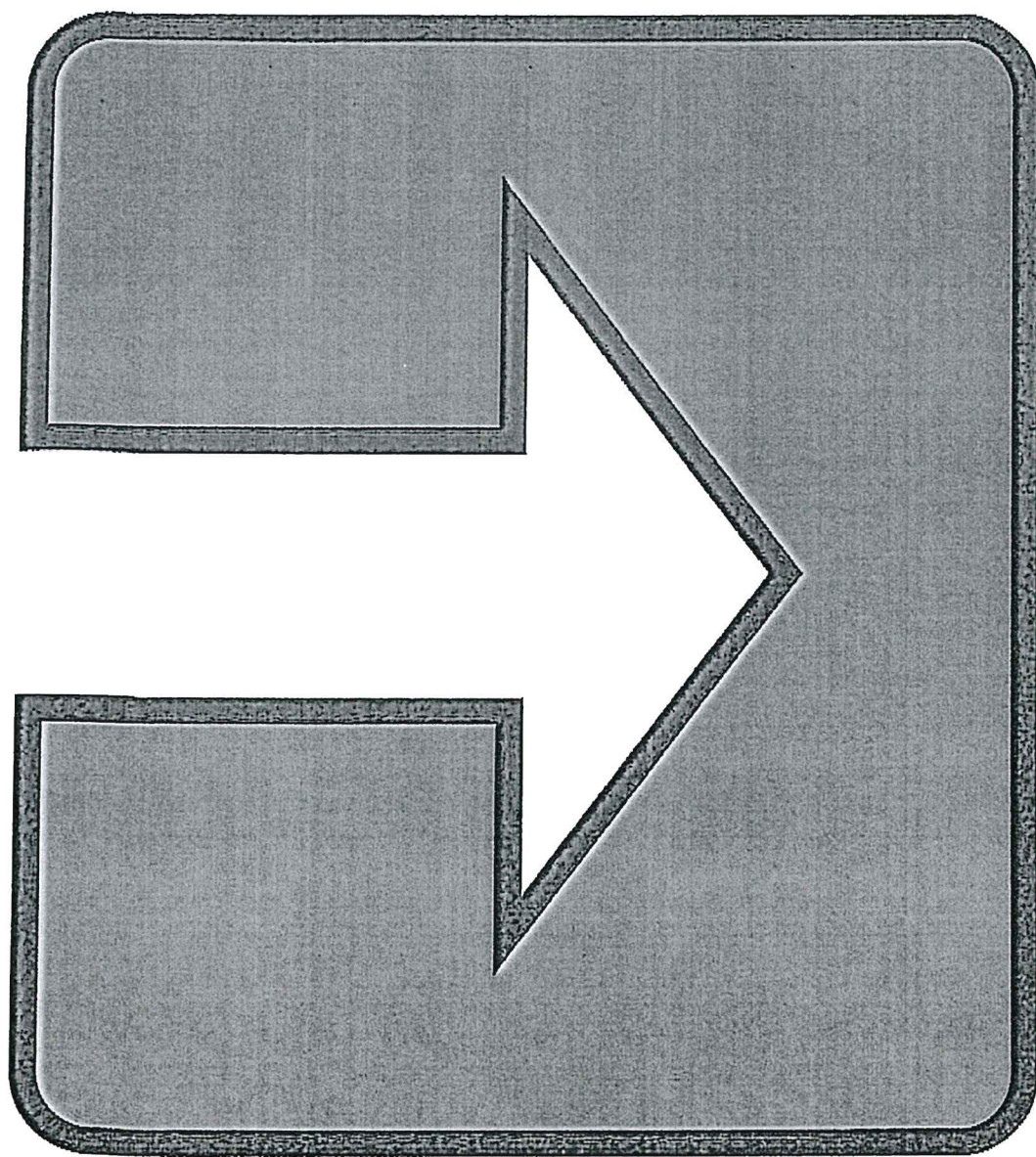


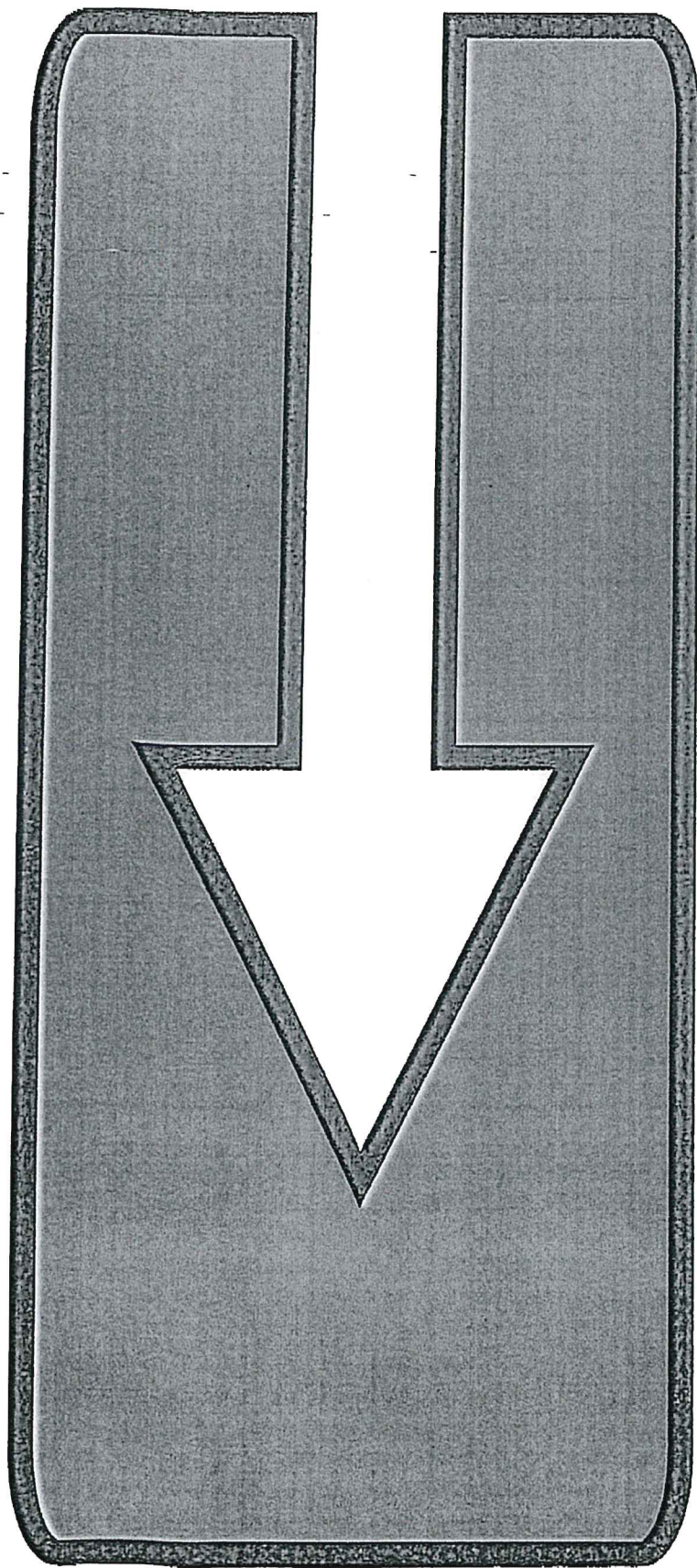
ENTRATA



ENTRATA

USCITA





SALA D'ATTESA

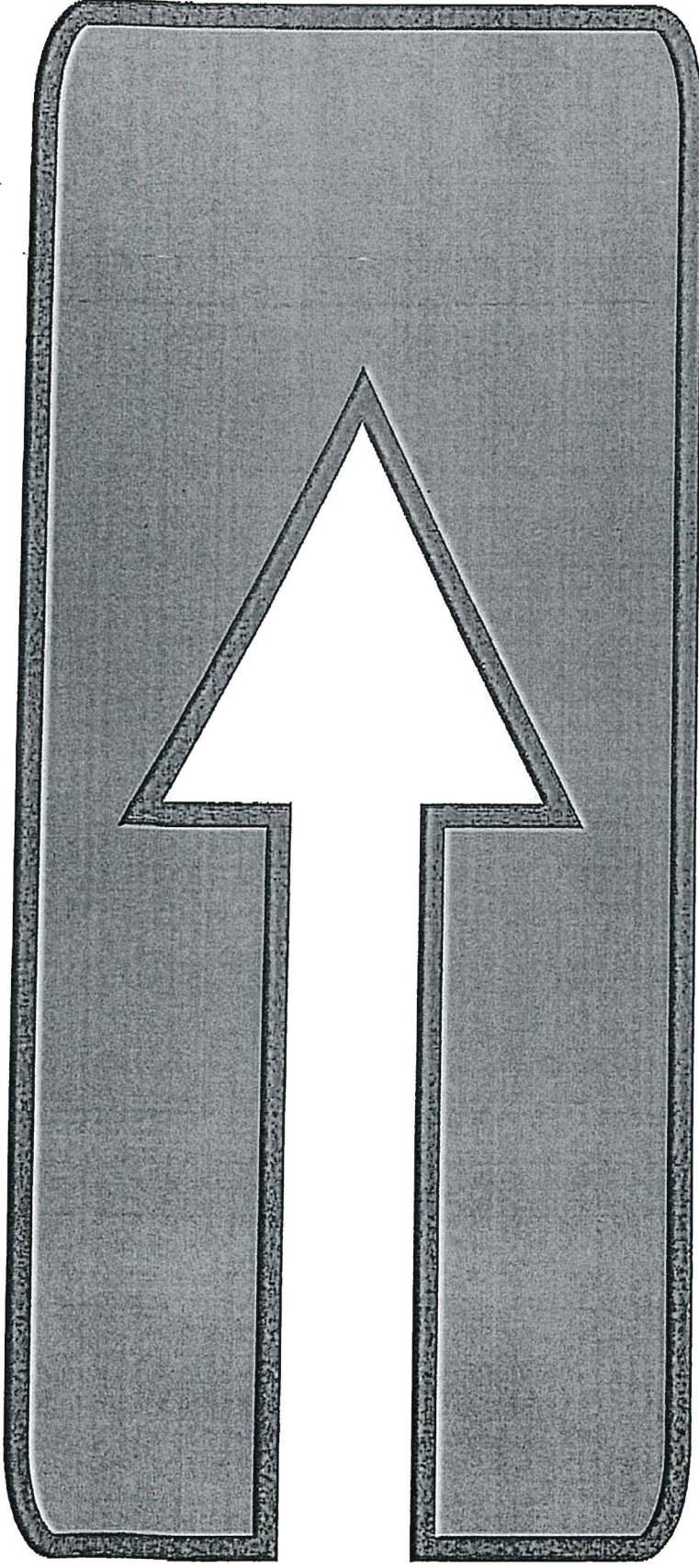
Sistema Socio Sanitario



**Regione
Lombardia**

ATS Milano

Città Metropolitana



AULA CONCORSO

Sistema Socio Sanitario



Regione
Lombardia

ATS Milano

Citta Metropolitana

Sistema Socio Sanitario



Regione
Lombardia

ATS Milano
Città Metropolitana

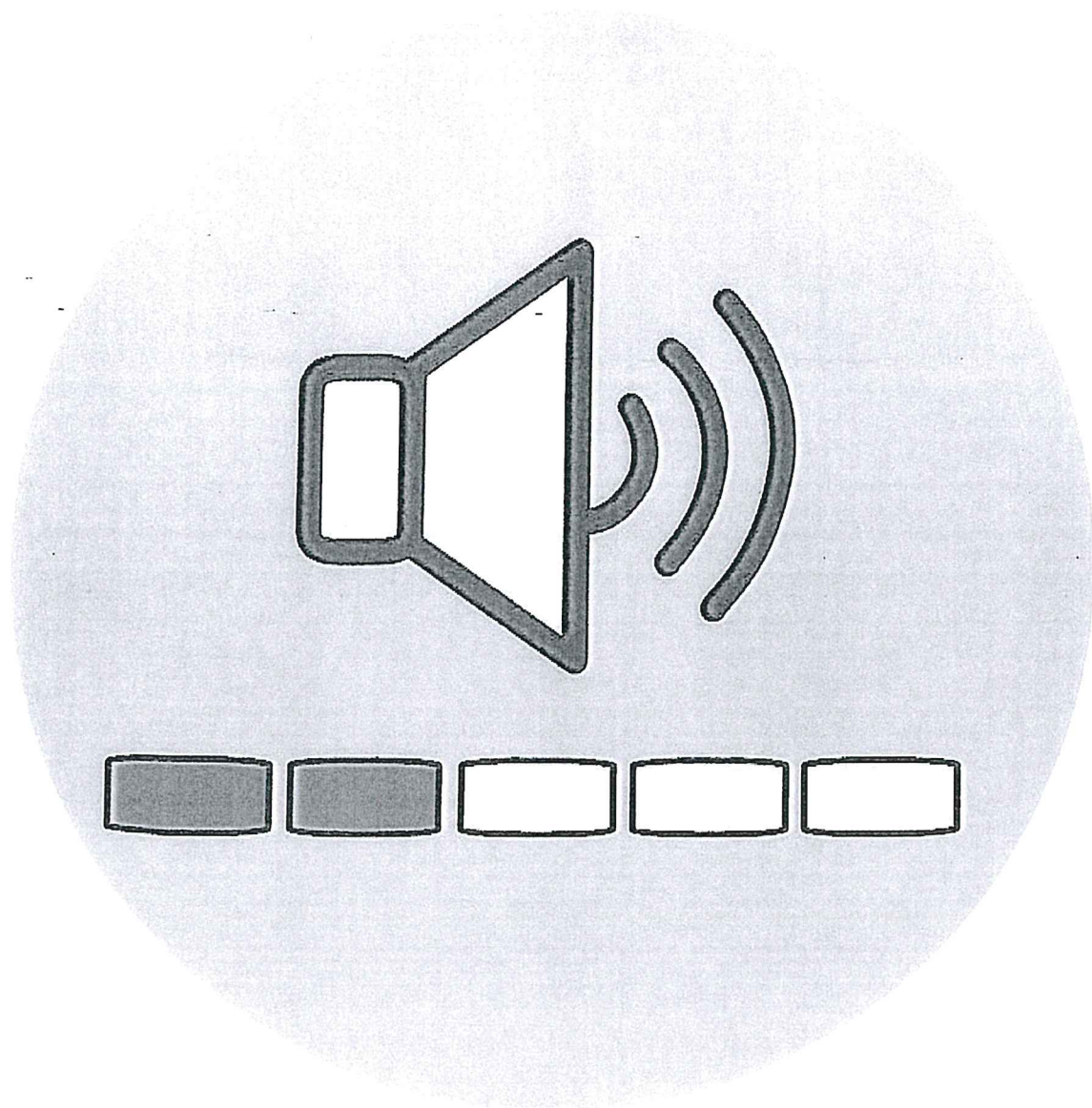


VIETATO L'ACCESSO SE HAI

TEMPERATURA CORPOREA SUPERIORE A 37.5°

SINTOMI INFLUENZALI

**AVUTO CONTATTI ENTRO GLI ULTIMI 14 gg
CON PERSONE POSITIVE AL VIRUS COVID-19**



**MANTENERE UN TONO
DI VOCE BASSO
AL FINE DI RIDURRE
L'EFFETTO "DROPLET"**

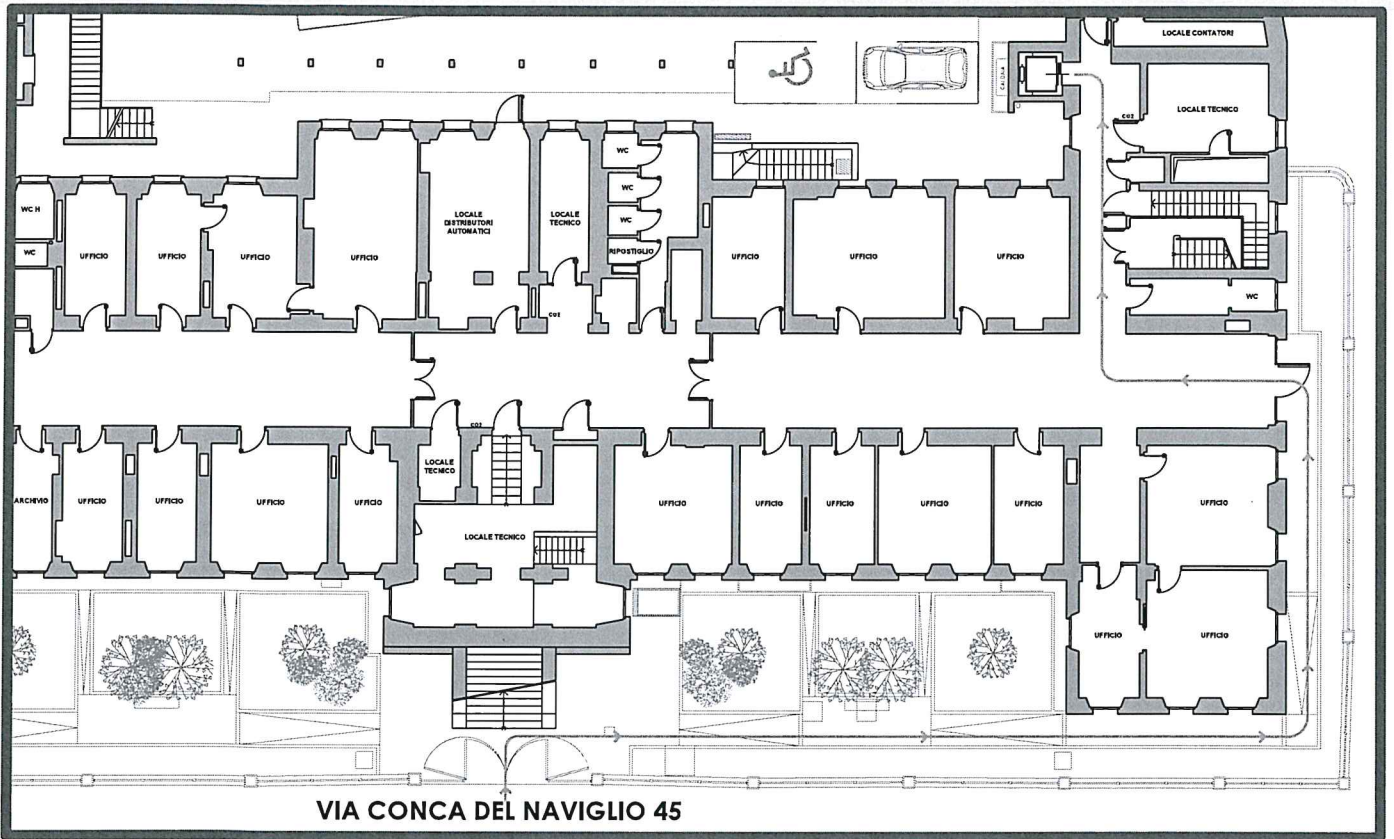
Sistema Socio Sanitario



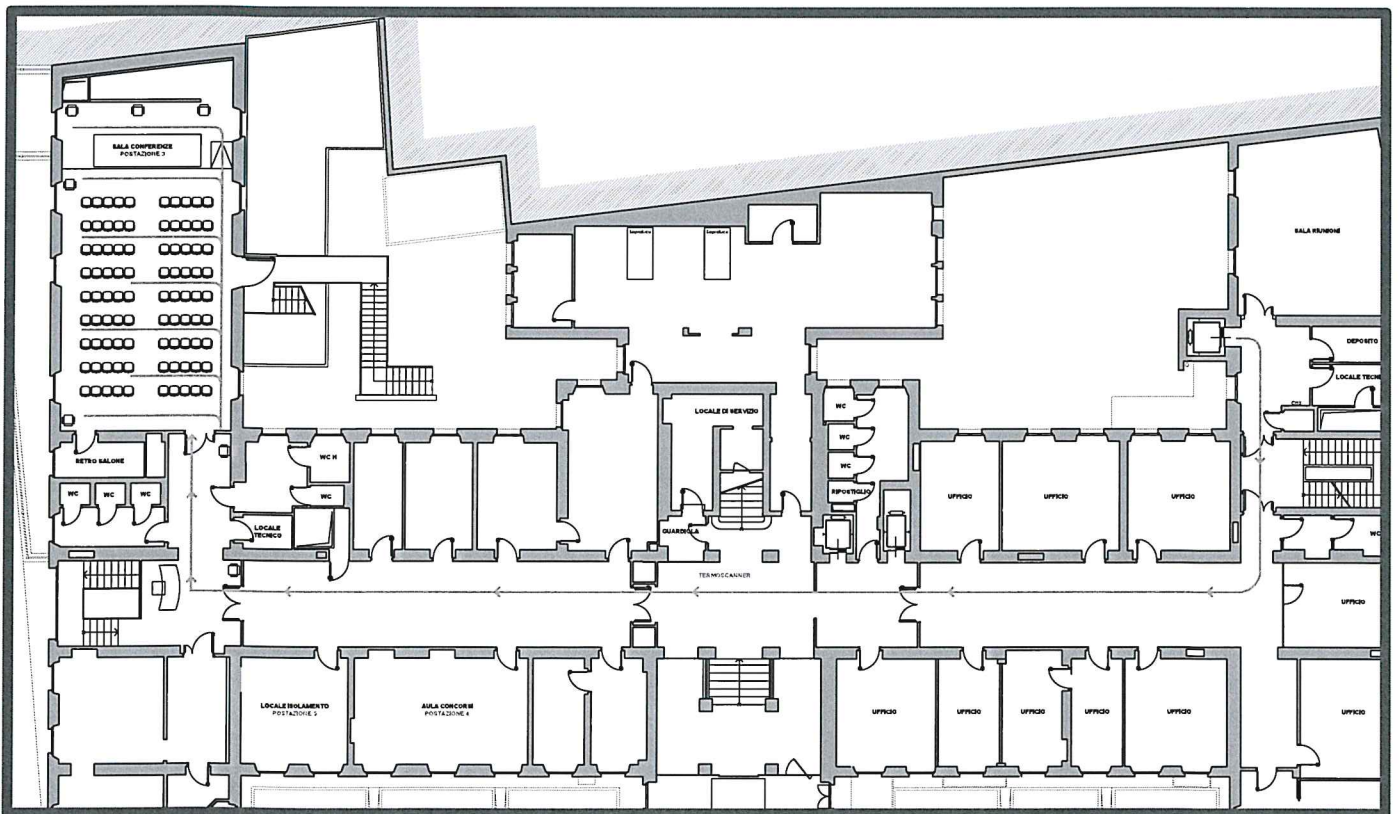
Regione
Lombardia

ATS Milano
Città Metropolitana

PERCORSI DI ACCESSO PER CANDIDATI CON PROBLEMI MOTORI



PIANO TERRA



PIANO PRIMO

LEGENDA



PERCORSO DI ACCESSO ALLA SALA D'ATTESA

IL PERCORSO DI USCITA SARA' IL MEDESIMO

Sistema Socio Sanitario



Regione Lombardia

ATS Città Metropolitana di Milano

ATS Milano

Corso Italia, 52 - 20122 Milano - Tel. 02.85781

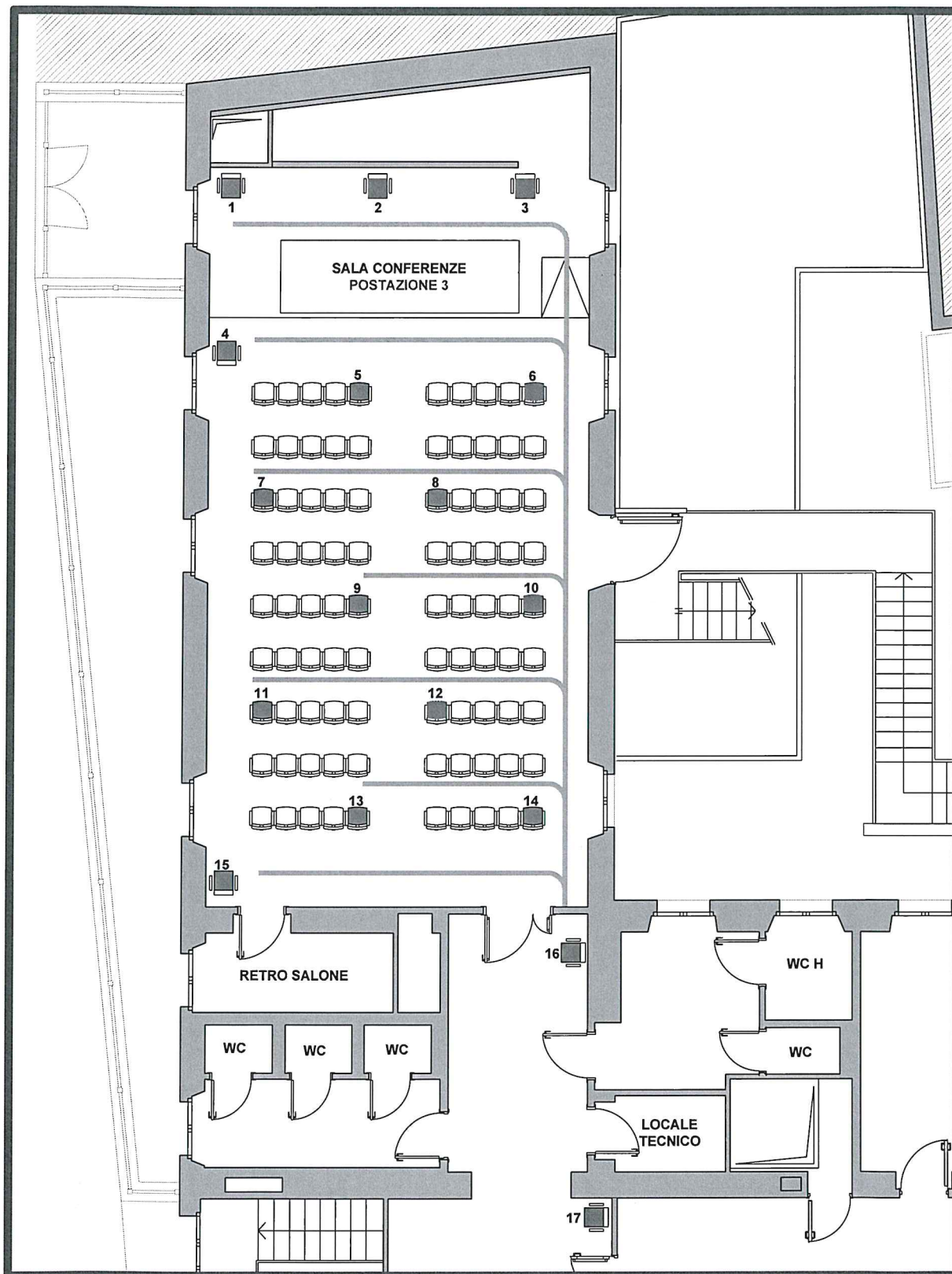
Città Metropolitana

VIA CONCA DEL NAVIGLIO N. 45
MILANO

SERVIZIO DI PREVENZIONE E PROTEZIONE

18/05/2021

MODALITA' DI ACCESSO ALLA POSTAZIONE IN SALA D'ATTESA



i numeri indicano l'ordine in cui i candidati dovranno prendere posto

Sistema Socio Sanitario



Regione Lombardia

ATS Milano
Città Metropolitana

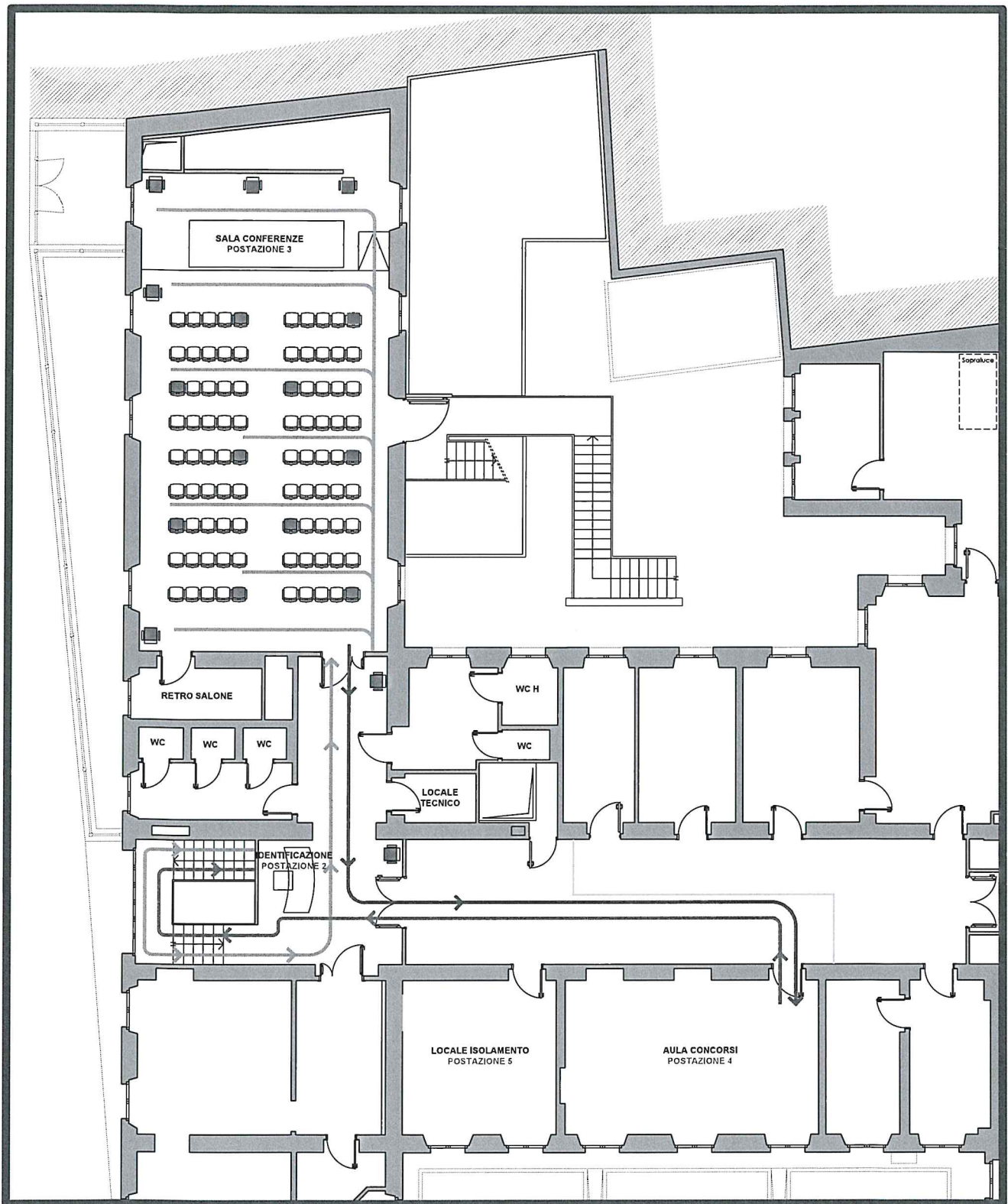
ATS Città Metropolitana di Milano
Corso Italia, 52 - 20122 Milano - Tel. 02.85781

VIA CONCA DEL NAVIGLIO N. 45
MILANO
PIANO PRIMO - stralcio





SERVIZIO DI PREVENZIONE E PROTEZIONE

18/05/2021

PERCORSI AREA CONCORSUALE



LEGENDA

-  PERCORSO DI ACCESSO ALLA SALA D'ATTESA
-  PERCORSO DI ACCESSO ALL'AULA CONCORSUALE
-  PERCORSO DI USCITA
-  DELIMITAZIONE AREA CONCORSUALE

N.B. i flussi avverranno in tempi differenti come descritto nel Piano Operativo

Sistema Socio Sanitario



Regione Lombardia

ATS Città Metropolitana di Milano
Corso Italia, 52 - 20122 Milano - Tel. 02.85781

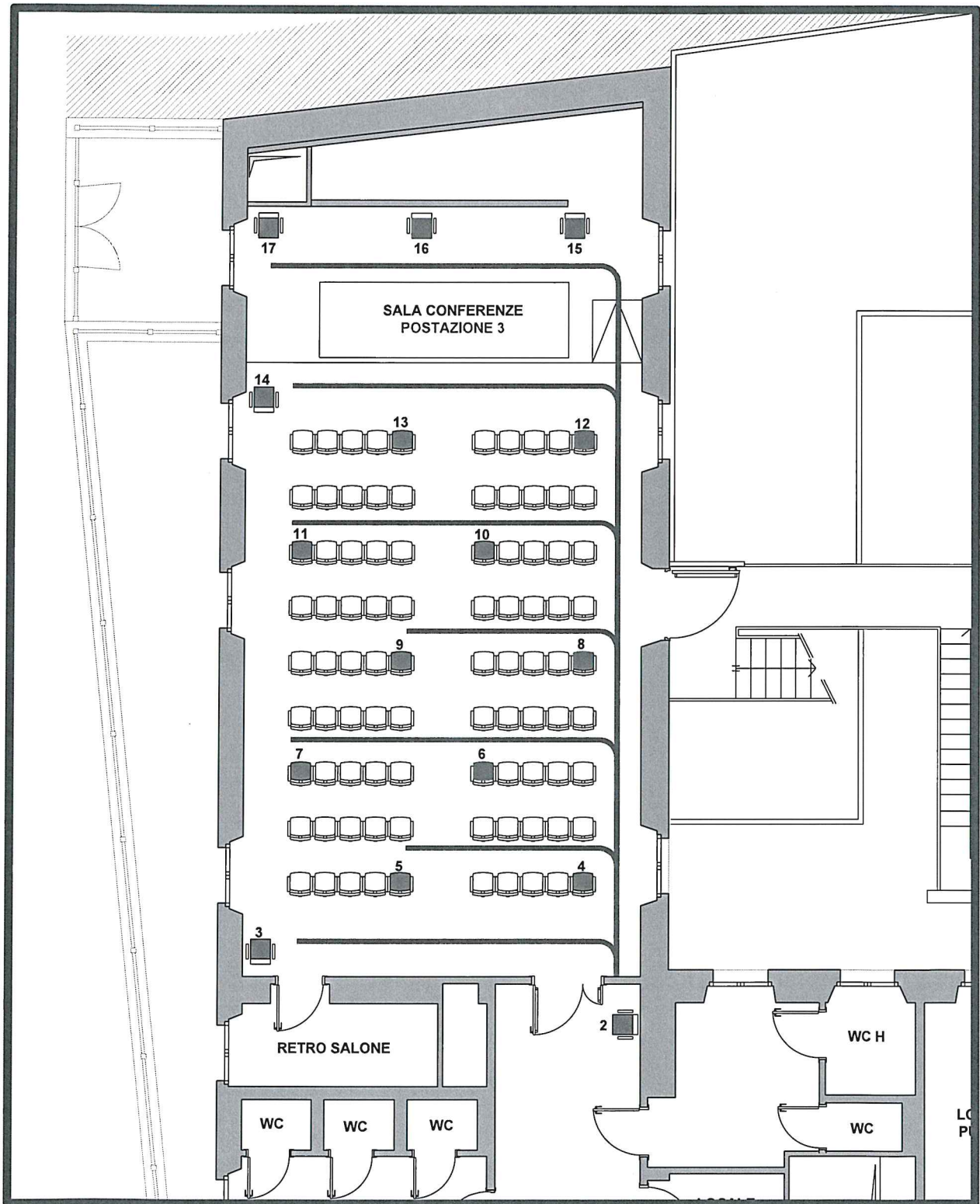
ATS Milano
Città Metropolitana

VIA CONCA DEL NAVIGLIO N. 45
MILANO
PIANO PRIMO - stralcio

SERVIZIO DI PREVENZIONE E PROTEZIONE

18/05/2021

MODALITA' DI USCITA DALLA SALA D'ATTESA



i numeri indicano l'ordine in cui i candidati dovranno lasciare il proprio posto

Sistema Socio Sanitario



Regione Lombardia

ATS Milano
Città Metropolitana

ATS Città Metropolitana di Milano
Corso Italia, 52 - 20122 Milano - Tel. 02.85781

VIA CONCA DEL NAVIGLIO N. 45
MILANO
PIANO PRIMO - stralcio

SERVIZIO DI PREVENZIONE E PROTEZIONE

18/05/2021