

**RELAZIONI ANNUALI EX
ARTICOLO 40 D.LGS.
81/2008
PERVENUTE NEL 2020
RIFERITE ALLA
SORVEGLIANZA SANITARIA
2019**

A cura di:

Dott. Battista Magna – responsabile UOC PSAL MILANO

Rev. 16/02/2021

Sistema Socio Sanitario



Regione
Lombardia

ATS Milano
Città Metropolitana

La particolare situazione emergenziale del 2020 ha reso necessario prorogare i termini di presentazione della relazione annuale ex articolo 40 dal 31 marzo al 31 luglio, e conseguente ritardo nell'analisi delle informazioni ricavabili da tali relazioni.



In questo documento vengono presentate alcune elaborazioni presenti nel cruscotto pubblicato sul portale che raccoglie le relazioni annuali.

Le informazioni riguardano le relazioni pervenute nel 2020 relative all'attività di sorveglianza sanitaria del 2019. I dati vengono presentati secondo tre aggregazioni: il livello nazionale, dati di Regione Lombardia, dati riferiti alla ATS Città Metropolitana di Milano.

Nonostante le oggettive difficoltà create dalla pandemia, le relazioni annuali inserite sono più numerose rispetto a quelle dell'anno scorso. A livello nazionale oltre cinquemila medici hanno inserito almeno una relazione nel portale specifico (Tabella 1).

Per una stima della quota di unità "produttive" per cui è stata fatta la comunicazione, in Tabella 2 si riporta il numero di PAT (Posizione Assicurativa Territoriale) attive nel 2018 (ultimo dato disponibile) e che abbiano almeno un dipendente o occupino almeno un artigiano. A livello nazionale e di ATS CMM le comunicazioni riguardano il 25% delle PAT, mentre per la Lombardia la quota è del 29%.

Tabella 1 – Comunicazioni 2020 riferite alla sorveglianza sanitaria 2019

TERRITORIO	COMUNICAZIONI	UNITÀ PRODUTTIVE	MEDICI CHE HANNO INVIATO COMUNICAZIONI
TERRITORIO NAZIONALE	603.051	593.780	5.175
LOMBARDIA	134.798	133.344	2.403
ATS CMM	42.180	41.441	1.906

Tabella 2 – PAT con almeno un dipendente o un artigiano: Flussi Informativi INAIL Regioni anno 2018

TERRITORIO	PAT CON ALMENO 1 DIPENDENTE O UN ARTIGIANO	ADDETTI
TERRITORIO NAZIONALE	2.422.464	15.315.804
LOMBARDIA	466.788	3.741.004
ATS CMM	168.759	1.857.110

DISTRIBUZIONE DELLE RELAZIONI NELLE UNITÀ PRODUTTIVE SUDDIVISE PER CLASSI DI OCCUPATI

Le relazioni annuali riguardano più frequentemente unità produttive che occupano dai 4 ai dieci lavoratori. In ATS CMM sono più rappresentate, rispetto al livello nazionale e regionale, unità produttive appartenenti alla classe di occupati tra i 31 e i 100 (Grafico 1).

Nelle tabelle 3, 4, 5 si riporta oltre alle percentuali anche il numero delle unità produttive suddivise per classi di occupati.

Grafico 1 – Distribuzione relazioni nelle unità produttive per classi di occupati

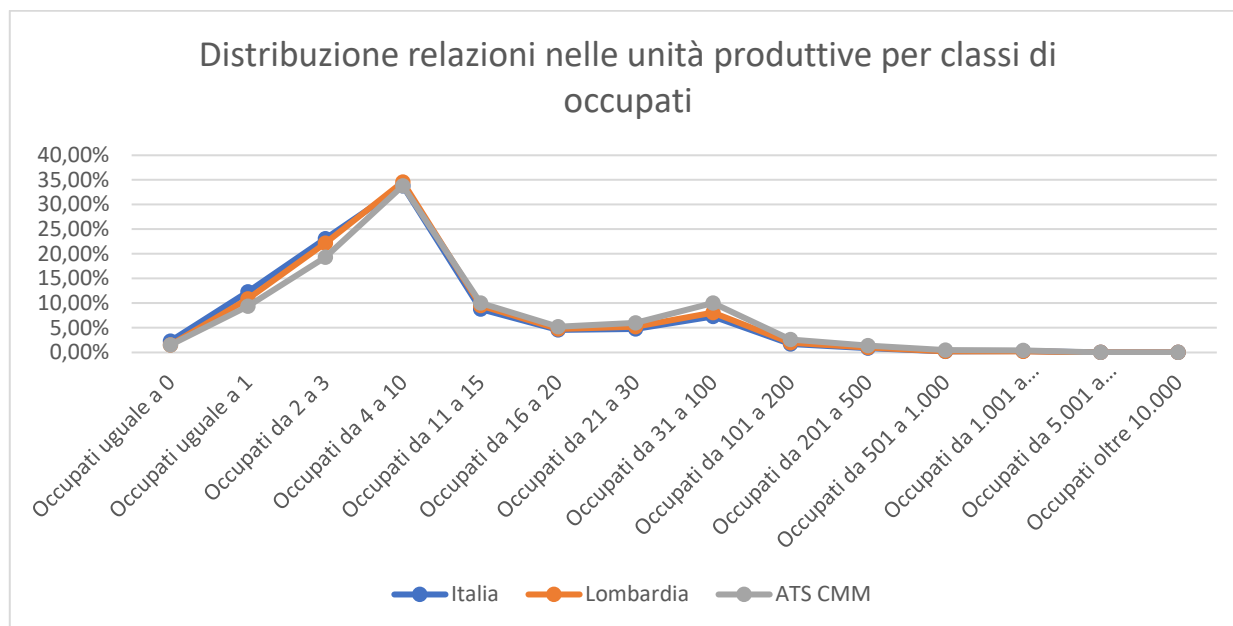


Tabella 3 – Numero di unità produttive per classi di occupati – Dato nazionale

ITALIA	NUMERO	%
Occupati uguale a 0	13.477	2,3
Occupati uguale a 1	73.274	12,3
Occupati da 2 a 3	137.236	23,1
Occupati da 4 a 10	200.655	33,8
Occupati da 11 a 15	52.058	8,8
Occupati da 16 a 20	27.368	4,6
Occupati da 21 a 30	28.537	4,8
Occupati da 31 a 100	43.083	7,3
Occupati da 101 a 200	10.373	1,7
Occupati da 201 a 500	5.061	0,9
Occupati da 501 a 1.000	1.386	0,2
Occupati da 1.001 a 5.000	1.032	0,2
Occupati da 5.001 a 10.000	113	0,0
Occupati oltre 10.000	127	0,0
TOTALE	593.780	100,0

Tabella 4 – Numero di unità produttive per classi di occupati – Regione Lombardia

LOMBARDIA	NUMERO	%
Occupati uguale a 0	1.947	1,5
Occupati uguale a 1	14.514	10,9
Occupati da 2 a 3	29.577	22,2
Occupati da 4 a 10	46.087	34,6
Occupati da 11 a 15	12.606	9,5
Occupati da 16 a 20	6.453	4,8
Occupati da 21 a 30	6.914	5,2
Occupati da 31 a 100	10.740	8,1
Occupati da 101 a 200	2.643	2,0
Occupati da 201 a 500	1.285	1,0
Occupati da 501 a 1.000	313	0,2
Occupati da 1.001 a 5.000	226	0,2
Occupati da 5.001 a 10.000	16	0,0
Occupati oltre 10.000	23	0,0
TOTALE	133.344	100,0

Tabella 5 – Numero di unità produttive per classi di occupati – ATS CMM

ATS CMM	NUMERO	%
Occupati uguale a 0	589	1,5
Occupati uguale a 1	3.817	9,4
Occupati da 2 a 3	7.799	19,3
Occupati da 4 a 10	13.678	33,8
Occupati da 11 a 15	4.056	10,0
Occupati da 16 a 20	2.087	5,2
Occupati da 21 a 30	2.423	6,0
Occupati da 31 a 100	4.062	10,0
Occupati da 101 a 200	1.033	2,6
Occupati da 201 a 500	574	1,4
Occupati da 501 a 1.000	197	0,5
Occupati da 1.001 a 5.000	145	0,4
Occupati da 5.001 a 10.000	9	0,0
Occupati oltre 10.000	9	0,0
TOTALE	40.478	100,0

NUMERO DI UNITÀ PRODUTTIVE SEGUITE DA UN MEDICO

Si osserva una chiara differenza tra il livello nazionale da una parte e i livelli regionale e di ATS dall'altra. Mentre a livello nazionale osserviamo che una consistente quota di medici competenti seguono più di 100 unità produttive, in Lombardia e In ATS CMM questo gruppo di medici è molto meno numeroso, mentre è più significativa la quota di medici che seguono una sola unità produttiva. Il dato è evidente nei grafici 2, 3 e 4.

Tabella 6 – Numero di unità produttive seguite da un medico

NUMERO UNITÀ PRODUTTIVE SEGUITE DA UN MEDICO	NUMERO MEDICI ITALIA	NUMERO MEDICI LOMBARDIA	NUMERO MEDICI ATS CMM
1 unità produttiva	325	515	552
da 2 a 3 unità produttive	320	405	411
da 4 a 5 unità produttive	220	194	183
da 6 a 7 unità produttive	178	110	108
da 8 a 9 unità produttive	143	73	76
da 10 a 13 unità produttive	226	117	86
da 14 a 16 unità produttive	154	65	27
da 17 a 19 unità produttive	125	46	38
da 20 a 25 unità produttive	229	70	53
da 26 a 30 unità produttive	149	37	37
da 31 a 40 unità produttive	237	67	50
da 41 a 50 unità produttive	210	48	39
da 51 a 75 unità produttive	422	105	82
da 75 a 100 unità produttive	394	132	57
da 101 a 200 unità produttive	902	230	74
superiore a 200 unità produttive	954	193	34
Totale	5175	2403	1906

Grafico 2 - Numero di unità produttive seguite da un medico in Italia

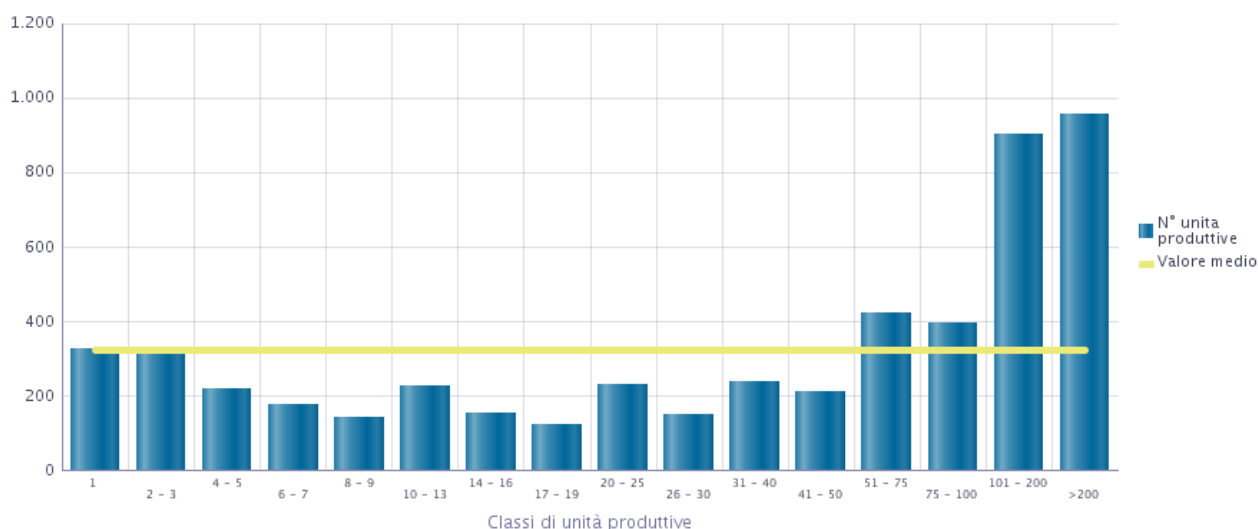


Grafico 3 - Numero di unità produttive seguite da un medico in Lombardia

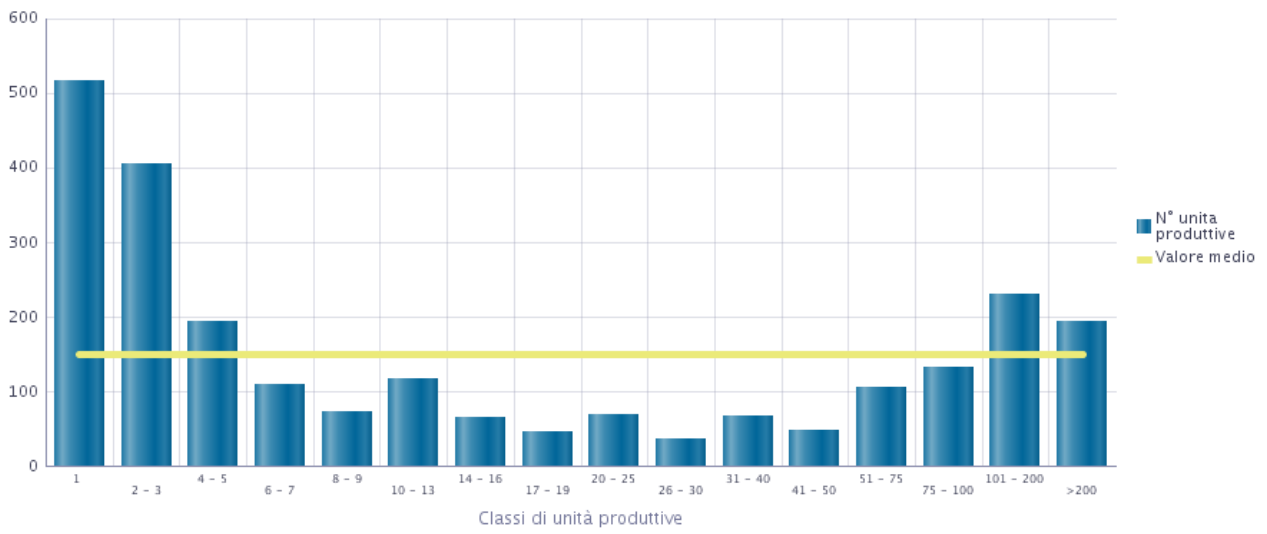
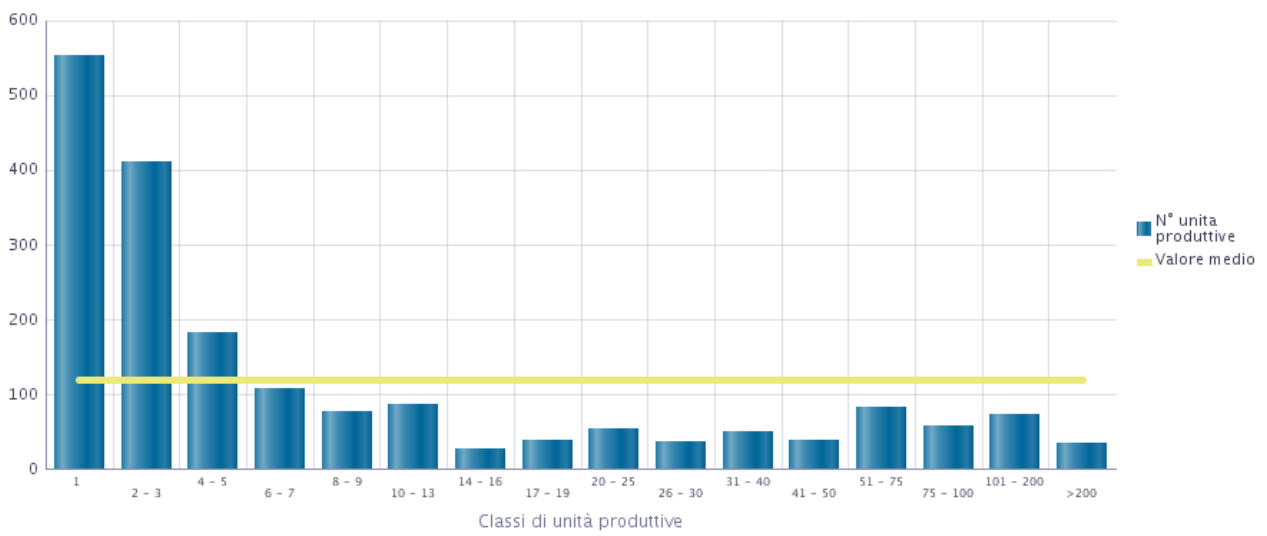


Grafico 4 - Numero di unità produttive seguite da un medico in ATS CMM



ESITI SORVEGLIANZA SANITARIA

La quasi totalità dei lavoratori è risultata idonea, solo per una piccola quota è stato emesso un giudizio di non idoneità. Si nota una differenza tra i tre livelli nazionale, regionale e di ATS.

Tabella 7 – Esito sorveglianza sanitaria

	Numero Lav. Soggetti a sorveglianza sanitaria	Numero Lav. Visitati	Numero Lav. idonei	% Lav. Idonei su Visitati	Numero Lav. Inidonei	% Lav. Inidonei su Visitati
ITALIA	15.244.402	7.484.609	7.463.529	99,72%	21.080	0,28%
LOMBARDIA	3.409.941	1.706.018	1.702.123	99,77%	3.895	0,23%
ATS CMM	1.807.232	634.199	632.959	99,80%	1.240	0,20%

Tabella 8 – Idoneità parziali

TERRITORIO	Totale lavoratori con idoneità parziali
TERRITORIO NAZIONALI	1.412.647
LOMBARDIA	307.698
ATS CMM	87.231

STUPEFACENTI E ALCOL



Tabella 9 - Stupefacenti

	N. lavoratori controllati nell'anno con test di screening	N. lavoratori inviati presso SERT o Centro Alcolologico	N. casi di dipendenza confermati dal Centro Specialistico (anche se riferiti a controlli richiesti nell'anno precedente)
ITALIA	1.415.645	9.628	899
LOMBARDIA	332.183	1.848	176
ATS CMM	92.696	278	52

Tabella 10 - Alcol

	N. lavoratori controllati nell'anno con test di screening	N. lavoratori inviati presso SERT o Centro Alcolologico	N. casi di dipendenza confermati dal Centro Specialistico (anche se riferiti a controlli richiesti nell'anno precedente)
ITALIA	1.741.489	4.024	369
LOMBARDIA	234.424	157	25
ATS CMM	70.694	80	12



Le tre figure che seguono riportano i dati della sorveglianza sanitaria distribuiti per rischio. Nelle tabelle 11, 12 e 13 si riporta il numero di lavoratori soggetti a sorveglianza sanitaria per singolo rischio in ordine decrescente di numerosità. In queste tabelle è inserita una colonna in cui viene indicata la percentuale di lavoratori ritenuti esposti al singolo rischio rispetto al totale dei lavoratori soggetti a sorveglianza sanitaria. Come già notato negli anni scorsi uno dei gruppi più numerosi si riferisce ad esposizioni ad altri rischi non menzionati tra quelli classificati.

Il confronto tra le tre tabelle evidenzia una situazione sovrapponibile tra i dati nazionali e quelli regionali, mentre è differente la situazione di ATS, dove il rischio più frequentemente riscontrato è l'esposizione a videoterminali. Con tutta probabilità la differenza dipende dal differente tessuto economico: in ATS vista la presenza del Comune di Milano è molto rappresentato il settore degli uffici dove uno dei rischi principali è appunto l'esposizione a videoterminali.

Figura 1 – Distribuzione numero lavoratori per rischio professionale in Italia

Descrizione rischio	Lavoratori soggetti a sorveglianza sanitaria - F	Lavoratori soggetti a sorveglianza sanitaria - M	Totale lavoratori soggetti	Lavoratori visitati - F	Lavoratori visitati - M	Totale lavoratori visitati	Lavoratori con idoneità parziali - F	Lavoratori con idoneità parziali - M	Totale lavoratori con idoneità parziali	Lavoratori con idoneità - F	Lavoratori con idoneità - M	Totale lavoratori con idoneità
Movimentazione manuale dei carichi	2.209.496	4.319.822	6.529.318	1.090.349	3.131.893	4.222.242	137.518	389.655	527.173	3.093	5.023	8.116
Sovraccarico biomeccanico arti superiori	947.367	1.683.946	2.631.313	571.577	1.295.085	1.866.662	56.521	131.833	188.354	1.129	2.206	3.335
Agenti chimici	684.170	2.018.314	2.702.484	454.446	1.642.315	2.096.761	43.671	210.588	254.259	851	2.352	3.203
Amianto	863	20.935	21.798	513	16.602	17.115	40	2.702	2.742	0	25	25
Agenti biologici	1.212.450	1.470.509	2.682.959	672.266	1.112.476	1.784.742	55.529	148.316	203.845	1.442	2.233	3.675
Videoterminali	2.218.284	2.258.972	4.477.256	679.365	773.416	1.452.781	106.541	102.510	209.051	281	379	660
Vibrazioni corpo intero	61.734	1.047.879	1.109.613	37.500	853.744	891.244	4.536	92.840	97.376	131	1.550	1.681
Vibrazioni mano braccio	78.521	1.052.384	1.130.905	55.102	888.497	943.599	7.205	117.184	124.389	179	1.269	1.448
Rumore	294.759	2.505.020	2.799.779	222.406	2.084.303	2.306.709	34.233	448.600	482.833	342	2.629	2.971
Radiazioni ottiche artificiali	29.327	184.858	214.185	17.483	149.253	166.736	1.249	19.479	20.728	15	144	159
Radiazioni ultraviolette naturali	50.420	226.673	277.093	25.280	172.296	197.576	3.335	20.585	23.920	74	603	677
Microclima severo	266.057	1.003.997	1.270.054	179.298	790.498	969.796	14.839	88.809	103.648	411	1.669	2.080
Atmosfere iperbariche	1.026	2.535	3.561	798	2.114	2.912	44	100	144	5	3	8
Lavoro notturno > 80gg/anno	478.433	927.755	1.406.188	184.537	474.707	659.244	20.327	50.111	70.438	467	975	1.442
Altri rischi evidenziati da V.R.	1.264.708	3.038.861	4.303.569	705.579	2.232.881	2.938.460	74.278	274.216	348.494	1.545	3.979	5.524
Rischi Posturali	1.410.176	2.447.906	3.858.082	836.663	1.788.766	2.625.429	73.601	169.967	243.568	1.241	2.712	3.953
Agenti cancerogeni	22.921	112.883	135.804	16.232	92.594	108.826	1.959	12.809	14.768	35	118	153
Agenti mutageni	6.498	16.575	23.073	3.462	13.858	17.320	530	1.817	2.347	13	17	30
Campi Elettromagnetici	29.225	94.936	124.161	14.229	67.204	81.433	1.160	10.191	11.351	29	64	93
Infrasuoni/Ultrasuoni	1.310	3.178	4.488	1.119	2.456	3.575	125	339	464	1	3	4
Silice	1.792	32.038	33.830	1.624	28.060	29.684	372	6.010	6.382	14	58	72
Totale	11.269.537	24.469.976	35.739.513	5.769.828	17.613.018	23.382.846	637.613	2.298.661	2.936.274	11.298	28.011	39.309

Figura 2 – Distribuzione numero lavoratori per rischio professionale in Lombardia

Descrizione rischio	Lavoratori soggetti a sorveglianza sanitaria - F	Lavoratori soggetti a sorveglianza sanitaria - M	Totale lavoratori soggetti	Lavoratori visitati - F	Lavoratori visitati - M	Totale lavoratori visitati	Lavoratori con idoneità parziali - F	Lavoratori con idoneità parziali - M	Totale lavoratori con idoneità parziali	Lavoratori con idoneità - F	Lavoratori con idoneità - M	Totale lavoratori con idoneità
Movimentazione manuale dei carichi	384.637	841.215	1.225.852	234.634	697.296	931.930	32.903	85.209	118.112	575	906	1.481
Sovraccarico biomeccanico arti superiori	179.415	331.176	510.591	121.508	270.251	391.759	13.129	25.003	38.132	243	353	596
Agenti chimici	154.784	486.287	641.071	102.538	415.587	518.125	9.987	50.379	60.366	164	503	667
Amianto	128	4.454	4.582	102	3.834	3.936	6	486	492	0	10	10
Agenti biologici	255.034	356.970	612.004	147.449	288.495	435.944	13.332	37.398	50.730	336	412	748
Videoterminali	551.567	558.530	1.110.097	193.568	215.030	408.598	27.053	24.928	51.981	68	69	137
Vibrazioni corpo intero	10.305	213.845	224.150	7.459	183.286	190.745	742	16.585	17.327	32	281	313
Vibrazioni mano braccio	13.392	193.368	206.760	10.818	166.665	177.483	1.435	20.698	22.133	37	185	222
Rumore	61.889	538.791	600.680	50.306	466.023	516.329	7.881	100.992	108.873	61	489	550
Radiazioni ottiche artificiali	4.590	43.608	48.198	3.234	38.235	41.469	237	4.274	4.511	1	40	41
Radiazioni ultraviolette naturali	1.571	30.018	31.589	1.440	27.490	28.930	68	2.674	2.742	2	31	33
Microclima severo	47.147	212.026	259.173	29.189	162.323	191.512	2.534	17.194	19.728	61	243	304
Atmosfere iperbariche	155	193	348	102	122	224	2	7	9	0	1	1
Lavoro notturno > 80gg/anno	51.197	143.293	194.490	32.041	100.604	132.645	3.936	9.747	13.683	73	175	248
Altri rischi evidenziati da V.R.	275.990	657.993	933.983	153.688	495.320	649.008	17.548	58.195	75.743	326	665	991
Rischi Posturali	357.965	590.766	948.731	192.647	407.993	600.640	18.133	37.670	55.803	305	434	739
Agenti cancerogeni	4.513	22.824	27.337	3.623	20.341	23.964	320	2.266	2.586	1	23	24
Agenti mutageni	784	2.131	2.915	529	1.816	2.345	26	107	133	1	2	3
Campi Elettromagnetici	4.437	18.442	22.879	2.772	15.258	18.030	252	1.783	2.035	4	10	14
Infra-suoni/Ultra-suoni	559	816	1.375	465	746	1.211	83	121	204	0	1	1
Silice	116	6.439	6.555	111	5.930	6.041	9	1.270	1.279	0	9	9
Totale	2.360.175	5.253.185	7.613.360	1.288.223	3.982.645	5.270.868	149.616	496.986	646.602	2.290	4.842	7.132

Figura 3 – Distribuzione numero lavoratori per rischio professionale in ATS CMM

Descrizione rischio	Lavoratori soggetti a sorveglianza sanitaria - F	Lavoratori soggetti a sorveglianza sanitaria - M	Totale lavoratori soggetti	Lavoratori visitati - F	Lavoratori visitati - M	Totale lavoratori visitati	Lavoratori con idoneità parziali - F	Lavoratori con idoneità parziali - M	Totale lavoratori con idoneità parziali	Lavoratori con idoneità - F	Lavoratori con idoneità - M	Totale lavoratori con idoneità
Movimentazione manuale dei carichi	141.835	252.716	394.551	72.754	195.391	268.145	10.430	18.878	29.308	217	212	429
Sovraccarico biomeccanico arti superiori	51.324	97.532	148.856	31.883	74.390	106.273	3.560	5.475	9.035	83	79	162
Agenti chimici	44.623	111.677	156.300	27.692	91.810	119.502	2.674	7.493	10.167	45	74	119
Amianto	87	1.097	1.184	74	899	973	1	99	100	0	3	3
Agenti biologici	81.620	98.881	180.501	42.851	74.461	117.312	4.236	7.529	11.765	103	67	170
Videoterminali	356.015	365.457	721.472	107.160	118.113	225.273	12.858	11.305	24.163	44	44	88
Vibrazioni corpo intero	3.064	51.895	54.959	1.935	39.775	41.710	140	2.624	2.764	13	64	77
Vibrazioni mano braccio	2.583	39.018	41.601	1.838	32.149	33.987	178	3.430	3.608	12	41	53
Rumore	14.163	112.402	126.565	9.769	92.540	102.309	1.483	17.789	19.272	16	78	94
Radiazioni ottiche artificiali	1.700	8.762	10.462	1.267	7.354	8.621	67	461	528	1	3	4
Radiazioni ultraviolette naturali	146	3.983	4.129	127	3.671	3.798	1	145	146	0	0	0
Microclima severo	14.361	57.091	71.452	8.084	39.605	47.689	734	2.834	3.568	20	41	61
Atmosfere iperbariche	78	60	138	75	45	120	1	5	6	0	0	0
Lavoro notturno > 80gg/anno	14.220	46.634	60.854	8.633	28.608	37.241	873	2.144	3.017	10	44	54
Altri rischi evidenziati da V.R.	102.211	221.212	323.423	47.853	145.695	193.548	5.484	12.772	18.256	114	164	278
Rischi Posturali	166.286	240.363	406.649	72.808	135.290	208.098	5.955	9.314	15.269	120	115	235
Agenti cancerogeni	1.935	4.820	6.755	1.502	4.073	5.575	76	326	402	1	7	8
Agenti mutageni	520	914	1.434	297	673	970	19	22	41	1	0	1
Campi Elettromagnetici	1.575	4.596	6.171	978	3.584	4.562	37	293	330	1	0	1
Infra-suoni/Ultra-suoni	195	383	578	182	367	549	20	50	70	0	0	0
Silice	12	567	579	12	429	441	1	66	67	0	0	0
Totale	998.553	1.720.060	2.718.613	437.774	1.088.922	1.526.696	48.828	103.054	151.882	801	1.036	1.837

Tabella 11 – Lavoratori soggetti a sorveglianza sanitaria distribuiti per rischio lavorativo, Italia

Descrizione rischio	Totale lavoratori soggetti a sorveglianza sanitaria	Percentuale di lavoratori esposti al rischio sul totale (15.244.402)
Movimentazione manuale dei carichi	6.529.318	43
Videoterminali	4.477.256	29
Altri rischi evidenziati da V.R.	4.303.569	28
Rischi Posturali	3.858.082	25
Rumore	2.799.779	18
Agenti chimici	2.702.484	18
Agenti biologici	2.682.959	18
Sovraccarico biomeccanico arti superiori	2.631.313	17
Lavoro notturno > 80gg/anno	1.406.188	9
Microclima severo	1.270.054	8
Vibrazioni mano braccio	1.130.905	7
Vibrazioni corpo intero	1.109.613	7
Radiazioni ultraviolette naturali	277.093	2
Radiazioni ottiche artificiali	214.185	1
Agenti cancerogeni	135.804	1
Campi Elettromagnetici	124.161	1
Silice	33.830	0
Agenti mutageni	23.073	0
Amianto	21.798	0
Infrasuoni/Ultrasuoni	4.488	0
Atmosfere iperbariche	3.561	0

Tabella 12 – Lavoratori soggetti a sorveglianza sanitaria distribuiti per rischio lavorativo, Lombardia

Descrizione rischio	Totale lavoratori soggetti	Percentuale di lavoratori esposti al rischio sul totale (3.409.941)
Movimentazione manuale dei carichi	1.225.852	36
Videoterminali	1.110.097	33
Rischi Posturali	948.731	28
Altri rischi evidenziati da V.R.	933.983	27
Agenti chimici	641.071	19
Agenti biologici	612.004	18
Rumore	600.680	18
Sovraccarico biomeccanico arti superiori	510.591	15
Microclima severo	259.173	8
Vibrazioni corpo intero	224.150	7
Vibrazioni mano braccio	206.760	6
Lavoro notturno > 80gg/anno	194.490	6
Radiazioni ottiche artificiali	48.198	1
Radiazioni ultraviolette naturali	31.589	1
Agenti cancerogeni	27.337	1
Campi Elettromagnetici	22.879	1
Silice	6.555	0
Amianto	4.582	0
Agenti mutageni	2.915	0
Infrasuoni/Ultrasuoni	1.375	0
Atmosfere iperbariche	348	0

Tabella 13 – Lavoratori soggetti a sorveglianza sanitaria distribuiti per rischio lavorativo, ATS CMM

Descrizione rischio	Totale lavoratori soggetti	Percentuale di lavoratori esposti al rischio sul totale (1.807.232)
Videoterminali	721.472	40
Rischi Posturali	406.649	23
Movimentazione manuale dei carichi	394.551	22
Altri rischi evidenziati da V.R.	323.423	18
Agenti biologici	180.501	10
Agenti chimici	156.300	9
Sovraccarico biomeccanico arti superiori	148.856	8
Rumore	126.565	7
Microclima severo	71.452	4
Lavoro notturno > 80gg/anno	60.854	3
Vibrazioni corpo intero	54.959	3
Vibrazioni mano braccio	41.601	2
Radiazioni ottiche artificiali	10.462	1
Agenti cancerogeni	6.755	0
Campi Elettromagnetici	6.171	0
Radiazioni ultraviolette naturali	4.129	0
Agenti mutageni	1.434	0
Amianto	1.184	0
Silice	579	0
Infrasuoni/Ultrasuoni	578	0
Atmosfere iperbariche	138	0