

Best practice adottate ed adattate... Passato...«remoto»... ? il lavoro in remoto nei CDD in tempi di pandemia



Luciano Cattaneo – Spazio Aperto Servizi

Monica Garagiola – Fondazione Don Carlo Gnocchi Onlus

Roberta Piardi - Fondazione Don Carlo Gnocchi Onlus

All'inizio la tempesta

Poi, quando la tempesta sarà finita, probabilmente non saprai neanche tu come hai fatto ad attraversarla e a uscirne vivo.

Anzi, non sarai neanche sicuro se sia finita per davvero.

Ma su un punto non c'è dubbio.

Ed è che tu, uscito da quel vento, non sarai lo stesso che vi è entrato.”

Haruki Murakami, Kafka sulla spiaggia



Sistema Socio Sanitario



Regione
Lombardia

ATS Milano
Città Metropolitana

I partecipanti:

Denominazione UdO	Localita'	Soggetto Gestore	mail	coordinatore_referente
CDD DON CARRERA	PIOLTELLO	COMUNE DI PIOLTELLO	cdddoncarrera@comsociale.it pi.carrera@comune.pioltevo.mi.it	GIOVANNI VIGORITA
CDD IL FIORE CERNUSCO SUL NAVIGLIO	CERNUSCO SUL NAVIGLIO	LIBERA COMPAGNIA DI ARTI E MESTIERI SOCIALI ONLUS	riccardo.cesco@artiemestierisociali.org info@artiemestierisociali.org	RICCARDO CESCO
CDD DI GORGONZOLA	GORGONZOLA	MARTA SOCIETA' COOPERATIVA SOCIALE ONLUS	cddgorgonzola@coopmarta.it	ADELE RIFINO
CDD TIRAMEOLLA	PAULLO	LIBERA COMPAGNIA DI ARTI E MESTIERI SOCIALI ONLUS	cddpaullo@gmail.com	MANUELA FEDELI
CDD IL MELOGRANO	SAN COLOMBANO AL LAMBRO	PROVINCIA LOMBARDO-VENETA DELL'ORDINE OSPEDALIERO DI SAN GIOVANNI DI DIO FATEBENEFRATELLI	SCOLOMBANO@FATEBENEFRATELLI.EU	ANNA MARIA BOTTIGIA
CDD DANELLI DAY	LODI	FONDAZIONE STEFANO E ANGELA DANELLI ONLUS	SEGRETERIA@FONDAZIONEDANELLI.ORG	FRANCESCO CHIODAROLI, BUTTIGNONE CRISTINA
CDD DI SAN DONATO MILANESE	SAN DONATO MILANESE	COOPERATIVA SOCIALE IL MELOGRANO ONLUS	cddсандonato@gmail.com elinamaria.giamelli.cdg@mail.com imelograno@imelogranonet.it	Elena Gramatica
CDD DI MELZO	MELZO	COMUNE DI MELZO	coordinamentocdd@coopinsiememelzo.it lrbattiani@comune.melzo.mi.it	MARIA ELENA CRISCI
SPAZIO AUTISMO	SAN GIULIANO MILANESE	SPAZIO APERTO SERVIZI	cddspazioautismo@quararaduemila.it	ELISA LEONE
IL GIARDINO DEL VILLAGGIO	SEGRATE	SOCIOSFERA ONLUS SOCIETA' COOPERATIVA SOCIALE	coord.cdd.segrate@sociosfera.it	LUCA ROMAGNOLA
ARCHIMEDE	INZAGO	ARCHI' ONLUS SOCIETA' COOPERATIVA SOCIALE	cddarchimede@archeinzago.it	NICOLETTA GALANA
CENTRO DIURNO PER DISABILI 1	ZMILANO	FONDAZIONE DON CARLO GNOCCHI ONLUS	emorselli@DONGNOCCHI.IT; mgaragiola@DONGNOCCHI.IT	Elena Morselli, Monica Garagiola e Roberta Piardi
CENTRO DIURNO PER DISABILI 2	ZMILANO	FONDAZIONE DON CARLO GNOCCHI ONLUS	emorselli@DONGNOCCHI.IT; mgaragiola@DONGNOCCHI.IT	Elena Morselli, Monica Garagiola e Roberta Piardi
CDD AFGP PIAMARTA	ZMILANO	ASSOCIAZIONE FORMAZIONE GIOVANNI PIAMARTA AFGP	matteo.raileri@piamarta.it	Matteo Raieri
CDD FERRARIS	ZMILANO	CASCINA BIBLIOTECA COOPERATIVA DI SOLIDARIETA' SOCIALE E ONLUS A RESPONSABILITA' LIMITATA	stefania.invernizzi@cascinabiblioteca.it	Stefania Invernizzi
CASA GABBIANO	ZMILANO	GABBIANO SERVIZI SOC. COOP. SOCIALE DI SOLIDARIETA' - ONLUS	GABBIANO@GABBIANOSERVIZI.COOP.ORG	Eleonora Scala
CDD CASORETTO	ZMILANO	SPAZIO APERTO SERVIZI	CASORETTO@SPAZIOAPERTOSERVIZI.ORG	Luciano Cattaneo
SPAZIO GIOVANI AUTISMO	ZMILANO	SPAZIO APERTO SERVIZI	DIREZIONE@SPAZIOAPERTOSERVIZI.ORG	Luciano Cattaneo
CDD ITACA	ZMILANO	SPAZIO APERTO SERVIZI	COLLEONE@SPAZIOAPERTOSERVIZI.ORG	Luciano Cattaneo
CDD CENTRO PER L'AUTISMO	ZMILANO	SPAZIO APERTO SERVIZI	CENTROITACA@SPAZIOAPERTOSERVIZI.ORG	Luciano Cattaneo
CDD COLLEONI	ZMILANO	SPAZIO APERTO SERVIZI	CPA@SPAZIOAPERTOSERVIZI.ORG	Luciano Cattaneo
CENTRO CARDINALE COLOMBO	ZMILANO	CURA E RIABILITAZIONE SOC. COOP. SOC.	CDD.COLOMBO@CURAERIABILITAZIONE.ORG	Margherita Brivio
CDD PUGLIE ANFOSSI	ZMILANO	COMUNE DI MILANO	ps.cddpuglie@comune.milano.it	Alessandra Aloisi
CDD GONZAGA	ZMILANO	COMUNE DI MILANO	ps.cddgonzaga@comune.milano.it	Alessandra Aloisi
CDD BARABINO	ZMILANO	COMUNE DI MILANO	ps.cddbarabino@comune.milano.it	Alessandra Aloisi
CDD SANT'ELEMBARDO	ZMILANO	COMUNE DI MILANO	ps.cddpini@comune.milano.it	Alessandra Aloisi
CDD NEGRI	ZMILANO	COMUNE DI MILANO	ps.cddnegri@comune.milano.it	Alessandra Aloisi
CDD DI CINISELLO BALSAMO	CINISELLO BALSAMO	AZIENDA SPECIALE CONSORTILE INSIEME PER IL SOCIALE	0	Marta Prosperi
CDD DI CUSANO MILANINO A2	CUSANO MILANINO	AZIENDA SPECIALE CONSORTILE INSIEME PER IL SOCIALE	0	Marta Prosperi
CDD DI CUSANO MILANINO - C1	CUSANO MILANINO	AZIENDA SPECIALE CONSORTILE INSIEME PER IL SOCIALE	0	Marta Prosperi
CDD CASCINA FAGNANA	BUCCINASCO	SPAZIO APERTO SERVIZI	STEFANIA.FOLLI@AUROQUADUEMILA.IT	Stefania Folli
CDD EZIO BRANCATO	RHO	ASST RHODENSE	DISABILI.RHO@ASST.RHODENSE.IT	De Dionigi Valeria (ED) Fedica Maisano Coord
CDD IL SEME	BUSTO GAROLFO	ASST OVEST MILANESE	bustogarloffo@ancoraservizi.info direzionesociosanitaria@asst-ovestmi.it	Paolo Siro Belloli/Laura Amarante
CDD CASTANO PRIMO	CASTANO PRIMO	ASST OVEST MILANESE	castanoprimo@ancoraservizi.info direzionesociosanitaria@asst-ovestmi.it	Paolo Siro Belloli/Laura Amarante
CDD PONTEVECCHIO	MAGENTA	ASST OVEST MILANESE	CDD.PONTEVECCHIO@ASST-OVESTMI.IT direzionesociosanitaria@asst-ovestmi.it direziosan.disabilita@asst-ovestmi.it direzionesociosanitaria@asst-ovestmi.it	Paolo Siro Belloli/Lolo Roberta
CDD IL PASSERO	MAGENTA	ASST OVEST MILANESE	CDD.MAGENTA@ASST-OVESTMI.IT direzionesociosanitaria@asst-ovestmi.it	Paolo Siro Belloli/Lolo Roberta

Come raccontare questa esperienza?

- Abbiamo scelto di **far parlare i protagonisti**, che nella tempesta si sono trovati a navigare, per mettere in evidenza punti di forza e di debolezza del lavoro in remoto
- Ci siamo suddivisi in tre gruppi:

OPERATORI, FAMIGLIE e PERSONE CON DISABILITA'

e sulla base di una traccia abbiamo raccolto contributi in formato video



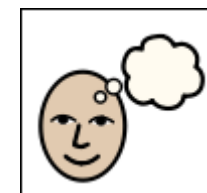
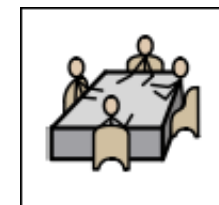
Sistema Socio Sanitario



Regione
Lombardia
ATS Milano
Città Metropolitana

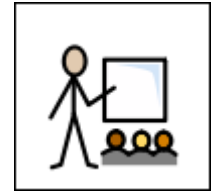
Gli operatori (introduzione al video)

- Sono stati coinvolti oltre gli operatori delle équipes, educatori, psicologi, terapisti, medici, infermieri, ASA/OSS, anche esperti informatici/comunicazione, facility che hanno collaborato nella costruzione del nuovo impianto di «cura», sono stati coinvolti anche gli operatori delle case di vita delle persone e dei SSPT e i MMG quando possibile
- È mancata la strutturazione ordinaria del lavoro, data anche dall'assenza del “contenitore CDD” e si è presentato l'obbligo di riflettere su quale fosse in quella situazione il mandato istituzionale e professionale
- Pur essendo distanti ci si è sentiti molto coinvolti e meno protetti dal ruolo



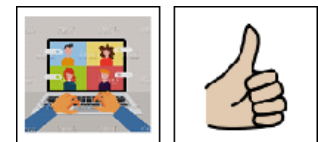
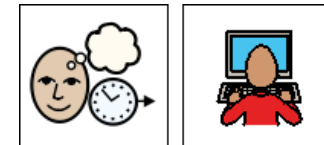
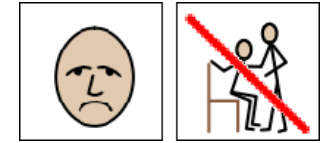
Le famiglie (introduzione al video)

- Sono stati coinvolti oltre ai genitori, anche fratelli/sorelle, parenti e amici di famiglia nella formazione all'utilizzo degli strumenti informatici
- Benché attraverso l'utilizzo di una strumentazione, lo scambio è stato improntato alla consapevolezza della relazione, caratterizzato dall'abbassamento delle difese ed è stato comunque possibile realizzare un'alleanza educativa con le famiglie, improntata alla condivisione della responsabilità e all'assenza di giudizio e relazioni di reciprocità.



Le persone con disabilità (introduzione al video)

- E' emersa da subito la difficoltà concreta di raggiungere tutti
- Dopo le difficoltà iniziali, è divenuto evidente il valore degli appuntamenti in remoto per la maggior parte dei partecipanti alle numerose sessioni organizzate.
- Le attività proposte si sono via via affinate e individualizzate in termini di efficacia e motivazione per ogni persona



Conclusioni

Le attività da remoto attivate durante il periodo di emergenza sanitaria si sono rilevate funzionali nel:

- dare continuità al progetto di presa in carico, sia per gli aspetti cognitivi che di autonomia e del comportamento adattivo
- supportare la famiglia coinvolgendo tutto il «sistema famiglia» della persona
- accompagnare e facilitare il rientro in struttura dopo la lunga assenza



Conclusioni

- Le attività da remoto, hanno oggi una struttura ben precisa e sono pronte ad essere attivate in maniera individuale
- Si propone di usarle per le lunghe assenze causate da eventi straordinari da definire evidenziando il tutto nel FASAS



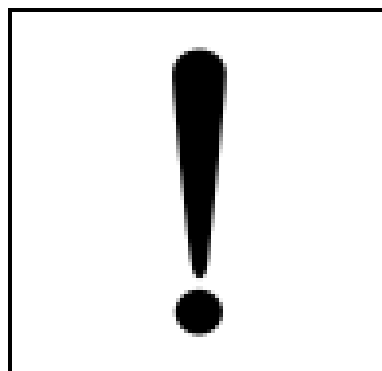
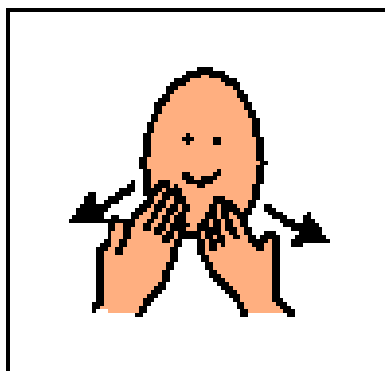
Sistema Socio Sanitario



Regione
Lombardia

ATS Milano
Città Metropolitana

Semplicemente grazie !



Sistema Socio Sanitario



Regione
Lombardia

ATS Milano
Città Metropolitana